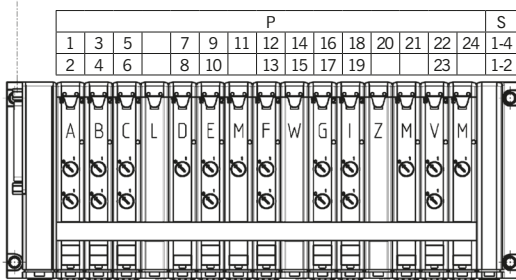
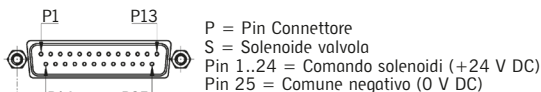


Caratteristiche e condizioni di utilizzo generali

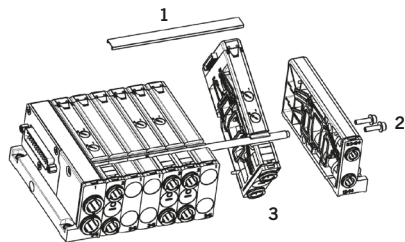
Pressione di esercizio	-0,9 ÷ 10 bar
Pressione di pilotaggio	3 ÷ 7 bar 4,5 ÷ 7 bar (con pressione di alimentazione superiore ai 6 bar per le versioni 2x2/2 e 2x3/2)
Temperatura ambiente	0 ÷ 50 °C
Grado di protezione IP secondo EN 60529	IP40
Alimentazione elettrica	24 V DC (±10%)
Potenza assorbita per ogni solenoide a 24 V DC	0,5 W
Polarità	PNP

Esempio di corrispondenza tra i pin del connettore D-sub 25 poli e i solenoidi delle valvole



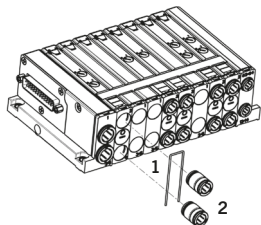
Tipo di valvola	Descrizione	Segnali occupati
M	5/2 Monostabile	1
D	5/2 Monostabile	2
B	5/2 Bistabile	2
C	2 x 3/2 NC	2
A	2 x 3/2 NO	2
G	3/2 NC + 3/2 NO	2
E	2 x 2/2 NC	2
F	2 x 2/2 NO	2
I	2/2 NC + 2/2 NO	2
V	5/3 CC	2
L	Posizione Libera	0
W	Posizione Libera	2
Z	Posizione Libera	1

Sostituire o aggiungere una valvola



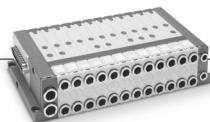
- A - Rimuovere la copertura del tirante (1)
- B - Svitare le viti (2) sul lato destro (opposto al connettore D-sub)
- C - Aprire il pacco facendo scorrere le valvole sui tiranti e liberare la valvola da sostituire (3)
- D - Ruotare la valvola da sostituire portando la parte posteriore verso l'alto e sganciarla dal tirante
- E - Per montare la nuova valvola eseguire l'istruzione D a ritroso
- F - Chiudere il pacco valvole e rimontare la copertura del tirante (1)

Sostituire una connessione pneumatica

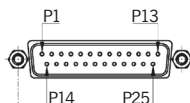


- A - Rimuovere la clip (1) dal corpo valvola
- B - Estrarre le bocche (2) e sostituirle
- C - Rimontare la clip (1)

"Istruzioni di uso e manutenzione Serie F" disponibili su www.camozzi.com

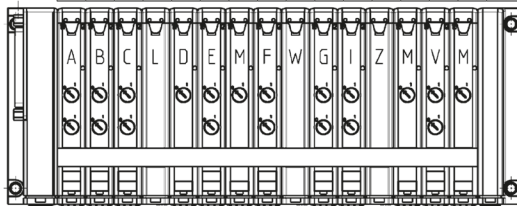

Characteristics

Working pressure	-0,9 ÷ 10 bar
Pilot pressure	3 ÷ 7 bar 4,5 ÷ 7 bar (with supply pressure higher than 6 bar for 2x2/2 and 2x3/2 versions)
Ambient temperature	0 ÷ 50 °C
IP Protection class (EN60529)	IP40
Voltage	24 V DC (±10%)
Power consumption (for each coil)	0,5 W
Output	PNP

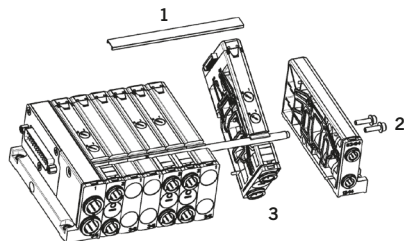
Electrical pin configuration


P = D-sub Connector's Pin
 S = Valve's solenoid
 Pin 1..24 = Output (+24 V DC)
 Pin 25 = Negative common (0 V DC)

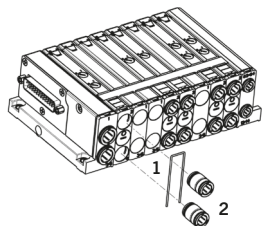
P													S		
1	3	5		7	9	11	12	14	16	18	20	21	22	24	1-4
2	4	6		8	10		13	15	17	19			23		1-2



Valve type	Description	N° of outputs used
M	5/2 Monostable	1
D	5/2 Monostable	2
B	5/2 Bistable	2
C	2 x 3/2 NC	2
A	2 x 3/2 NO	2
G	3/2 NC + 3/2 NO	2
E	2 x 2/2 NC	2
F	2 x 2/2 NO	2
I	2/2 NC + 2/2 NO	2
V	5/3 CC	2
L	Free Position	0
W	Free Position	2
Z	Free Position	1

To change or to add a valve


- A - Remove the cover of the tie rod (1)
- B - Unscrew the screws (2) on the right side (opposite to the D-sub connector)
- C - Open the valve island to release the valve (3)
- D - Turn the valve and unhook it from the tie rod
- E - Repeat the D instruction in the opposite sequence to mount the new valve
- F - Close the valve Island and reassemble the cover of the tie rod (1)

To change a pneumatic connection


- A - Remove the clip (1) from the valve
- B - Extract the cartridge (2) and change it
- C - Reassemble the clip (1)

"Use and maintenance instruction valves Series F" available on www.camozzi.com