

**СЕРІЯ 63**  
**ЦИЛІНДРИ З БЛОКУВАННЯМ**  
**ШТОКА В КІНЦІ ХОДУ**

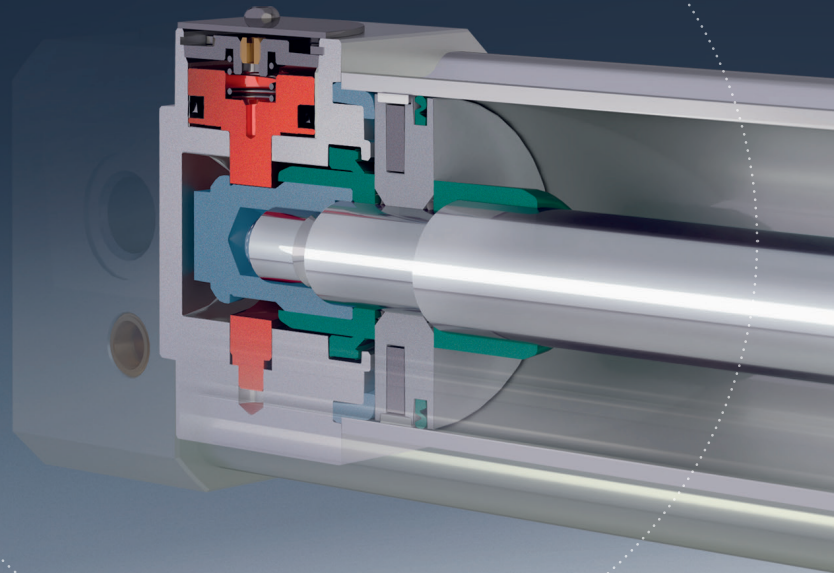


# СЕРІЯ 63 ЦИЛІНДР З БЛОКУВАННЯМ ШТОКА В КІНЦІ ХОДУ ЕРГОНОМІЧНИЙ, БЕЗПЕЧНИЙ ТА ЕФЕКТИВНИЙ

## ВАРІАНТИ БЛОКУВАННЯ\*:

• Автоматичне механічне блокування кінцевого ходу у трьох варіантах виконання:

- Переднє
- Заднє
- Переднє і заднє



Пневматичні циліндри з блокуванням штока в кінці ходу оснащені автоматичними механічними фіксаторами кінцевого ходу, які гарантують безпечно та надійне утримання штока циліндра як у повністю втягнутому, так і повністю витягнутому положенні.

Блокування активується та відмикається автоматично, без необхідності зовнішніх сигналів або команд, і циліндр відповідає ISO 15552.

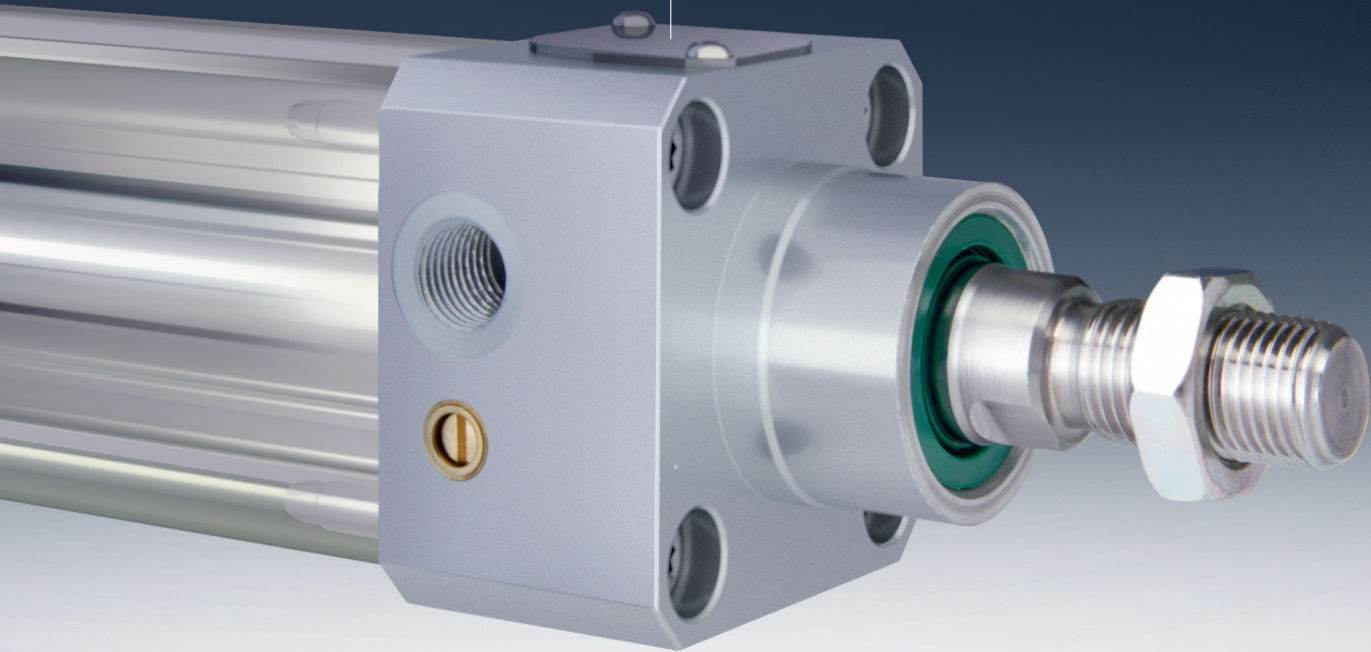
Тому автоматичне механічне блокування робить Серію 63 з блокуванням штока в кінці ходу дуже придатним для використання в секторах та для

застосувань, де необхідно зафіксувати положення циліндра, як для уникнення ковзання під час тривалих зупинок, так і в ситуаціях з відсутністю повітря, наприклад, у транспорті, поліграфії та деревообробній промисловостях.

Крім того, їхня здатність протистояти зовнішнім силам, які значно перевищують силу, що діє на поршень, робить даний циліндр ідеальним рішенням для таких застосувань, як підйомники, позиціонери та преси, де потрібна більша ступінь безпеки порівняно з більш традиційним блокуванням штока в поєднанні з блокуючими клапанами.

**ОСОБЛИВОСТІ БЛОКУВАННЯ:**

- Автоматичне розблокування без будь-яких пілотних входів
- Функція ручного розблокування
- Вбудована функція ручного розблокування з від'єднувальною шпилькою
- Можливість відключення функції блокування (на етапі налаштування машини)

**ПЕРЕВАГИ**

**Надійність та безпека навіть у несприятливих умовах праці**



Ергономічний дизайн для високої надійності

**Підвищення продуктивності машини**



Сила блокування більша за зусилля циліндра (при 6 Бар)

**Скорочення часу обслуговування та налаштування машини**



Надійна автоматична функція блокування та розблокування

**Скорочений час монтажу**



Система блокування/розблокування проста у монтажі та використанні. Немає необхідності в машинному програмуванні та додаткових блокувальних компонентах

**Функціональне оновлення машини**



Сумісний з ISO 15552, можливість заміни стандартного циліндра на циліндр з блокуванням штока в кінці ходу без необхідності модифікації машини

## Варіанти виконання циліндра

Циліндр Серії 63 з блокуванням штока в кінці ходу доступний у різних варіантах, які дозволяють його використовувати навіть для задач у важких чи несприятливих умовах праці.

Ці конфігурації здебільшого використовуються в застосуваннях, що вимагають міцності та надійності, таких як транспортний сектор, особливо там, де вантажівки або спеціальні транспортні засоби характеризуються сильною вібрацією, частими змінами температури або вологими та запиленими

робочими середовищами.

Його автоматичне механічне блокування робить циліндр дуже придатним для промислових галузей, таких як поліграфія або деревообробка, де необхідна максимальна безпека, так як відбувається переміщення матеріалу завдяки процесам підйому, зупинки або штовхання.

Вбудоване блокування дозволяє використовувати циліндр навіть у запиленому робочому середовищі або в обмеженому просторі.

### ТРАНСПОРТ - МОБІЛЬНА АВТОМАТИЗАЦІЯ

Системи порогів, причепи, аеродинамічні клапани з приводами, пасажирські пандуси, висувні поручні.



Високо- та  
низькотемпературне  
виконання



Робота в брудному та  
запиленому середовищі



Стійкий до корозії

З гофрозахистом  
штока



Вибухозахисний  
ATEX



### ПРОМИСЛОВА АВТОМАТИЗАЦІЯ

Вертикальні осі, підйомники, преси та вузли нахилу.

## Основні характеристики

Конструкція	профіль (з гвинтами)
З'єднувальні розміри	ISO 15552
Дія	двосторонньої дії
Кріплення	передній / задній фланець, лапи, передній / задній / центральний підвіс, шарніри
Хід (мін. - макс.)	10 ÷ 2500 мм
Робоча температура	стандарт: 0°C ÷ 80°C (при сухому повітрі -20°C) високотемпературне виконання (версія W): 0°C ÷ 150°C (при сухому повітрі -20°C) низькотемпературне виконання (версія Z): -40°C ÷ 60°C (при сухому повітрі -40°C) низькотемпературне виконання (версія Y): -50°C ÷ 60°C (при сухому повітрі -50°C)
Температура зберігання	0°C ÷ 80°C (при сухому повітрі -20°C)
Робочий тиск	2 ÷ 10 бар (стандарт, високотемпературне та низькотемпературне виконання)
Робоче середовище	очищене повітря за стандартом ISO 8573-1:2010 [7:8:4]. Якщо використовується маслорозпилення, рекомендується використовувати мастило ISOVG32. Після цього, нанесення мастила ні в якому разі не можна переривати.
Використання датчиків	Серія CSH

## Характеристики системи блокування в кінці ходу

	Ø32	Ø40	Ø50	Ø63	Ø80	Ø100	Ø125
Статична утримуюча сила ** [Н]	1000	1000	3000	3000	5500	5500	5500
Осьовий люфт системи блокування [мм]	< 0,15	< 0,15	< 0,15	< 0,15	< 0,15	< 0,15	< 0,15
Мінімальний тиск розблокування [бар]	2	2	2	2	2	2	2

\*\* максимально допустиме навантаження при безперервній роботі, більш високі навантаження можуть спричинити постійні деформації системи блокування

## Стандартний хід

\* = Двосторонньої дії (стандарт, високо-/низькотемпературне виконання) Циліндри з ходом до 2500мм – за запитом

СТАНДАРТНИЙ ХІД														
Ø	25	50	75	80	100	125	150	160	200	250	300	320	400	500
32	x	x	x	x	x	x	x	x	x	x	x	x	x	x
40	x	x	x	x	x	x	x	x	x	x	x	x	x	x
50	x	x	x	x	x	x	x	x	x	x	x	x	x	x
63	x	x	x	x	x	x	x	x	x	x	x	x	x	x
80	x	x	x	x	x	x	x	x	x	x	x	x	x	x
100		x	x	x	x	x	x	x	x	x	x	x	x	x
125		x	x	x	x	x	x	x	x	x	x	x	x	x

## Кодування

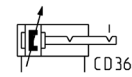
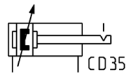
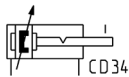
63	M	P	Z	C	050	A	0400	FL	W				
----	---	---	---	---	-----	---	------	----	---	--	--	--	--

<b>63</b>	СЕРІЯ	
<b>M</b>	МОДИФІКАЦІЯ: M = стандарт, магнітні	
<b>P</b>	КОНСТРУКЦІЯ: P = профіль	
<b>Z</b>	ДІЯ: Z = двостороння	
<b>C</b>	ДЕМПФУВАННЯ: C = демпфування в обидві сторони	
<b>050</b>	ДІАМЕТРИ: 032 = 32 мм - 040 = 40 мм - 050 = 50 мм - 063 = 63 мм - 080 = 80 мм - 100 = 100 мм - 125 = 125 мм	
<b>A</b>	ТИП КРІПЛЕННЯ: A = стандарт (кріпильна гайка на штоці) - DC = опозитний циліндр з фланцем DC-63 [X1/X2] - F = центральний підвіс	
<b>0400</b>	ХІД: = стандарт	
<b>FL</b>	ТИП КОНСТРУКЦІЇ БЛОКУВАННЯ: FL = переднє BL = заднє DL = переднє та заднє	ПНЕВМАТИЧНІ СИМВОЛИ: CD34 CD35 CD36
	ТЕМПЕРАТУРНИЙ ДІАПАЗОН*: = стандарт (-20°/+80°) - W = високотемпературний (150°C) - Z = низькотемпературний (-40°C) - Y = низькотемпературний (-50°C)	
	СТІЙКІСТЬ ДО КОРОЗІЇ*: = стандарт - C2 = самонарізні гвинти (профіль) або гайки шпильок (кругла гільза) - AISI 303. Шпильки - AISI 420B (Ø 125) - C3 = C2 + гайка штока і шток із AISI 316 - C5 = C3 + кришки з потрібним покриттям (тільки для типів конструкції блокування FL і BL)	
	ТИП РУЧНОГО РОЗБЛОКУВАННЯ: = за допомогою гвинта M3 (не входить в комплект) - T = з від'єднувальною шпилькою та захисною кришкою	
	ВАРІАНТИ ВИКОНАННЯ: = стандарт (зовнішня різьба штока) K = кришки циліндра з покриттям Kanigen (тільки для типів блокування FL і BL, тільки для корозійної стійкості категорії C2 і C3) V = ущільнення штока FKM R = ущільнення штока NBR	G = виконання для забруднених середовищ (виконання з металевим скребком і хромованим штоком із неіржавної сталі AISI 420B) B = циліндр з гофрозахистом штока із NBR ( ) = подовження штока на ___ мм
	СЕРТИФІКАТИ: = стандарт - EX = ATEX	

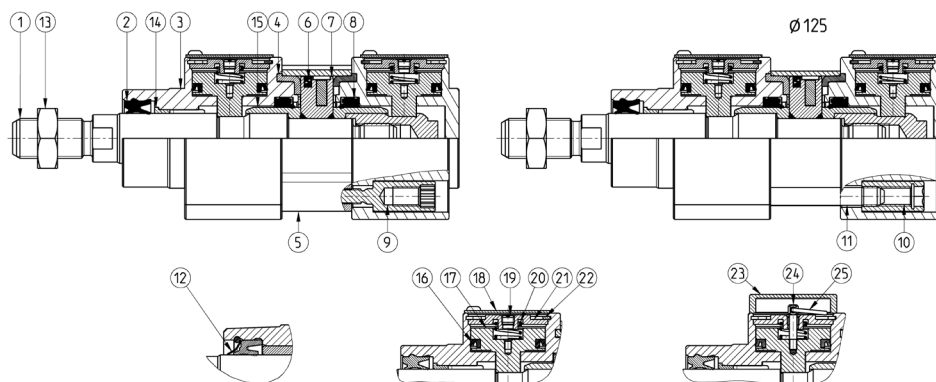
\* Докладніше див. у таблиці матеріалів

# Пневматичні символи

Пневматичні символи, зазначені в ПРИКЛАДІ КОДУВАННЯ, наведені нижче.



## Матеріали

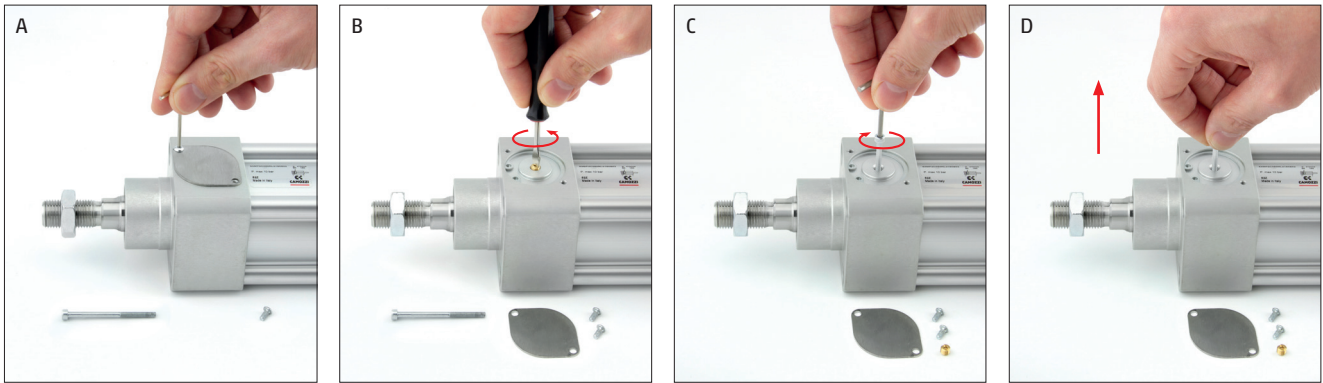


СПИСОК КОМПОНЕНТІВ	ручне розблокування	ручне розблокування "Т"	з металевим скребком (G)	низькотемпературне виконання (Z/Y)	високотемпературне виконання (W)	стійкість до корозії (C2)	стійкість до корозії (C3)	стійкість до корозії (C5)
<b>ДЕТАЛІ</b>								
<b>1 - Шток</b>	AISI 420B	AISI 420B	Хромована неіржавна сталь AISI 420B	Хромована неіржавна сталь AISI 420B	AISI 420B	AISI 420B	AISI 316	AISI 316
<b>2 - Ущільнення штока</b>	PU	PU	NBR	PU для -40°C/-50°C	FKM	PU	PU	PU
<b>3 - Кришки</b>	Анодований алюміній	Анодований алюміній	Анодований алюміній	Анодований алюміній	Анодований алюміній	Анодований алюміній	Анодований алюміній	Анодований алюміній
<b>Збіс - Кришки без системи блокування</b>	Алюміній	Алюміній	Алюміній	Алюміній	Алюміній	Алюміній	Алюміній	Алюміній
<b>4 - Ущільнення між кришкою і гільзою</b>	NBR	NBR	NBR	NBR для -40°C/-50°C	FKM	NBR	NBR	NBR
<b>5 - Екструдований профіль</b>	Анодований алюміній	Анодований алюміній	Анодований алюміній	Анодований алюміній	Anodized aluminium	Анодований алюміній	Анодований алюміній	Анодований алюміній
<b>6 - Ущільнення поршня</b>	NBR	NBR	NBR	NBR для -40°C/-50°C	FKM	NBR	NBR	NBR
<b>7 - Поршень</b>	Алюміній	Алюміній	Алюміній	Алюміній	Алюміній	Алюміній	Алюміній	Алюміній
<b>8 - Демпферна манжета</b>	PU	PU	PU	PU для -40°C/-50°C	FKM	PU	PU	PU
<b>9 - Саморізи</b>	Оцинкована сталь	Оцинкована сталь	Оцинкована сталь	Оцинкована сталь	Оцинкована сталь	Сталь з покриттям	Сталь з покриттям	Сталь з покриттям
<b>10 - Стяжні шпильки (Ø125)</b>	Оцинкована сталь	Оцинкована сталь	Оцинкована сталь	AISI 303	Оцинкована сталь	AISI 303	AISI 303	AISI 303
<b>11 - Стяжні шпильки (Ø125)</b>	Оцинкована сталь	Оцинкована сталь	Оцинкована сталь	AISI 420B	Оцинкована сталь	AISI 420B	AISI 420B	AISI 420B
<b>12 - Скребок штока</b>	-	-	Латунь	Латунь	-	-	-	-
<b>13 - Гайка штока</b>	Оцинкована сталь	Оцинкована сталь	Оцинкована сталь	AISI 304	Оцинкована сталь	AISI 304	AISI 316	AISI 316
<b>14 - Напрямна втулка</b>	Технополімер	Технополімер	Технополімер	Технополімер	Сталь + PTFE	Технополімер	Технополімер	Технополімер
<b>15 - Муфта</b>	Алюміній	Алюміній	Алюміній	Алюміній	Алюміній	Алюміній	Алюміній	Алюміній
<b>16 - Ущільнення системи блокування штока</b>	NBR	NBR	NBR	NBR для -40°C/-50°C	FKM	NBR	NBR	NBR
<b>17 - Система блокування штока</b>	AISI 304	AISI 304	AISI 304	AISI 304	AISI 304	AISI 304	AISI 304	AISI 304
<b>18 - Стандартне покриття</b>	AISI 304	-	AISI 304	AISI 304	AISI 304	AISI 304	AISI 304	AISI 304
<b>19 - Заглушка</b>	Латунь	-	Латунь	Латунь	Латунь	Латунь	Латунь	Латунь
<b>20 - Пружина</b>	Пружинна сталь	Пружинна сталь	Пружинна сталь	Пружинна сталь	Пружинна сталь	Пружинна сталь	Пружинна сталь	Пружинна сталь
<b>21 - Внутрішнє покриття</b>	Анодований алюміній	Анодований алюміній	Анодований алюміній	Анодований алюміній	Анодований алюміній	Анодований алюміній	Анодований алюміній	Анодований алюміній
<b>22 - Кільце Seeger</b>	Пружинна сталь	Пружинна сталь	Пружинна сталь	Пружинна сталь	Пружинна сталь	Пружинна сталь	Пружинна сталь	Пружинна сталь
<b>23 - Покриття - система розблокування</b>	-	Анодований алюміній	Анодований алюміній	Анодований алюміній	Анодований алюміній	Анодований алюміній	Анодований алюміній	Анодований алюміній
<b>24 - Штифт для розблокування</b>	-	AISI 303	AISI 303	AISI 303	AISI 303	AISI 303	AISI 303	AISI 303
<b>25 - Кільце для розблокування</b>	-	Пружинна сталь	Пружинна сталь	Пружинна сталь	Пружинна сталь	Пружинна сталь	Пружинна сталь	Пружинна сталь

## ■ Ручна функція розблокування за допомогою гвинта М3 (не постачається)



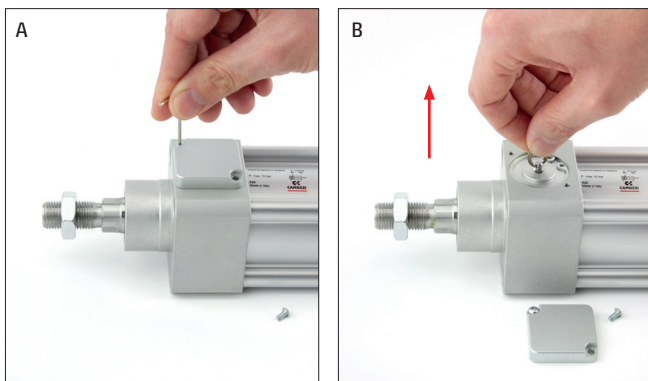
Ручне розблокування: Зніміть кришку (рис. А), відкрутіть заглушку (рис. В), вкрутіть гвинт М3 у стопорний поршень (рис. С) і потягніть гвинт, щоб розблокувати шток (рис. D)



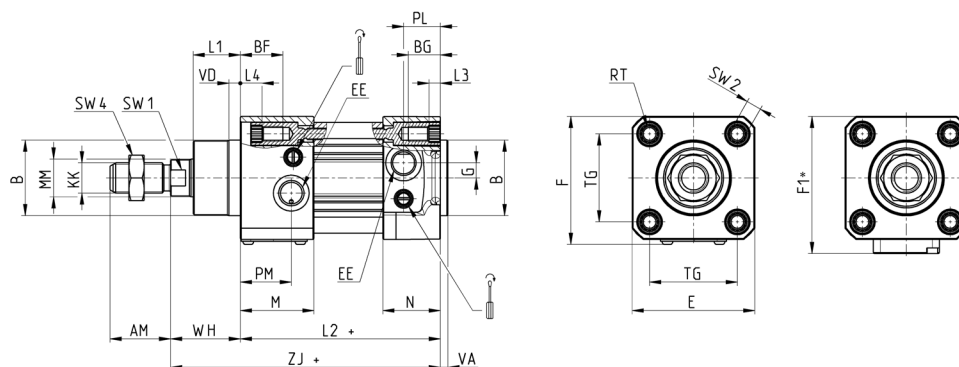
## ■ Ручна функція розблокування з від'єднувальною шпилькою та захисною кришкою



Вбудоване ручне розблокування: Зніміть зовнішню кришку (рис. А) і потягніть кільце, щоб розблокувати шток (рис. В)



## СЕРІЯ 63 З БЛОКУВАННЯМ ШТОКА В КІНЦІ ХОДУ, профіль, двосторонньої дії, тип FL - переднє блокування

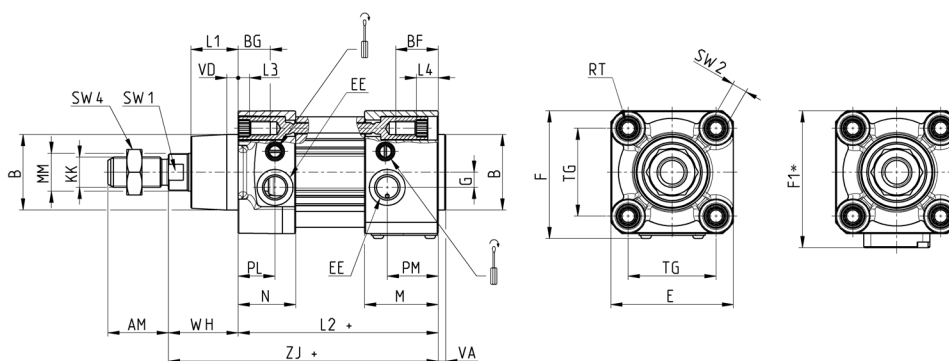


+ = додати хід

\* тип розблокування "Т"

Ø	Øмм	KK	ØB	PL	PM	L1	AM	VA	EE	WH	L2	L3	L4	ZJ	VD	N	BG	M	BF	RT	G	TG	E	F	F1*	SW1	SW2	SW4	Демпфування	
																													переднє	заднє
32	12	M10x1.25	30	18,5	18	18	22	4	G1/8	26	94	5,5	11,5	120	5	27	16	34	22	M6	5	32,5	47	49,7	57	10	6	17	17	17
40	16	M12x1.25	35	19	24	21	24	4	G1/4	30	105	5,5	15	135	5	30	16	40	22,5	M6	5	38	55	57,7	64,5	13	6	19	17	17
50	20	M16x1.5	40	19,5	27	25	32	4	G1/4	37	106	6	11,5	143	6	30,5	16	39	21,5	M8	8	46,5	65	67,7	72,5	17	8	24	14,5	19
63	20	M16x1.5	45	24	27	26	32	4	G3/8	37	121	6	12,5	158	6	37,5	16	44	22,5	M8	8	56,5	75	77,5	82,5	17	8	24	19,5	19
80	25	M20x1.5	45	23,5	32	30	40	4	G3/8	46	128	0	6	174	7	37	19	46	25	M10	8	72	93	95,7	99,5	22	6	30	17	21
100	25	M20x1.5	55	24	32	35	40	4	G1/2	51	138	0	7,5	189	7	39,5	19,5	47	27	M10	8	89	110	112,7	116,5	22	6	30	21	21
125	32	M27x2	60	28	39	42	54	6	G1/2	65	160	6	6	225	8	44	23	54	23	M12	10,5	110	135	137,7	142,5	27	12	41	23	33

## СЕРІЯ 63 З БЛОКУВАННЯМ ШТОКА В КІНЦІ ХОДУ, профіль, двосторонньої дії, тип BL - заднє блокування



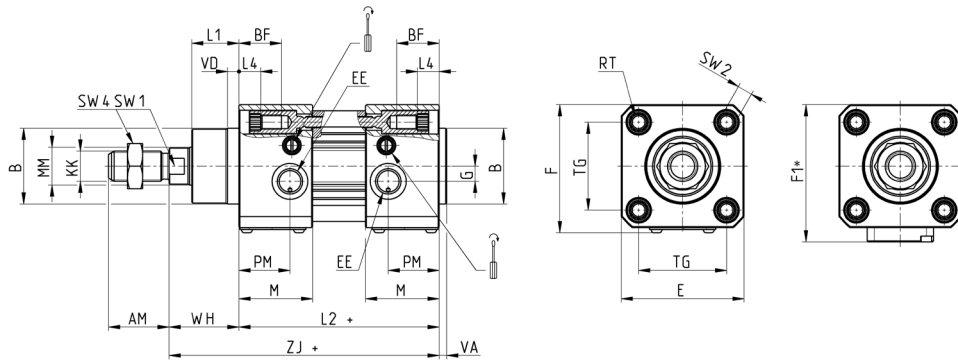
+ = додати хід

\* тип розблокування "Т"

Ø	Øмм	KK	ØB	PL	PM	L1	AM	VA	EE	WH	L2	L3	L4	ZJ	VD	N	BG	M	BF	RT	G	TG	E	F	F1*	SW1	SW2	SW4	Демпфування	
																													переднє	заднє
32	12	M10x1.25	30	18,5	18	18	22	4	G1/8	26	94	5,5	11,5	120	5	27	16	34	22	M6	5	32,5	47	49,7	57	10	6	17	17	17
40	16	M12x1.25	35	19	24	21	24	4	G1/4	30	105	5,5	15	135	5	30	16	40	25,5	M6	5	38	55	57,7	64,5	13	6	19	17	17
50	20	M16x1.5	40	19,5	27	25	32	4	G1/4	37	106	6	11,5	143	6	30,5	16	39	21,5	M8	8	46,5	65	67,7	72,5	17	8	24	14,5	14,5
63	20	M16x1.5	45	24	27	26	32	4	G3/8	37	121	6	12,5	158	6	37,5	16	44	22,5	M8	8	56,5	75	77,5	82,5	17	8	24	19,5	19,5
80	25	M20x1.5	45	23,5	32	30	40	4	G3/8	46	128	0	6	174	7	37	19	46	25	M10	8	72	93	95,7	99,5	22	6	30	17	17
100	25	M20x1.5	55	24	32	35	40	4	G1/2	51	138	0	7,5	189	7	39,5	19,5	47	27	M10	8	89	110	112,7	116,5	22	6	30	20,5	20,5
125	32	M27x2	60	28	39	42	54	6	G1/2	65	160	6	6	225	8	44	23	54	23	M12	10,5	110	135	137,7	142,5	27	12	41	23	23



## ■ СЕРІЯ 63 З БЛОКУВАННЯМ ШТОКА В КІНЦІ ХОДУ, профіль, двосторонньої дії, тип DL - переднє та заднє блокування

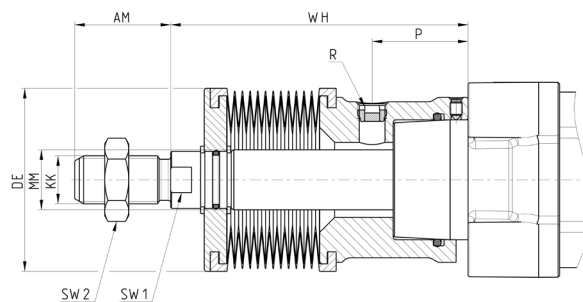


+ = додати хід

\* тип розблокування "Т"

Ø	Øмм	KK	ØВ	PM	L1	AM	VA	EE	WH	L2	L4	ZJ	VD	M	BF	RT	G	TG	E	F	F1*	SW1	SW2	SW4	переднє / заднє демпфування
32	12	M10x1.25	30	18	18	22	4	G1/8	26	94	11,5	120	5	34	22	M6	5	32,5	47	49,7	57	10	6	17	17
40	16	M12x1.25	35	24	21	24	4	G1/4	30	105	15	135	5	40	25,5	M6	5	38	55	57,7	64,5	13	6	19	17
50	20	M16x1.5	40	27	25	32	4	G1/4	37	106	11,5	143	6	39	21,5	M8	8	46,5	65	67,7	72,5	17	8	24	14,5
63	20	M16x1.5	45	27	26	32	4	G3/8	37	121	12,5	158	6	44	22,5	M8	8	56,5	75	77,5	82,5	17	8	24	19,5
80	25	M20x1.5	45	32	30	40	4	G3/8	46	128	6	174	7	46	25	M10	8	72	93	95,7	99,5	22	6	30	17
100	25	M20x1.5	55	32	35	40	4	G1/2	51	138	7,5	189	7	47	27	M10	8	89	110	112,7	116,5	22	6	30	21,5
125	32	M27x2	60	39	42	54	6	G1/2	65	160	6	225	8	54	23	M12	10,5	110	135	137,7	142,5	27	12	41	25

## ■ СЕРІЯ 63 З БЛОКУВАННЯМ ШТОКА В КІНЦІ ХОДУ з гофрозахистом штока

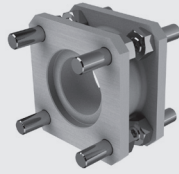


Ø	Хід	WH	AM	KK	MM	P	R	DE	SW1	SW2
32	0 ÷ 245	88	22	M10X1.25	12	25	G1/8	61	10	17
32	246 ÷ 490	132	22	M10X1.25	12	25	G1/8	61	10	17
40	0 ÷ 245	89	24	M12X1.25	16	26	G1/8	61	13	19
40	246 ÷ 490	133	24	M12X1.25	16	26	G1/8	61	13	19
50	0 ÷ 245	99	32	M16X1.5	20	30	G1/8	61	17	24
50	246 ÷ 490	143	32	M16X1.5	20	30	G1/8	61	17	24
63	0 ÷ 245	76	32	M16X1.5	20	16.5	G1/8	61	17	24
63	246 ÷ 490	120	32	M16X1.5	20	16.5	G1/8	61	17	24
80	0 ÷ 285	86	40	M20X1.5	25	11.5	G1/8	83	22	30
80	286 ÷ 570	139	40	M20X1.5	25	11.5	G1/8	83	22	30
100	0 ÷ 285	86	40	M20X1.5	25	12	G1/8	83	22	30
100	286 ÷ 570	139	40	M20X1.5	25	12	G1/8	83	22	30
125	0 ÷ 285	108	54	M27X2	32	30	G1/8	83	29	41
125	286 ÷ 570	161	54	M27X2	32	30	G1/8	83	29	41

## Акcesуари

### З'єднувач опозитних циліндрів Мод. DC-63

Мод.  
DC-63-32 DC-63-80  
DC-63-40 DC-63-100  
DC-63-50 DC-63-125  
DC-63-63



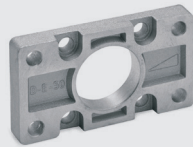
### Лапи Мод. B-41

Мод.  
B-41-32 B-41-80  
B-41-40 B-41-100  
B-41-50 B-41-125  
B-41-63



### Задній і передній фланець Мод. D-E

Мод.  
D-E-41-32 D-E-41-80  
D-E-41-40 D-E-41-100  
D-E-41-50 D-E-41-125  
D-E-41-63



### Задня цапфа охоплююча Мод. C та C-H

Мод.  
C-41-32 C-H-41-63  
C-41-40 C-H-41-80  
C-41-50 C-H-41-100  
C-H-41-125



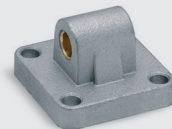
### Передня цапфа охоплююча для кріплення на передній кришці Мод. H та C-H

Мод.  
H-41-32 C-H-41-80  
H-41-40 C-H-41-100  
H-41-50 C-H-41-125  
H-60-63



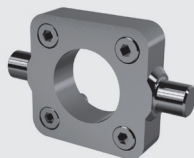
### Задня цапфа охоплююча Мод. L

Мод.  
L-41-32 L-41-80  
L-41-40 L-41-100  
L-41-50 L-41-125  
L-41-63



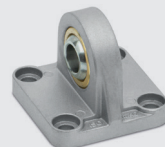
### Передній / задній торцевий підвіс Мод. FN

Мод.  
FN-32 FN-80  
FN-40 FN-100  
FN-50 FN-125  
FN-63



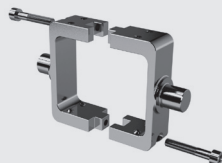
### Задній сферичний шарнір Мод. R

Мод.  
R-41-32 R-41-100  
R-41-40 R-41-125  
R-41-50 R-50  
R-41-63 R-80  
R-41-80



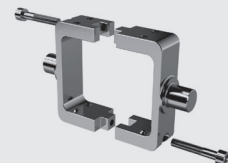
### Центральний підвіс Мод. F-63 для циліндрів, тип FL - переднє блокування

Мод.  
F-32 F-80  
F-40 F-100  
F-50 F-125  
F-63



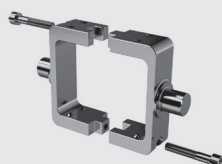
### Центральний підвіс Мод. F-63 для циліндрів, тип DL - переднє та заднє блоку

Мод.  
F-32 F-80  
F-40 F-100  
F-50 F-125  
F-63



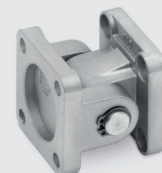
### Центральний підвіс Мод. F-63 для циліндрів, тип DL - переднє та заднє блокування

Мод.  
F-32 F-80  
F-40 F-100  
F-50 F-125  
F-63



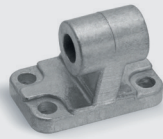
### Шарнірне кріплення пряме Мод. C+S

Мод.  
C+L+S-32 C+L+S-80  
C+L+S-40 C+L+S-100  
C+L+S-50 C+L+S-125  
C+L+S-63



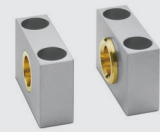
## Шарнірне кріплення під кутом 90° Мод. ZC

Мод.  
ZC-32      ZC-80  
ZC-40      ZC-100  
ZC-50      ZC-125  
ZC-63



## Відповідний кронштейн для центрального підвіса Мод. BF

Мод.  
BF-32  
BF-40-50  
BF-63-80  
BF-100-125



## Вісь Мод. S

Мод.  
S-32      S-80  
S-40      S-100  
S-50      S-125  
S-63



## Сферичний накінецьник Мод. GA

Мод.  
GA-32  
GA-40  
GA-50-63  
GA-80-100  
GA-41-125



## Кульовий шарнір Мод. GY

Мод.  
GY-32  
GY-40  
GY-50-63  
GY-80-100



## Вилка штока Мод. G

Мод.  
G-25-32      G-80-100  
G-40          G-41-125  
G-50-63



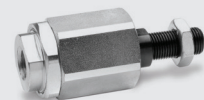
## Гайка штока Мод. U

Мод.  
U-25-32      U-80-100  
U-40          U-41-125  
U-50-63



## Самоцентрувальний кульовий шарнір Мод. GK

Мод.  
GK-25-32      GK-80-100  
GK-40          GK-125  
GK-50-63



## Фланець з плаваючою голівкою Мод. GKF

Мод.  
GKF-25-32      GKF-80-100  
GKF-40          GKF-125  
GKF-50-63



## Гвинти та стопорні гинти Мод. KR

Мод.  
KR-EL-01      KR-EL-05      KR-EL-09  
KR-EL-02      KR-EL-06      KR-EL-10  
KR-EL-03      KR-EL-07      KR-EL-11  
KR-EL-04      KR-EL-08      KR-EL-12

### Штаб-квартира в Україні

04080, м. Київ  
вул. Кирилівська, 1-3, секція "Д"  
+38 (044) 536 95 20  
[kyiv@camozzi.ua](mailto:kyiv@camozzi.ua)

### Виробництво та склад

07402, смт Калинівка  
Броварський р-н  
вул. Лісова, 60А  
+38 (044) 390 00 38

### Камоцці Дніпро

49000, м. Дніпро  
вул. Ламана, 19, офіс 208  
+38 (056) 790 01 02  
[dnpipro@camozzi.ua](mailto:dnpipro@camozzi.ua)

### Камоцці Запоріжжя

69002, м. Запоріжжя  
пр. Соборний, 63, к. 507  
+38 (061) 764 68 08  
+38 (061) 764 68 38  
[zpr@camozzi.ua](mailto:zpr@camozzi.ua)

### Камоцці Львів

79000, м. Львів  
вул. Грабовського, 11, офіс 308  
+38 (032) 297 46 11  
+38 (032) 297 46 75  
[lviv@camozzi.ua](mailto:lviv@camozzi.ua)

### Камоцці Одеса

65005, м. Одеса  
вул. Мельницька, 26/2, офіс 518  
+38 (048) 738 05 75  
+38 (048) 738 05 74  
[odesa@camozzi.ua](mailto:odesa@camozzi.ua)

### Камоцці Тернопіль

65005, м. Тернопіль  
вул. Підволочиське шосе, 5,  
приміщення 84  
+38 (0352) 43 10 51  
+38 (0352) 43 10 57  
[ternopil@camozzi.ua](mailto:ternopil@camozzi.ua)

### Камоцці Харків, Донецька та Луганська області

61000, м. Харків  
вул. Юри Зойфера, 7  
+38(057) 760 25 20  
+38(050) 497 66 65  
+38(050) 324 56 16  
[kharkiv@camozzi.ua](mailto:kharkiv@camozzi.ua)



Automation