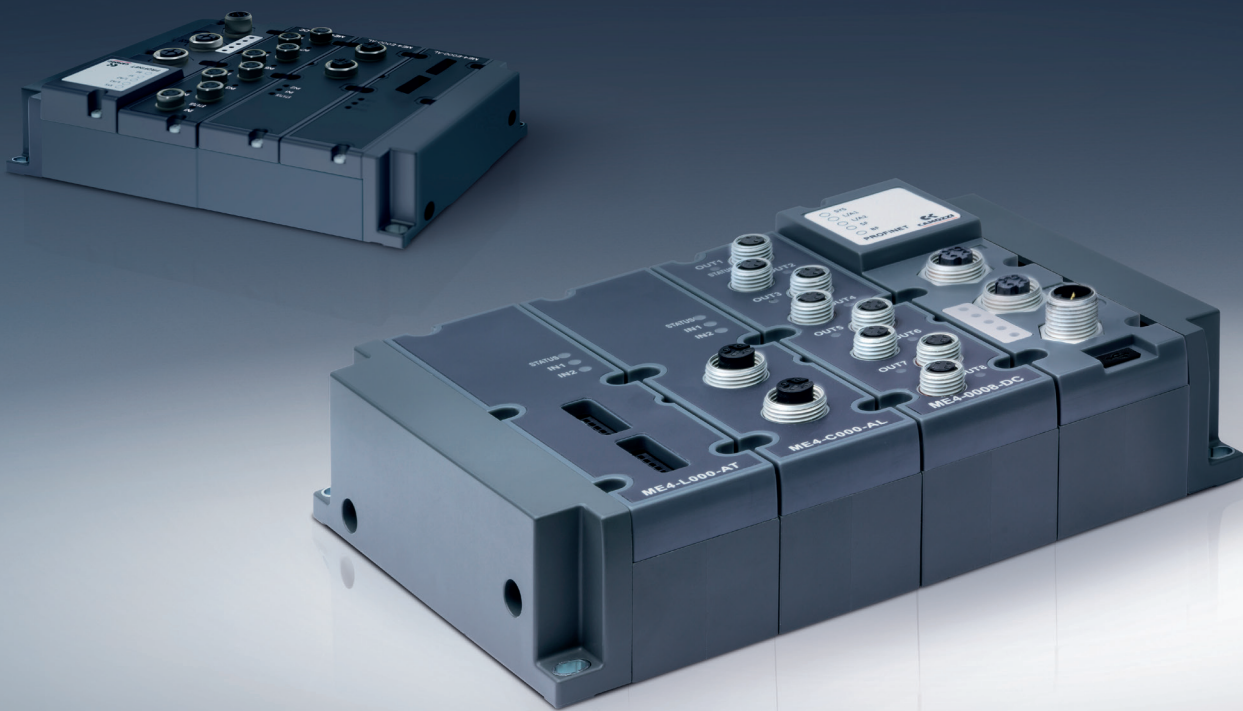


МУЛЬТИФУНКЦІОНАЛЬНИЙ МОДУЛЬ ДЛЯ ПІДКЛЮЧЕННЯ ОСТРОВІВ ДО ПОЛЬОВОЇ ШИНИ FIELDBUS

СЕРІЯ CX4



Висока гнучкість підключення

Мультифункціональний модуль CX4 сумісний з більшістю протоколами: Profibus-Dp, PROFINET, CANopen, EtherCAT, EtherNet/IP.

Крім різних аналогових і цифрових модулів вводу/виводу, додаткові модулі можуть бути підключені через послідовний модуль для отримання даних від термодатчиків, датчиків температури RTD або датчиків у мостовій конфігурації.

Механічна та електрична система підключення, а також внутрішня шина роблять послідовний вузол надзвичайно гнучким. Користувачі можуть вільно додавати, переміщувати, видаляти та замінювати різні модулі, а також замінювати їхній протокол зв'язку. Все це в обмеженому просторі.

ПЕРЕВАГИ



Компактний розмір для обмеженого простору



Зменшення часу монтажу та обслуговування



Гнучкість підключення модулів



Модульна конструкція для максимальної універсальності

Основні характеристики

Кількість дискретних виходів	128
Кількість аналогових виходів	16
Кількість дискретних входів	128
Кількість аналогових входів	16
Максимальний струм живлення	1,5 А
Максимальний вихідний струм	2,5 А
Напруга живлення	24 V DC +/-10% логічне забезпечення 24 V DC +/-10% джерело живлення
Захист	від перевантажень і напруги зворотної полярності
Клас захисту	IP65 (IP20 у випадку модуль входу-виходу з кінцевим модулем)
Відповідність стандартам	EN-61131-2
Робоча температура	0-50°C
Матеріал	полімер

Кодування

CX	4	01	W	-	2A2Q	-	R
CX	СЕРІЯ						
4	ВЕРСІЯ 4 = CX4						
01	ПРОТОКОЛ 01 = PROFIBUS 05 = EtherCAT 03 = CANopen 06 = PROFINET 04 = EtherNet/IP						
W	ІНТЕРФЕЙС 0 = немає - W = WLAN						
2A2Q	МОДУЛІ ВХОДІВ / ВИХОДІВ 0 = немає A = 8 дискретних входів M8 B = 16 дискретних входів з кінцевим модулем (натиснути) C = 2 аналогових входів (налаштування 0-10V, ±10V, 0-20 мА, 4-20 мА, ±20 мА) M12 D = 2 аналогових входів (налаштування 0-10V, ±10V, 0-20 мА, 4-20 мА, ±20 мА) з кінцевим модулем (натиснути) E = 2 BRIDGE входи M12 F = 2 BRIDGE входи з кінцевим модулем (натиснути) G = 2 RTD входи M12 (PT100, PT200, PT500, PT1000) H = 2 RTD входи з кінцевим модулем (натиснути) (PT100, PT200, PT500, PT1000) L = 2 TCM12 входи (термопары) M = 2 TC входи з кінцевим модулем (натиснути) (термопары) Q = 8 дискретних виходів M8 R = 16 дискретних виходів з кінцевим модулем (натиснути) T = 2 аналогових виходи (налаштування 0-10V, ±10V, 0-20 мА, 4-20 мА, ±20 мА), M12 U = 2 аналогових виходи (налаштування 0-10V, ±10V, 0-20 мА, 4-20 мА, ±20 мА), кінцевий модуль						
R	МОНТАЖ = прямий - R = на DIN рейку						

Fieldbus протоколи - Технічні характеристики

Протокол	Максимальна кількість вузлів, які підтримуються	Швидкість передачі даних, яка підтримується
PROFIBUS	32/127	9,6 Кбіт/с при довжині кабелю 1000 м - 12 Мбіт/с при довжині кабелю <100 м
CANopen	127	125 Кбіт/с при довжині кабелю 500 м - 1 Мбіт/с при довжині кабелю 4 м
PROFINET	необмежено	100 Мбіт/с при довжині кабелю 100 м
EtherNet/IP	необмежено	100 Мбіт/с при довжині кабелю 100 м
EtherCAT	необмежено	100 Мбіт/с при довжині кабелю 100 м



Automation

Контакти

Штаб-квартира в Україні

04080, м. Київ
вул. Кирилівська, 1-3, секція «Д»
+38 (044) 536 95 20
kyiv@camozzi.ua

Виробництво та склад

07402, смт Калинівка
Броварський р-н
вул. Лісова, 60А
+38 (044) 390 00 38