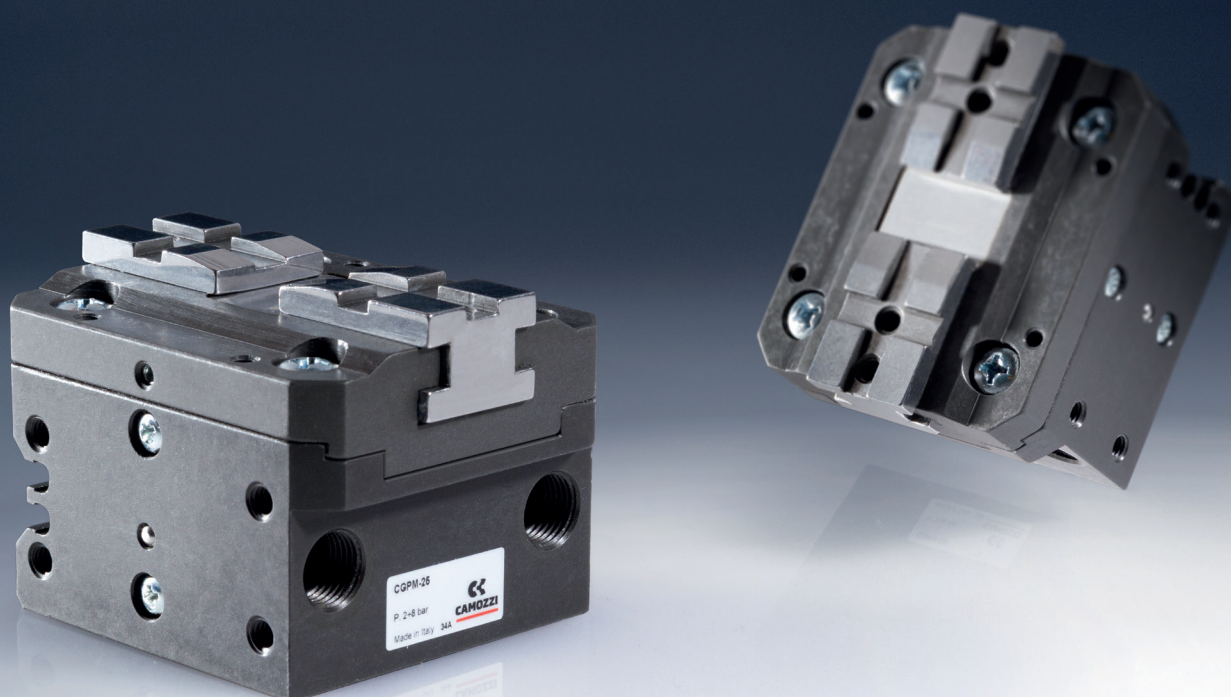


ЗАХВАТИ З ПАРАЛЕЛЬНИМИ ГУБКАМИ З Н-ПОДІБНОЮ НАПРЯМНОЮ СЕРІЯ CGPM



Точне спрацювання, легкі та багатфункціональні

Наші самоцентрувальні паралельні захвати з Н-подібною напрямною доступні в 5 розмірах зі стандартним або подовженим ходом. Завдяки використаним матеріалам і покриттю поверхні захват забезпечує захист від проникнення домішок, а також підвищену надійність і високу продуктивність з часом для найпоширеніших застосувань у промисловому та монтажному секторах.

Компактний розмір, висока повторюваність і швидкість відкриття та закриття роблять ці пневматичні захвати особливо придатними для застосувань, таких як підняти та опустити на місце, обслуговування машини в автоматизованих процесах із високими або довгими виробничими циклами.

ПЕРЕВАГИ

- Міцна, компактна і легка конструкція
- Висока надійність
- Без використання PTFE, силікону і міді
- Висока повторюваність відкриття та закриття
- Захищений від проникнення домішок (IP40)

СЕКТОРИ



Монтажний сектор

Основні характеристики

Тип	захвати з паралельними губками та Н-напрямною
Дія	одностороння (Н.В. і Н.З.); двостороння
Діаметри	12, 16, 25, 35, 45
Передача зусилля	важіль
Приєднання	M3 (12), M5 (16), G 1/8 (25, 35, 45)
Робочий тиск	2 ÷ 8 бар (двосторонньої дії), 4 ÷ 8 бар (односторонньої дії), 3 ÷ 8 бар (12)
Робоча температура	5°C ÷ 60°C (стандарт)
Температура зберігання	5°C ÷ 90°C
Макс. частота використання	4 Гц (12, 16, 25); 3 Гц (35, 45)
Повторюваність	0.02 мм
Повторюваність при заміні захватів або губок	0.1 мм
Робоче середовище	очищене повітря без необхідності маслорозпилення, підготовлено згідно стандарту ISO 8573-1:2010 [7:4:4]. Якщо вже використовується мастило, ми рекомендуємо мастило ISOVG32, після його подачу не можна припиняти.
Мастило	Після 10 мільйонів циклів змастіть зони ковзання мастилом Molykote DX.
Клас захисту	IP 40 IP 20
Сумісність	Директива ROHS
Сертифікати	ATEX (II 2GD с ІІС 120°C(T4)-20°C≤Tа≤80)
Матеріали	Без використання PTFE, силікону і міді

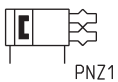
ПРИМІТКА: необхідно підвищувати тиск у системі поступово для уникнення неконтрольованих ввімкнень.

Кодування

CGPM	-	12	-	L	-	NC	-	EX
CGPM	СЕРІЯ							
12	ДІАМЕТРИ: 12 16 25 35 45							
L	ХІД: = стандарт L = подовжений							
NC	ФУНКЦІЇ: = двосторонньої дії NO = односторонньої дії, нормально відкритий NC = односторонньої дії, нормально закритий				ПНЕВМАТИЧНІ СИМВОЛИ: PNZ1 PNZ3 PNZ2			
EX	Вибухобезпечна версія							

ПНЕВМАТИЧНІ СИМВОЛИ

Пневматичні символи, вказані у КОДУВАННІ, наведено нижче.



Automation

Контакти

Штаб-квартира в Україні

04080, м. Київ
вул. Кирилівська, 1-3, секція «Д»
+38 (044) 536 95 20
kyiv@camozzi.ua

Виробництво та склад

07402, смт Калинівка
Броварський р-н
вул. Лісова, 60А
+38 (044) 390 00 38