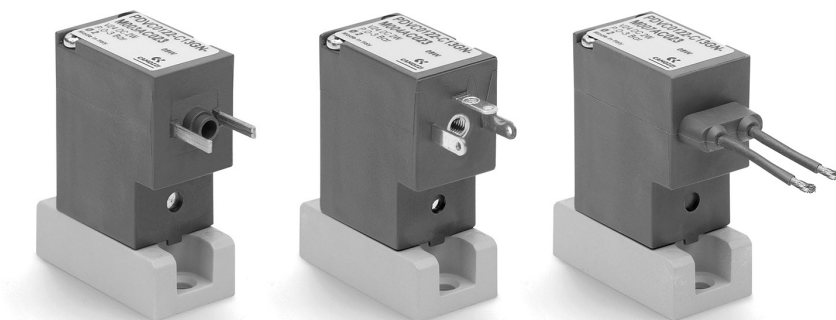




Розподільники з електромагнітним керуванням прямої дії з мембранною ізоляцією

Серія PDV

2/2 лін./поз., нормально закриті (Н.З.)



- » Придатний для використання з нейтральними і агресивними середовищами
- » Можливий до застосування у медичному і лабораторному устаткуванні та інструментах
- » Компактний дизайн
- » Доступні варіанти виконання на вакуум

Для вибору найбільш відповідної моделі клапану, керуйтеся таблицею хімічної сумісності доступних матеріалів корпусу і ущільнення.

Електропневматичні розподільники прямої дії Серії PDV, доступні з різними прохідними перерізами і з трьома типами електричного з'єднання. Відокремлена мембрана захищає середовище, яке проходить крізь клапан, від підвищеної температури, створюваною котушкою клапана, що нагрівається

ОСНОВНІ ХАРАКТЕРИСТИКИ

ТЕХНІЧНІ ХАРАКТЕРИСТИКИ

Тип розподільника	2/2 лін./поз. Н.З.
Дія	прямої дії, сідельного типу
Пневматичне приєднання	гвинтами на плиті, різьба М3
Умовний прохід	0,8 ÷ 2 мм
Номінальні витрати	див. kv
kv (л/хв)	0,25 ÷ 0,8
Робочий тиск	0 ÷ 7 бар
Робоча температура	10 ÷ 50°C
Робоче середовище	гази та рідини: повітря, вода, реагенти, розчинники
Час спрацювання (ISO 12238)	≤ 15 мс
Монтаж	у будь-якому положенні

МАТЕРІАЛИ

Зовнішні елементи	PEEK
Ущільнення	FKM - EPDM - FFKM

ЕЛЕКТРИЧНІ ХАРАКТЕРИСТИКИ

Напруга	24 V DC - 12 V DC - інші напруги за запитом
Допустимий діапазон напруги	±10%
Потужність споживання	2W
Робочий цикл	100% безперервний режим роботи
Електричне підключення	промисловий стандартний роз'єм С мікро (відстань між контактами 9,4 мм); роз'єм відповідно до DIN EN 175 301-803-C (відстань між контактами 8 мм); кабель L = 300 мм
Клас захисту	IP65 з роз'ємом

Спеціальні виконання за запитом

КОДУВАННЯ

PDV	C0	1	22	-	B7	3	G	N	-	M	00	4A	C023	
------------	-----------	----------	-----------	----------	-----------	----------	----------	----------	----------	----------	-----------	-----------	-------------	--

PDV	СЕРІЯ
C0	КОНСТРУКЦІЯ КОРПУСУ: C0 = приточне виконання
1	КІЛЬКІСТЬ ЛІНІЙ - ФУНКЦІЯ: 1 = 2/2 лін./поз., Н.З.
22	ПНЕВМАТИЧНЕ ПРИЄДНАННЯ: 22 = приточне виконання PDV, 2 лінії
B7	УМОВНИЙ ПРОХІД: A7 = \varnothing 0,8 мм B3 = \varnothing 1,2 мм B7 = \varnothing 1,6 мм C1 = \varnothing 2,0 мм
3	МАТЕРІАЛИ УЩІЛЬНЕННЯ: 3 = FKM 4 = EPDM 5 = FFKM
G	МАТЕРІАЛ КОРПУСУ: G = РЕЕК
N	КНОПКА РУЧНОГО ДУБЛЮВАННЯ: N = не передбачено
M	МОНТАЖНІ АКСЕСУАРИ: M = гвинти для металу
00	ОПЦІЇ: 00 = немає
4A	ЕЛЕКТРИЧНЕ ПРИЄДНАННЯ: 3A = роз'єм відповідно до DIN EN 175 301-803-C (відстань між контактами 8 мм) 3C = роз'єм відповідно до DIN EN 175 301-803-C (відстань між контактами 8 мм), котушка повернута на 180° 4A = промисловий стандартний роз'єм C мікро (відстань між контактами 9,4 мм) 4C = промисловий стандартний роз'єм C мікро (відстань між контактами 9,4 мм), котушка повернута на 180° 7A = кабелі (L = 300 мм) 7C = кабелі (L = 300 мм), котушка повернута на 180°
C023	НАПРУГА - ПОТУЖНІСТЬ: C017 = 6V DC 2W C020 = 12V DC 2W C023 = 24V DC 2W
	ОПЦІЇ: = стандарт OX2 = очищення за стандартом ASTM G93-03 рівень B, ущільнення тільки FKM (для використання з киснем)

2/2 Н.З. електромагнітний клапан, промисловий стандартний роз'єм С мікро

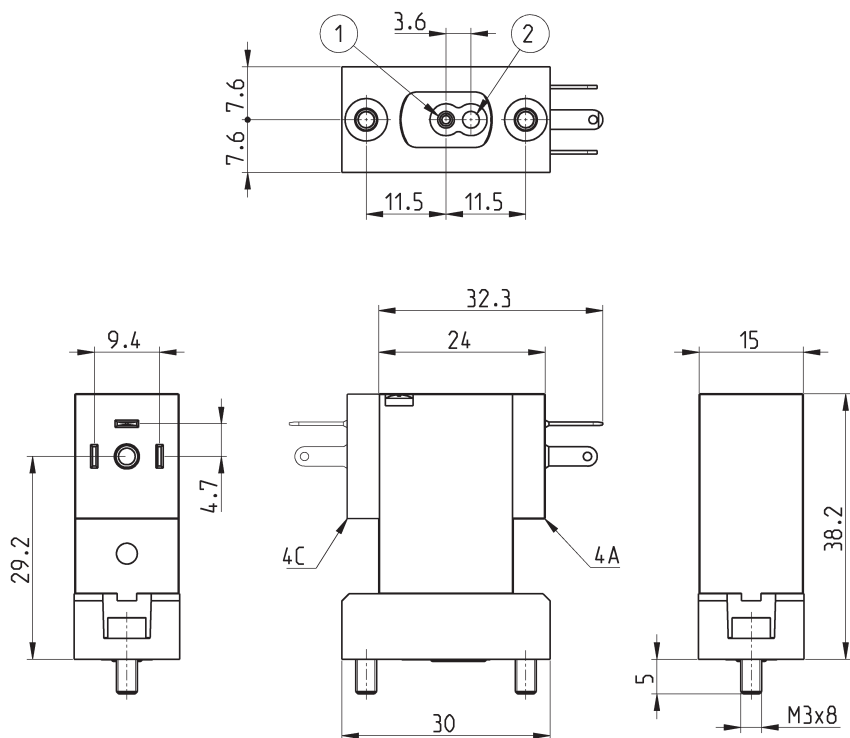
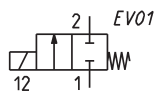


Відстань між контактами 9,4 мм

У комплекті:
1x Ущільнення
2x Гвинт М3x8 відповідно до UNI 5931

ПРИМІТКА ДО ТАБЛИЦІ НИЖЧЕ:
* щоб завершити кодування, необхідно додати ЕЛЕКТРИЧНЕ ПРИЄДНАННЯ (функції 4А або 4С) і НАПРУГУ (див. КОДУВАННЯ)

ПРИМІТКА ДО КРЕСЛЕНЬ:
1 = ВХІДНИЙ ОТВІР
2 = ВИХІДНИЙ ОТВІР



Мод.	Умовний прохід (мм)	kv (л/хв)	Тиск мін.-макс. (бар)	Максимальний зворотний тиск (бар)	Матеріал корпусу	Матеріал ущільнення
PDVC0122-A73GN-M00*	0,8	0,25	0 ÷ 7,0	1,2	PEEK	FKM
PDVC0122-A74GN-M00*	0,8	0,25	0 ÷ 7,0	1,2	PEEK	EPDM
PDVC0122-A75GN-M00*	0,8	0,25	0 ÷ 3,0	0,6	PEEK	FFKM
PDVC0122-B33GN-M00*	1,2	0,55	0 ÷ 4,5	1,2	PEEK	FKM
PDVC0122-B34GN-M00*	1,2	0,55	0 ÷ 4,5	1,2	PEEK	EPDM
PDVC0122-B35GN-M00*	1,2	0,55	0 ÷ 2,5	0,8	PEEK	FFKM
PDVC0122-B73GN-M00*	1,6	0,65	0 ÷ 4,0	1,2	PEEK	FKM
PDVC0122-B74GN-M00*	1,6	0,65	0 ÷ 4,0	1,2	PEEK	EPDM
PDVC0122-B75GN-M00*	1,6	0,65	0 ÷ 1,8	0,8	PEEK	FFKM
PDVC0122-C13GN-M00*	2,0	0,80	0 ÷ 3,0	1,2	PEEK	FKM
PDVC0122-C14GN-M00*	2,0	0,80	0 ÷ 3,0	1,2	PEEK	EPDM
PDVC0122-C15GN-M00*	2,0	0,80	0 ÷ 1,2	0,8	PEEK	FFKM

2/2 Н.З. електромагнітний клапан, роз'єм відповідно до DIN EN 175 301-803-C

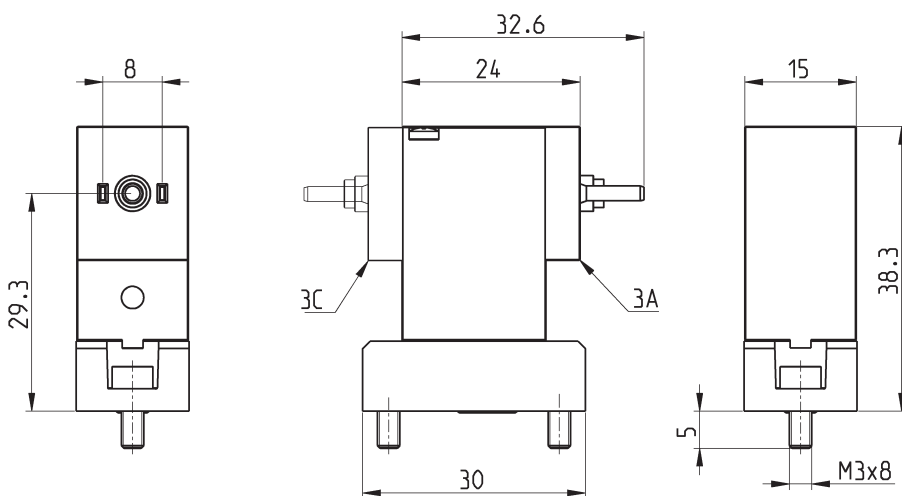
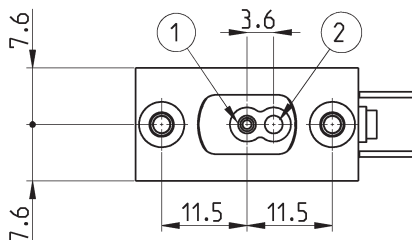
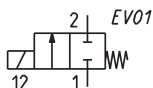


Відстань між контактами 8 мм

У комплекті:
1x Ущільнення
2x Гвинт М3x8 відповідно до UNI 5931

ПРИМІТКА ДО ТАБЛИЦІ НИЖЧЕ:
* для завершення кодування, необхідно додати ЕЛЕКТРИЧНЕ ПІДКЛЮЧЕННЯ (функції 3А або 3С) або НАПРУГУ (див. КОДУВАННЯ)

ПРИМІТКА ДО КРЕСЛЕНЬ:
1 = ВХІДНИЙ ОТВІР
2 = ВИХІДНИЙ ОТВІР



Мод.	Умовний прохід (мм)	kv (л/хв)	Тиск мін.-макс. (бар)	Максимальний зворотний тиск (бар)	Матеріал корпусу	Матеріал ущільнення
PDVC0122-A73GN-M00*	0,8	0,25	0 ÷ 7,0	1,2	PEEK	FKM
PDVC0122-A74GN-M00*	0,8	0,25	0 ÷ 7,0	1,2	PEEK	EPDM
PDVC0122-A75GN-M00*	0,8	0,25	0 ÷ 3,0	0,6	PEEK	FFKM
PDVC0122-B33GN-M00*	1,2	0,55	0 ÷ 4,5	1,2	PEEK	FKM
PDVC0122-B34GN-M00*	1,2	0,55	0 ÷ 4,5	1,2	PEEK	EPDM
PDVC0122-B35GN-M00*	1,2	0,55	0 ÷ 2,5	0,8	PEEK	FFKM
PDVC0122-B73GN-M00*	1,6	0,65	0 ÷ 4,0	1,2	PEEK	FKM
PDVC0122-B74GN-M00*	1,6	0,65	0 ÷ 4,0	1,2	PEEK	EPDM
PDVC0122-B75GN-M00*	1,6	0,65	0 ÷ 1,8	0,8	PEEK	FFKM
PDVC0122-C13GN-M00*	2,0	0,80	0 ÷ 3,0	1,2	PEEK	FKM
PDVC0122-C14GN-M00*	2,0	0,80	0 ÷ 3,0	1,2	PEEK	EPDM
PDVC0122-C15GN-M00*	2,0	0,80	0 ÷ 1,2	0,8	PEEK	FFKM

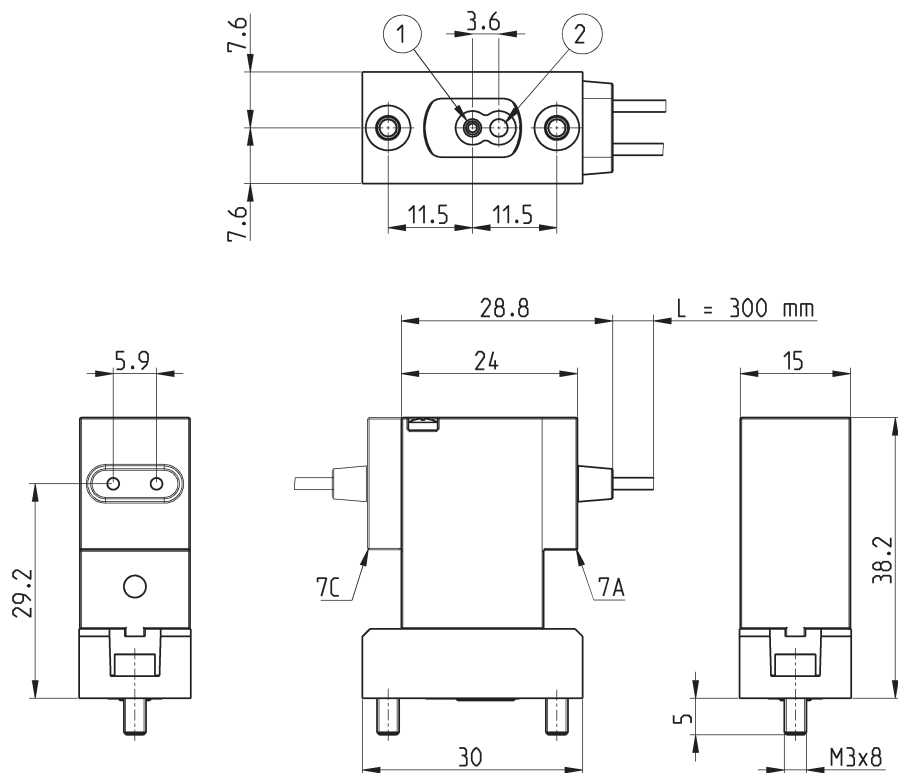
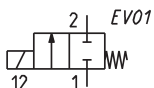
2/2 Н.З. електромагнітний клапан, електричне підключення з кабелем 300 мм



У комплекті:
1х Ущільнення
2х Гвинт М3х8 відповідно до UNI 5931

ПРИМІТКА ДО ТАБЛИЦІ НИЖЧЕ:
* для завершення кодування, додайте
ЕЛЕКТРИЧНЕ ПІДКЛЮЧЕННЯ (функції 7А або 7С)
або НАПРУГУ (див. КОДУВАННЯ)

ПРИМІТКА ДО КРЕСЛЕНЬ:
1 = ВХІДНИЙ ОТВІР
2 = ВИХІДНИЙ ОТВІР

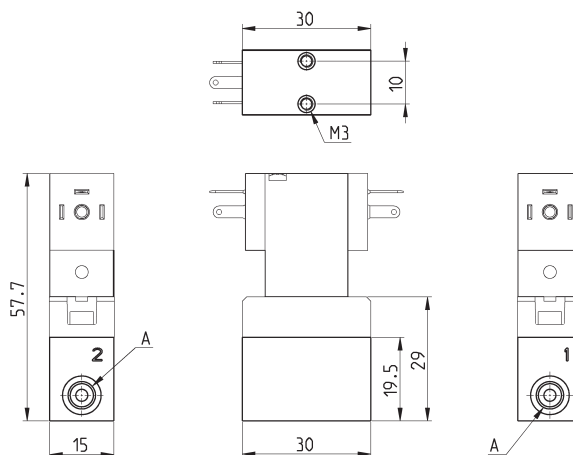


Мод.	Умовний прохід (мм)	kv (л/хв)	Тиск мін.-макс. (бар)	Максимальний зворотний тиск (бар)	Матеріал корпусу	Матеріал ущільнення
PDVC0122-A73GN-M00*	0,8	0,25	0 ÷ 7,0	1,2	PEEK	FKM
PDVC0122-A74GN-M00*	0,8	0,25	0 ÷ 7,0	1,2	PEEK	EPDM
PDVC0122-A75GN-M00*	0,8	0,25	0 ÷ 3,0	0,6	PEEK	FFKM
PDVC0122-B33GN-M00*	1,2	0,55	0 ÷ 4,5	1,2	PEEK	FKM
PDVC0122-B34GN-M00*	1,2	0,55	0 ÷ 4,5	1,2	PEEK	EPDM
PDVC0122-B35GN-M00*	1,2	0,55	0 ÷ 2,5	0,8	PEEK	FFKM
PDVC0122-B73GN-M00*	1,6	0,65	0 ÷ 4,0	1,2	PEEK	FKM
PDVC0122-B74GN-M00*	1,6	0,65	0 ÷ 4,0	1,2	PEEK	EPDM
PDVC0122-B75GN-M00*	1,6	0,65	0 ÷ 1,8	0,8	PEEK	FFKM
PDVC0122-C13GN-M00*	2,0	0,80	0 ÷ 3,0	1,2	PEEK	FKM
PDVC0122-C14GN-M00*	2,0	0,80	0 ÷ 3,0	1,2	PEEK	EPDM
PDVC0122-C15GN-M00*	2,0	0,80	0 ÷ 1,2	0,8	PEEK	FFKM

Одномісна монтажна плита для Серії PDV



Матеріал: PEEK
Пневматичне приєднання: M5
або 1/4-28 UNF



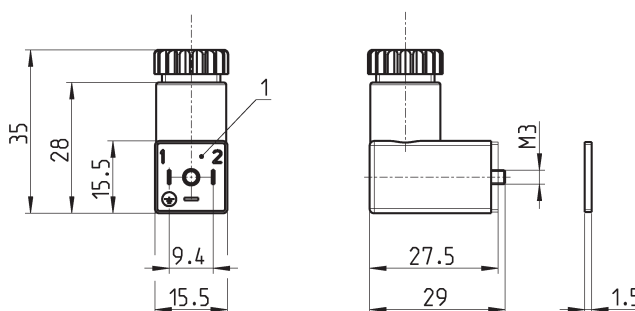
Мод.	A (пневматичне з'єднання)
PDV001-1/4	1/4 - 28 UNF
PDV001-M5	M5

РОЗПОДІЛЬНИКИ СЕРІЯ PDV

Роз'єм Мод. 125-... (промисловий стандартний роз'єм C мікро)



Відстань між контактами 9,4 мм



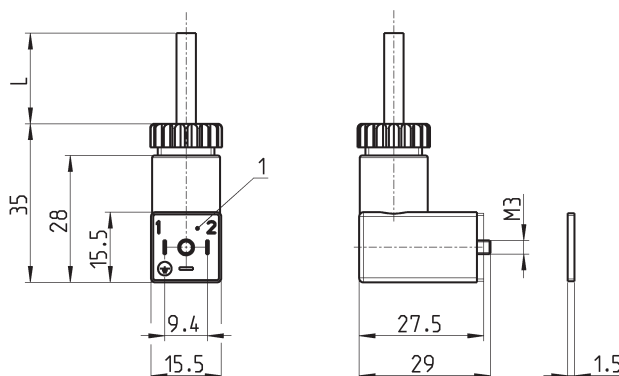
Мод.	Опис	Колір	Робоча напруга	Фіксація кабелю	Момент затягування
125-601	роз'єм з діодом та світлодіодом	прозорий	10/50 V DC	PG7	0,3 Нм
125-701	роз'єм з варистором та світлодіодом	прозорий	24 V AC/DC	PG7	0,3 Нм
125-800	роз'єм, без електроніки	чорний	-	PG7	0,3 Нм

Роз'єм з кабелем Мод. 125-... (відповідно до DIN EN 175 301-803-С)



Відстань між контактами 8 мм.

Вбудований випрямляч роз'єму Мод. 125-900 дозволяє використовуват розподільники з напругою змінного струму, навіть якщо на корпусі вказан напруга постійного струму.

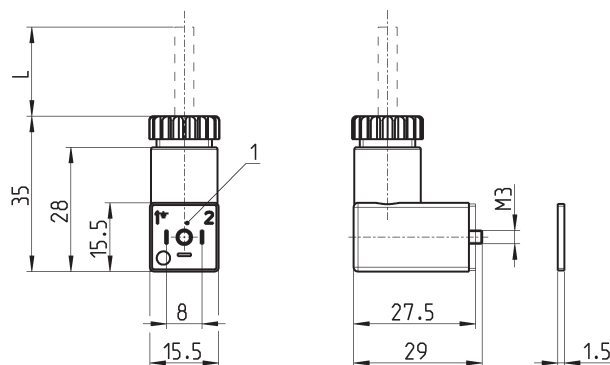


Мод.	Опис	Колір	Робоча напруга	Довжина кабелю (L)	Фіксація кабелю	Момент затягування
125-501-2	роз'єм з кабелем, діодом та світлодіодом	чорний	10/50 V DC	2000 мм	-	0,3 Нм
125-550-1	роз'єм з кабелем, без електроніки	чорний	-	1000 мм	-	0,3 Нм
125-601-2	роз'єм з кабелем, діодом та світлодіодом	прозорий	10/50 V DC	2000 мм	PG7	0,3 Нм
125-571-3	роз'єм з кабелем, варистором та світлодіодом	чорний	24 V AC/DC	3000 мм	-	0,3 Нм
125-900	роз'єм з кабелем і випрямлячем напруги	чорний	6 V - 110 V AC/DC	2000 мм	PG7	0,3 Нм

Роз'єм Мод. 126-... (відповідно до DIN EN 175 301-803-C)



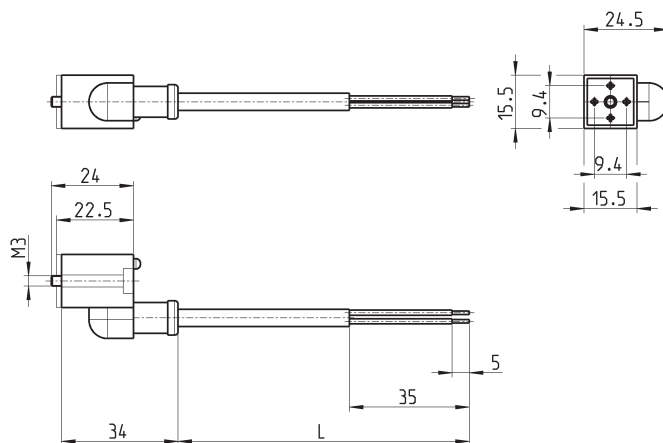
Відстань між контактами 8 мм.
Для використання зі всіма котушками постійного струму з напругою 6 ÷ 110V



Мод.	Опис	Колір	Робоча напруга	Довжина кабелю (L)	Фіксація кабелю	Момент затягування
126-550-1	ізолюваний кабель, без електроніки	чорний	-	1000 мм	-	0,3 Нм
126-800	роз'єм, без електроніки	чорний	-	-	PG7	0,3 Нм
126-701	роз'єм з варистором та світлодіодом	прозорий	24 V AC/DC	-	PG7	0,3 Нм

Кабелі Мод. 125-5... з промисловим стандартним роз'ємом С мікро

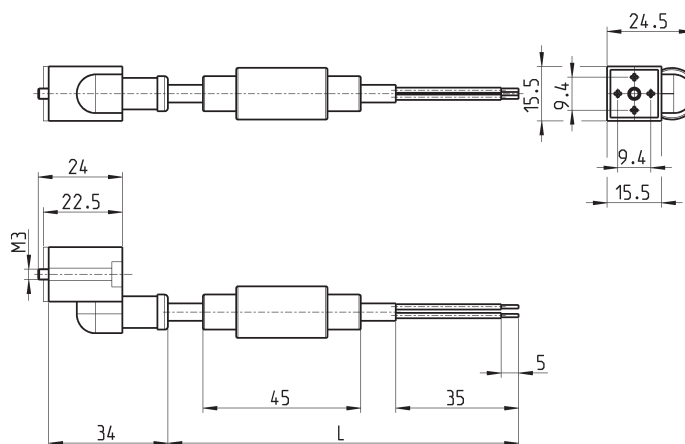
Відстань між контактами 9,4 мм



Мод.	Опис	Колір	Робоча напруга	Довжина кабелю (L)	Момент затягування
125-503-2	роз'єм з кабелем, діодом та світлодіодом	чорний	24 V DC	2000 мм	0,3 Нм
125-503-5	роз'єм з кабелем, діодом та світлодіодом	чорний	24 V DC	5000 мм	0,3 Нм
125-553-2	роз'єм з кабелем, без електроніки	чорний	-	2000 мм	0,3 Нм
125-553-5	роз'єм з кабелем, без електроніки	чорний	-	5000 мм	0,3 Нм

Кабелі Мод. 125-903... з промисловим стандартним роз'ємом С мікро з мостовим випрямлячем

Відстань між контактами 9,4 мм



Мод.	Опис	Колір	Робоча напруга	Довжина кабелю (L)	Момент затягування
125-903-2	роз'єм з кабелем і мостовим випрямлячем	чорний	6 V - 230 V AC/DC	2000 мм	0,3 Нм
125-903-5	роз'єм з кабелем і мостовим випрямлячем	чорний	6 V - 230 V AC/DC	5000 мм	0,3 Нм