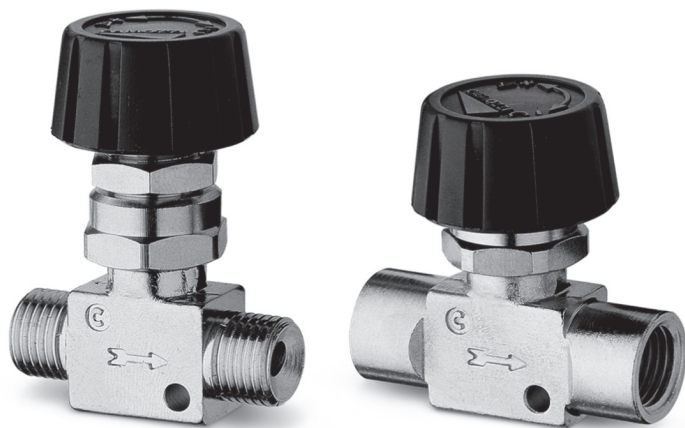


# Вентилі. Серія 28

Приєднання: G1/8, G1/4, G3/8, G1/2

ВЕНТИЛІ СЕРІЯ 28



Вентилі виготовляються із латуні покритої нікелем, укомплектовані ущільненням NBR і пластмасовою регулювальною рукояткою. Вони призначені для регулювання витрат стисненого повітря, води і мінерального мастила.

Моделі 2810, 2820, 2819 і 2829 можливо використовувати для з'єднання з пластиковими, мідними і латунними трубками; з гайкою Мод. 1303 і накісником Мод.1310/1320.

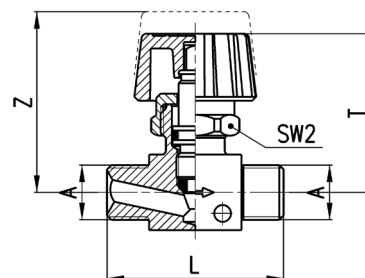
## ОСНОВНІ ХАРАКТЕРИСТИКИ

Конструкція	конічного типу
Матеріали	латунь покрита нікелем, пластмасова регулювальна рукоятка, NBR ущільнення
Приєднання	G1/8, G1/4, G3/8, G1/2
Монтаж	у будь-якому положенні
Робоча температура	0°C ÷ 80°C (при сухому повітрі -20°)
Робочий тиск	0 ÷ 10 бар
Номінальні витрати	див. таблицю

### Вентиль Мод. 2810...

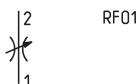


RF01

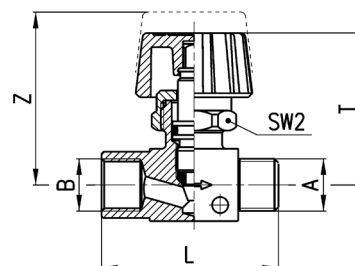


РОЗМІРИ							
Мод.	A	L	T	Z	SW2	Δ1 бар, Нл/хв	Витрати, Нл/хв
<b>2810 1/8</b>	G1/8	40	37	42,5	19	415	590
<b>2810 1/4</b>	G1/4	42	37	42,5	19	508	740
<b>2810 3/8</b>	G3/8	42	37	42,5	19	620	900
<b>2810 1/2</b>	G1/2	54	42	48	22	1540	2080

### Вентиль Мод. 2820...



RF01

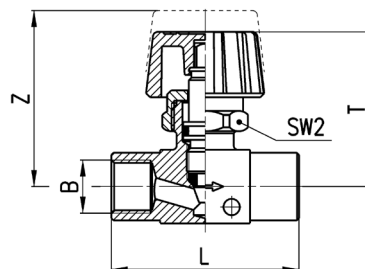


РОЗМІРИ								
Мод.	A	B	L	T	Z	SW2	Δ1 бар, Нл/хв	Витрати, Нл/хв
<b>2820 1/8</b>	G1/8	G1/8	41	37	42,5	19	400	640
<b>2820 1/4</b>	G1/4	G1/4	44	37	42,5	19	530	840
<b>2820 3/8</b>	G3/8	G3/8	55,5	41,5	48	22	1415	1990
<b>2820 1/2</b>	G1/2	G1/2	59	42	49	22	1520	2150

### Вентиль Мод. 2830...

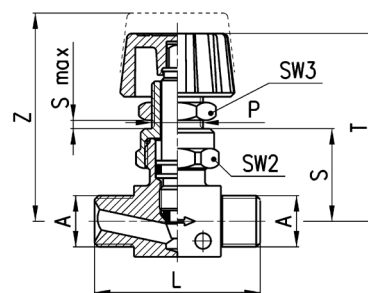


RF01



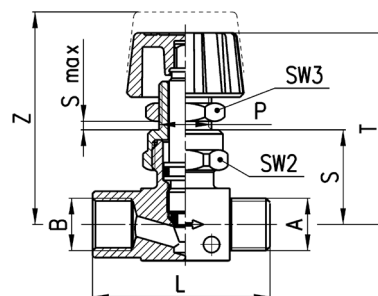
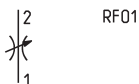
РОЗМІРИ							
Мод.	B	L	T	Z	SW2	Δ1 бар, Нл/хв	Витрати, Нл/хв
<b>2830 1/8</b>	G1/8	42	37	42,5	19	415	635
<b>2830 1/4</b>	G1/4	46	37	42,5	19	530	850
<b>2830 3/8</b>	G3/8	62	41,4	48	22	1415	1980
<b>2830 1/2</b>	G1/2	64	42	49	22	1520	2100

**Вентиль Мод. 2819...**



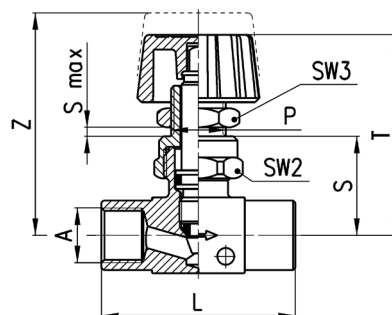
РОЗМІРИ									
Мод.	A	L	P	S	T	Z	S <sub>max</sub>	SW2	SW3
2819 1/8	G1/8	40	G1/4	23	47	52,5	7	19	17
2819 1/4	G1/4	42	G1/4	23	47	52,5	7	19	17

**Вентиль Мод. 2829...**



РОЗМІРИ										
Мод.	A	B	L	P	S	T	Z	S <sub>max</sub>	SW2	SW3
2829 1/8	G1/8	G1/8	41	G1/4	23	47	52,5	7	19	17
2829 1/4	G1/4	G1/4	44	G1/4	23	47	52,5	7	19	17

**Вентиль Мод. 2839...**



РОЗМІРИ									
Мод.	A	L	P	S	T	Z	S <sub>max</sub>	SW2	SW3
2839 1/8	G1/8	42	G1/4	23	47	52,5	7	19	17
2839 1/4	G1/4	46	G1/4	23	47	52,5	7	19	17
2839 3/8	G3/8	62	M14x1	28	56,5	63	7	22	17
2839 1/2	G1/2	64	M14x1	29	57	64	7	22	17