

Пневмодроселі Серія SCU, MCU, SVU, MVU, SCO, MCO, RSW

Зі зворотним клапаном і без зворотного клапану для монтажу із сережкою
Приєднання: M5, G1/8, G1/4, G3/8, G1/2



Пневмодроселі зі зворотним клапаном і без нього регулюють швидкість циліндрів і витрати повітря в пневмосистемі. Конструкція дроселів із поворотними сережками дозволяє встановлювати їх безпосередньо на циліндрі і легко монтувати до них трубопровід.

Швидкість двостороннього циліндру регулюється дроселями Мод. MCU/SCU, які вільно пропускають повітря в порожнину циліндра і дроселяють вихлоп із нього. Якщо дроселі зручніше розташовувати на розподільнику, а не на циліндрі, слід використовувати Мод. MVU/SVU.

Дроселі G1/2 укомплектовані поворотними сережками.

Для дроселів M5, G1/8, G1/4, G3/8 сережки замовляються окремо (див. розділ - "З'ЄДНАННЯ").

ОСНОВНІ ХАРАКТЕРИСТИКИ

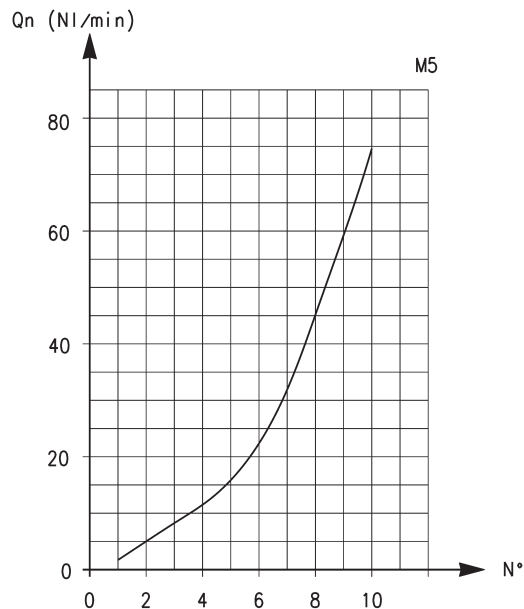
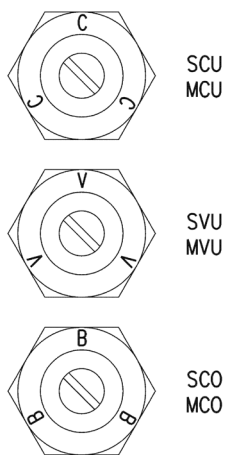
Конструкція	голчастого типу
Група	пневмодроселі зі зворотним клапаном і без нього
Матеріали	корпус, регулювальний гвинт (G1/8, G1/4, G3/8, G1/2) – латунь; ущільнення – NBR; корпус, регулювальний гвинт (M5) – неіржавна сталь
Кріплення	різьбове з'єднання
Приєднання	M5, G1/8, G1/4, G3/8, G1/2
Монтаж	у будь-якому положенні
Робоча температура	0 ÷ 80°C (при сухому повітрі -20°C)
Робочий тиск	-0,9 ÷ 10 бар
Номінальний тиск	6 бар
Номінальні витрати	див. графік
Умовний прохід	M5 = 1,5 мм G1/8 = 2 мм G1/4 = 4 мм G3/8 = 7 мм G1/2 = 12 мм
Робоче середовище	очищене повітря без необхідності маслорозпилення відповідно до ISO 8573-1:2010 [7:4:4]. Потребує встановлення відцентрового фільтру 25 мкм, для забезпечення класу очищення повітря за стандартом ISO 8573-1:2010 [7:8:4].

КОДУВАННЯ

M	CU	7	02	-	M5
M	РЕГУЛЮВАННЯ: M = ручне S = під викрутку				
CU	МОНТАЖ: CU = на циліндрах, із зворотним клапаном VU = на розподільниках, із зворотним клапаном CO = без зворотного клапану				
7	ВЕРСІЇ: 6 = регулювання викруткою 7 = ручне регулювання				
02	УМОВНИЙ ПРОХІД: 02 = \varnothing 1,5 мм макс. 04 = \varnothing 2 мм макс. 06 = \varnothing 4 мм макс. 08 = \varnothing 7 мм макс. 10 = \varnothing 12 мм макс.				
M5	ПРИЄДНАННЯ: M5 = M5 1/8 = G1/8 1/4 = G1/4 3/8 = G3/8 1/2 = G1/2				

Дроселі без зворотного клапану регулюють потік в обох напрямках однаково. Їх витратні характеристики наведені на графіках. Графіки доречні і для дроселів із зворотним клапаном при регулюванні потоку із закритим зворотним клапаном. Витратні характеристики вільного потоку через зворотний клапан наводяться окремо.

ПНЕВМОДРОСЕЛІ ЗІ ЗВОРОТНИМ КЛАПАНОМ І БЕЗ НЬОГО



ПОЗНАЧЕННЯ ТИПУ ДРОСЕЛЯ

SCU - MCU = монтаж безпосередньо на циліндри

SVU - MVU = монтаж безпосередньо на розподільники

SCO - MCO = монтаж в порти 3 і 5 вихлопу розподільника

Витрати Q_n (Нл/хв) з 2 → 1 дросель ВІДКРИТИЙ: 70

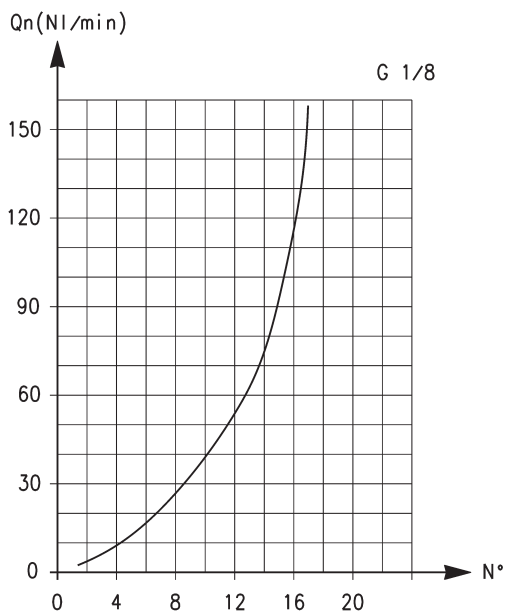
Витрати Q_n (Нл/хв) з 2 → 1 дросель ЗАКРИТИЙ: 33

Q_n визначені при вхідному тиску 6 бар і $\Delta P = 1$ бар

N° = кількість обертів гвинта

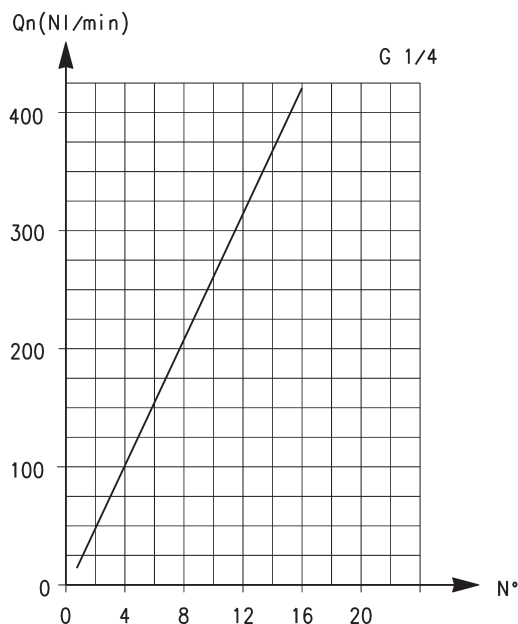
ПНЕВМОДРОСЕЛІ ЗІ ЗВОРОТНИМ КЛАПАНОМ І БЕЗ НЬОГО

ПНЕВМОДРОСЕЛІ СЕРІЯ SCU, MCU, SVU, MVU, SCO, MCO



Витрати Q_n (Нл/хв) 2 → 1 дросель ВІДКРИТИЙ: 200
Витрати Q_n (Нл/хв) 2 → 1 дросель ЗАКРИТИЙ: 70

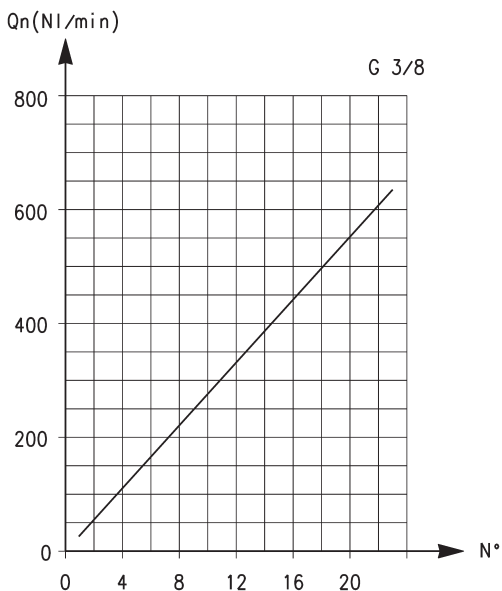
Q_n визначені при вхідному тиску 6 бар і $\Delta P = 1$ бар
 N° = кіл-ть обертів гвинта



Витрати Q_n (Нл/хв) 2 → 1 дросель ВІДКРИТИЙ: 530
Витрати Q_n (Нл/хв) 2 → 1 дросель ЗАКРИТИЙ: 160

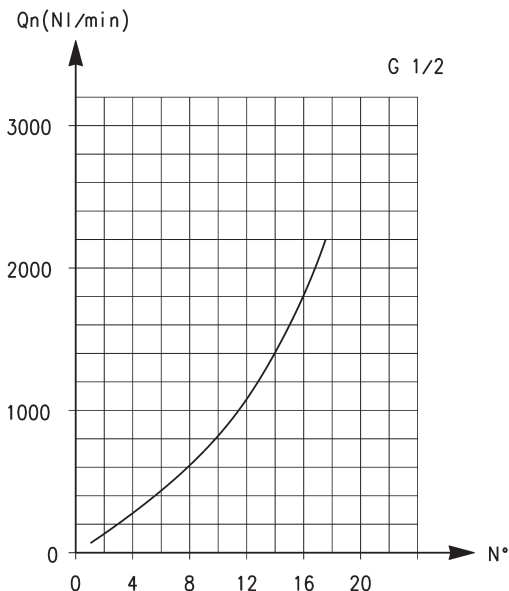
Q_n визначені при вхідному тиску 6 бар і $\Delta P = 1$ бар
 N° = кіл-ть обертів гвинта

ПНЕВМОДРОСЕЛІ ЗІ ЗВОРОТНИМ КЛАПАНОМ І БЕЗ НЬОГО



Витрати Q_n (Нл/хв) 2 → 1 дросель ВІДКРИТИЙ: 710
Витрати Q_n (Нл/хв) 2 → 1 дросель ЗАКРИТИЙ: 410

Q_n визначені при вхідному тиску 6 бар і $\Delta P = 1$ бар
 N° = кіл-ть обертів гвинта



Витрати Q_n (Нл/хв) 2 → 1 дросель ВІДКРИТИЙ: 2570
Витрати Q_n (Нл/хв) 2 → 1 дросель ЗАКРИТИЙ: 1330

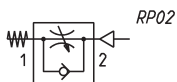
Q_n визначені при вхідному тиску 6 бар і $\Delta P = 1$ бар
 N° = кіл-ть обертів гвинта

Пневмодроселі Серія SCU

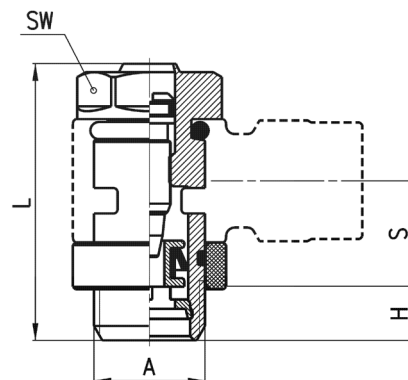


Пневмодроселі зі зворотним клапаном для монтажу на циліндрах.
Регулювання - викруткою.
Приєднання: M5, G1/8, G1/4 і G3/8.

Укомплектовані ущільнюючими кільцями.
Для збірки з фітінгами Мод. 6610; 6620; 1610;
1620; 2023; 1170.



РОЗМІРИ					
Мод.	A	H	L	S	SW
SCU 602-M5	M5	3,5	21,5	5,5	8
SCU 604-1/8	G1/8	5	31,5	12,5	12
SCU 606-1/4	G1/4	6	32,5	12,5	15
SCU 608-3/8	G3/8	7	40,5	12,5	18



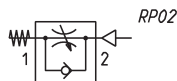
Примітка: пневмодроселі M5 повинні використовуватися з серижками M6.

Пневмодроселі Серія MCU

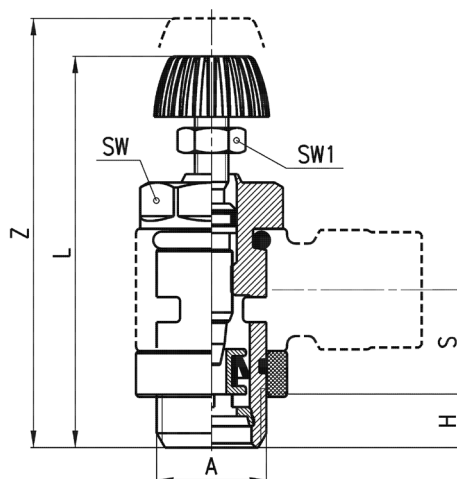


Пневмодроселі зі зворотним клапаном для монтажу на циліндрах.
Регулювання - гвинтом.
Приєднання: M5, G1/8, G1/4 і G3/8.

Укомплектовані ущільнюючими кільцями.
Для збірки з фітінгами Мод. 6610; 6620; 1610;
1620; 2023; 1170.



РОЗМІРИ							
Мод.	A	H	L	S	SW	SW1	Z
MCU 702-M5	M5	3,5	31	5,5	8	5,5	35
MCU 704-1/8	G1/8	5	41	12,5	12	7	46
MCU 706-1/4	G1/4	6	43,5	12,5	15	7	49
MCU 708-3/8	G3/8	7	52,5	12,5	18	10	60,5



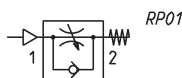
Примітка: пневмодроселі M5 повинні використовуватися з серижками M6.

Пневмодроселі Серія SVU

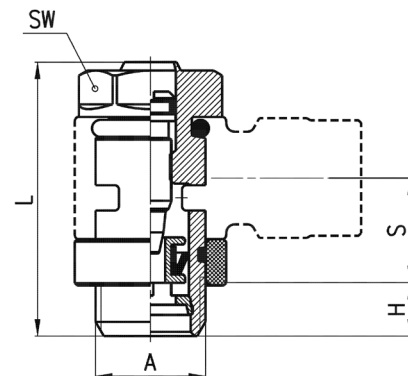


Пневмодроселі зі зворотним клапаном для монтажу на розподільниках.
Регулювання - викруткою.
Приєднання: M5, G1/8, G1/4.

Укомплектовані ущільнюючими кільцями.
Для збірки з фітінгами Мод. 6610; 6620; 1610;
1620; 2023; 1170.



РОЗМІРИ					
Мод.	A	H	L	S	SW
SVU 602-M5	M5	3,5	21,5	5,5	8
SVU 604-1/8	G1/8	5	31,5	12,5	12
SVU 606-1/4	G1/4	6	32,5	12,5	15



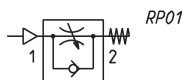
Примітка: пневмодроселі M5 повинні використовуватися з серижками M6.

Пневмодроселі Серія MVU

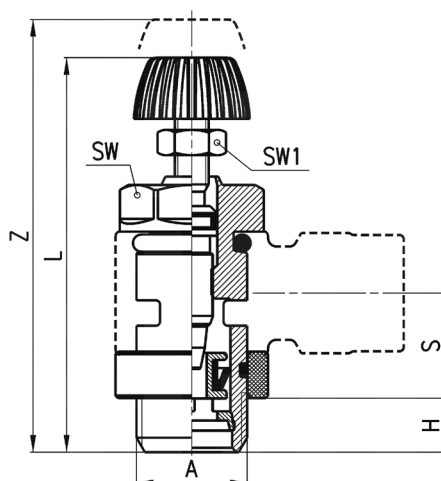


Пневмодроселі зі зворотним клапаном для монтажу на розподільниках.
Регулювання - гвинтом.
Приєднання: M5, G1/8, G1/4.

Укомплектовані ущільнюючими кільцями.
Для збірки з фітінгами Мод. 6610; 6620; 1610; 1620; 2023; 1170.



РОЗМІРИ							
Мод.	A	H	L	S	SW	SW1	Z
MVU 702-M5	M5	3,5	31	5,5	8	5,5	35
MVU 704-1/8	G1/8	5	41	12,5	12	7	46
MVU 706-1/4	G1/4	6	43,5	12,5	15	7	49



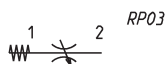
Примітка: пневмодроселі M5 повинні використовуватися з серижками M6.

Пневмодроселі Серія SCO

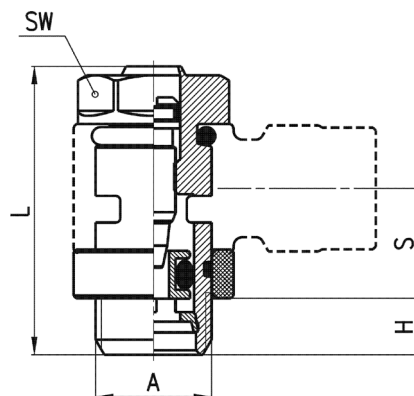


Пневмодроселі без зворотного клапану.
Регулювання - викруткою.
Приєднання: M5, G1/8, G1/4.
Укомплектовані ущільнюючими кільцями.

Для збірки з фітінгами Мод. 6610; 6620; 1610; 1620; 2023; 1170; 2905.



РОЗМІРИ						
Мод.	A	H	L	S	SW	
SCO 602-M5	M5	3,5	21,5	5,5	8	
SCO 604-1/8	G1/8	5	31,5	12,5	12	
SCO 606-1/4	G1/4	6	32,5	12,5	15	



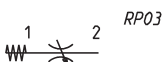
Примітка: пневмодроселі M5 повинні використовуватися з серижками M6.

Пневмодроселі Серія MCO

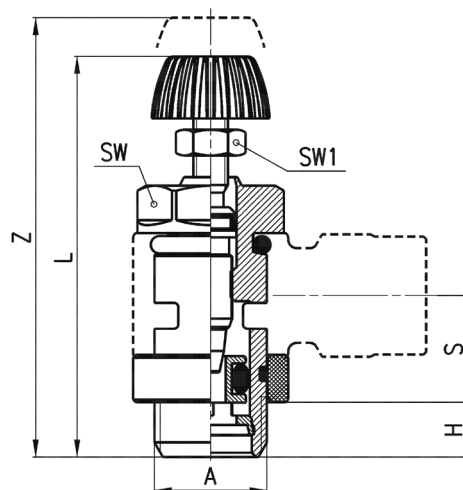


Пневмодроселі без зворотного клапану.
Регулювання - гвинтом.
Приєднання: M5, G1/8, G1/4.
Укомплектовані ущільнюючими кільцями.

Для збірки з фітінгами Мод. 6610; 6620; 1610; 1620; 2023; 1170; 2905.



РОЗМІРИ							
Мод.	A	H	L	S	SW	SW1	Z
MCO 702-M5	M5	3,5	31	5,5	8	5,5	35
MCO 704-1/8	G1/8	5	41	12,5	12	7	46
MCO 706-1/4	G1/4	6	43,5	12,5	15	7	49

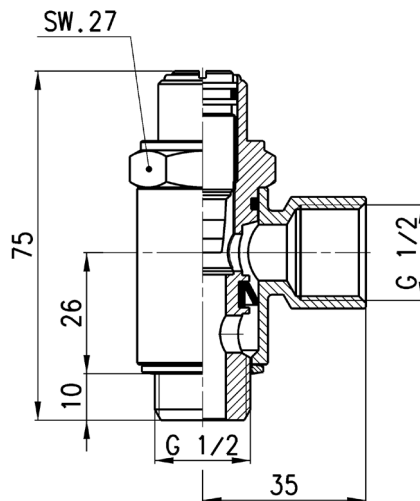
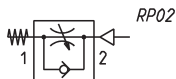


Примітка: пневмодроселі M5 повинні використовуватися з серижками M6.

Пневмодроселі Серія SCU



Пневмодроселі зі зворотним клапаном для монтажу на циліндрах.
Регулювання - викруткою.
Укомплектовані ущільнюючим кільцем.



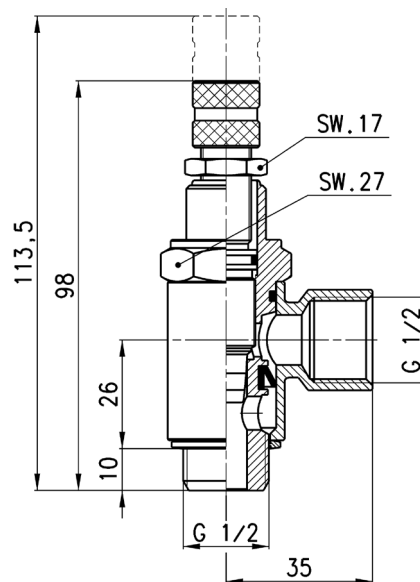
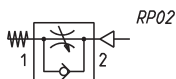
Мод.

SCU 610-1/2

Пневмодроселі Серія MCU



Пневмодроселі зі зворотним клапаном для монтажу на циліндрах.
Регулювання - гвинтом.
Укомплектовані ущільнюючим кільцем.



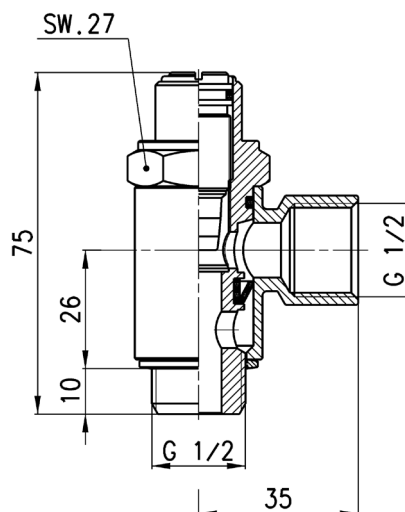
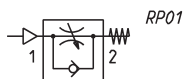
Мод.

MCU 710-1/2

Пневмодроселі Серія SVU



Пневмодроселі зі зворотним клапаном для монтажу на розподільниках.
Регулювання - викруткою.
Укомплектовані ущільнюючим кільцем.



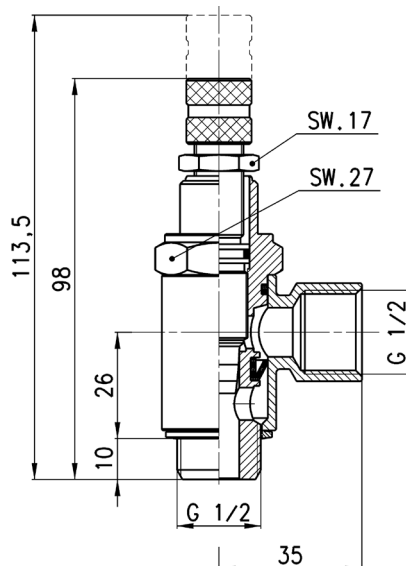
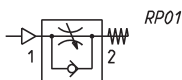
Мод.

SVU 610-1/2

Пневмодроселі Серія MVU



Пневмодроселі зі зворотним клапаном для монтажу на розподільниках.
Регулювання - гвинтом.
Укомплектовані ущільнюючим кільцем.

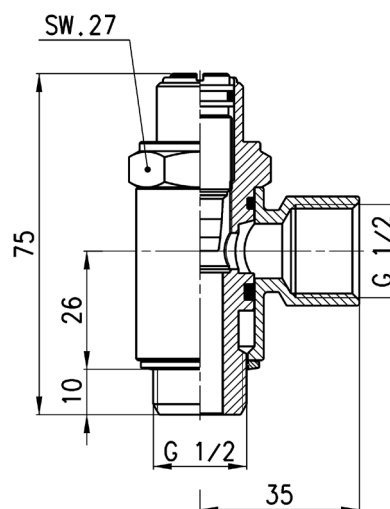
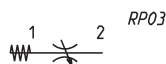


Мод.
MVU 710-1/2

Пневмодроселі Серія SCO



Пневмодроселі без зворотного клапану.
Регулювання - викруткою.
Укомплектовані ущільнюючим кільцем.

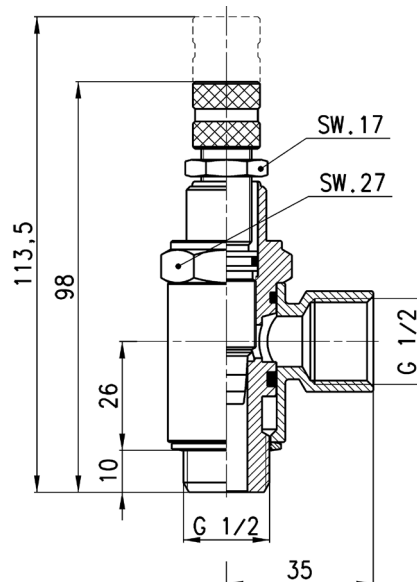
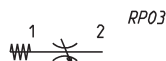


Мод.
SCO 610-1/2

Пневмодроселі Серія MCO



Пневмодроселі без зворотного клапану.
Регулювання - гвинтом.
Укомплектовані ущільнюючим кільцем.



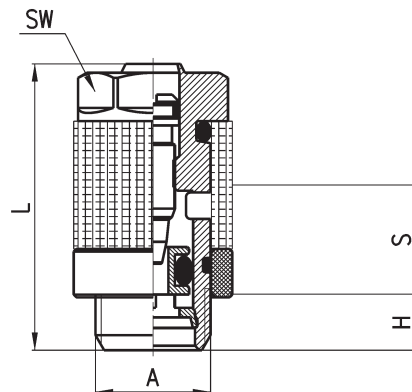
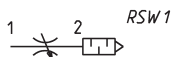
Мод.
MCO 710-1/2

Втулка – глушник Мод. SCO + 2905



Пневмодроселі Мод. SCO і глушники Мод. 2905 поставляються окремо.

Для додаткової інформації див. розділ 7.05.04.

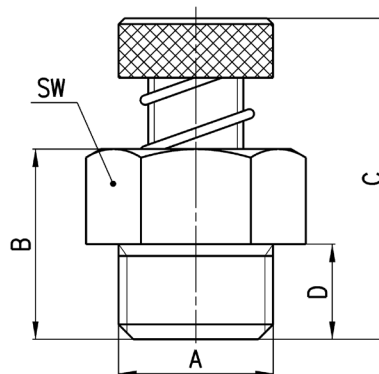
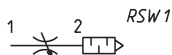


РОЗМІРИ					
Мод.	A	H	L	S	SW
SCO 602-M5+2905 M5	M5	3,5	21,5	5,5	8
SCO 604-1/8+2905 1/8	G1/8	5	31,5	12,5	12
SCO 606-1/4+2905 1/4	G1/4	6	32,5	12,5	15

Пневмодроселі з глушником Серія RSW



Пневмодроселі з глушником
Приєднання: G1/8, G1/4, G3/8, G1/2



РОЗМІРИ						
Мод.	A	B	C	D	SW	Q _n * (Нл/хв)
RSW 1/8	G1/8	10,5	22	6	13	410
RSW 1/4	G1/4	13	27	7,5	16	650
RSW 3/8	G3/8	16	30	9,5	20	1100
RSW 1/2	G1/2	18	40	10,5	26	1700

* Q_n визначено при тиску
6 бар і відкритому дроселі