

Регулятори тиску Серія MD

Змінні картриджи для зовнішнього підключення: різьбові (G1/8, G1/4, G3/8);
або з цанговим затискачем (під трубопровід із зовнішнім діаметром 6, 8 і 10 мм)
Виконання: індивідуальне, групове



- » Мінімальне падіння тиску при збільшенні витрат, які споживаються
- » Ручка з фіксацією
- » Система захисту (пази для чотирьох замків)
- » Зі скиданням або без скидання надлишкового тиску
- » Груповий монтаж
- » Доступно виконання зі зворотним клапаном

Завдяки універсальності приєднання ми можемо орієнтувати ручку регулятора в різних напрямках: вгору, донизу, в бік. При фіксації ручки регулятора є можливість встановити замок. Зворотний клапан дозволяє швидко скинути надлишковий тиск. Різні типи пружин дозволяють забезпечувати більш точне регулювання тиску в залежності від обраного діапазону регулювання.

Серія MD дозволяє реалізувати безліч рішень для різних галузей і гарантує скорочення часу монтажу, економію простору і вартості. Завдяки принципово новим рішенням, ми маємо можливість встановлювати змінні картриджи для зовнішнього підведення і відведення повітря, як різьбові, так і з інтегрованим цанговим затискачем. На передній і задній частинах регулятора тиску знаходяться два додаткових отвори виходу стисненого повітря з витратними характеристиками, аналогічними стандартному виходу.

ОСНОВНІ ХАРАКТЕРИСТИКИ

Конструкція	одиничний регулятор, колекторна збірка
Матеріали	див. ТАБЛИЦЮ МАТЕРІАЛІВ (розділ 3.20.02)
Приєднання	змінні картриджи для зовнішнього підключення: різьбові (G1/8, G1/4, G3/8); або з цанговим затискачем (під трубопровід із зовнішнім діаметром 6, 8 і 10 мм)
Орієнтація	в лінію
Кріплення	в магістралі, на стіні (використовуючи кронштейн), панельний монтаж
Робоча температура	-5°C ÷ 50°C при 16 бар
Тиск на вході	0 ÷ 16 бар
Тиск на виході	0 ÷ 2 бар; 0 ÷ 4 бар 0,5 ÷ 7 бар; 0,5 ÷ 10 бар
Скидання надлишкового тиску	зі скиданням тиску через порт живлення (стандарт); без скидання
Номінальні витрати	див. ГРАФІКИ ВИТРАТ (розділ 3.20.03 і 3.20.05)
Якість повітря за стандартом ISO 8573-1:2010	очищене повітря без необхідності маслорозпилення. Потребує встановлення відцентрового фільтру 25 мкм, для забезпечення класу очищення повітря за стандартом ISO 8573-1:2010 [7:8:4].

КОДУВАННЯ

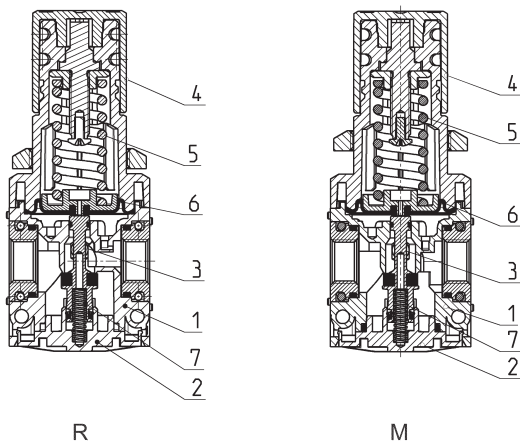
MD	1	-	R	T	0	0	-	1/4	-	■	-	●
----	---	---	---	---	---	---	---	-----	---	---	---	---

MD	СЕРІЯ
1	РОЗМІР: 1 = змінні картриджи для зовнішнього підключення: різьбові (G1/8, G1/4, G3/8); або з цанговим затискачем (під трубопровід із зовнішнім діаметром 6, 8 і 10 мм)
R	ТИП РЕГУЛЯТОРУ: R = регулятор тиску M = регулятор батарейної збірки
T	РОБОЧИЙ ТИСК (1 бар = 14,5 psi): 0 = 0,5 ÷ 10 бар 2 = 0 ÷ 2 бар 4 = 0 ÷ 4 бар 7 = 0,5 ÷ 7 бар T = калібрована версія* B = заблокована версія*
0	КОНСТРУКЦІЯ: 0 = зі скидання тиску 1 = без скидання тиску 2 = зі скиданням тиску і зворотним клапаном 3 = без скидання тиску, зі зворотним клапаном
0	НАЯВНІСТЬ МАНОМЕТРА**: 0 = без манометра (з різьбовими отворами для манометра G1/8)
1/4	ПРИЄДНАННЯ (ВХІД - ВИХІД): = без приєднання 1/8 = G1/8 1/4 = G1/4 3/8 = G3/8 6 = під трубопровід Ø6 8 = під трубопровід Ø8 10 = під трубопровід Ø10 ПРИМІТКА: якщо вхідні та вихідні порти відрізняються, необхідно вказати обидва значення. Приклад: MD1-R000-1/8-1/4
* ПРИМІТКА: Калібрована версія: в цьому регуляторі обмежується верхня межа регулювання до необхідного значення. Заблокована версія: в цьому регуляторі попередньо налаштовується і фіксується необхідний тиск на виході. Необхідні значення повинні бути надані клієнтом (актуально для замовлення великої серії виробів). ЯКЩО РЕГУЛЯТОР ПОСТАВЛЯЄТЬСЯ У ВЕРСІЇ «КАЛІБРОВАНИЙ» (T) АБО «ЗАБЛОКОВАНИЙ» (B), В КІНЦІ КОДУ ДОДАВАТИ ВХІДНИЙ ТИСК «■» І ВИХІДНИЙ ТИСК «●»	
ВХІДНИЙ ТИСК: ■ = вкажіть значення тиску ЖИВЛЕННЯ	
ВИХІДНИЙ ТИСК: ● = Для заблокованої версії вкажіть значення тиску НА ВИХОДІ для регулятора. Для каліброваної версії вкажіть максимальне значення тиску, що РЕГУЛЮЄТЬСЯ. Приклад регулятора «КАЛІБРОВАНИЙ» з вхідним тиском = 6,3 бар і вихідним тиском = 4,5 бар. Повний КОД ВИРОБУ: MD1-RT00-1/8-1/4-6.3-4.5	
** манометри поставляються окремо для розміру 1 манометри Мод. M043-P.. для розміру 2 манометри Мод. M053-P..	

Регулятори тиску Серія MD - МАТЕРІАЛИ

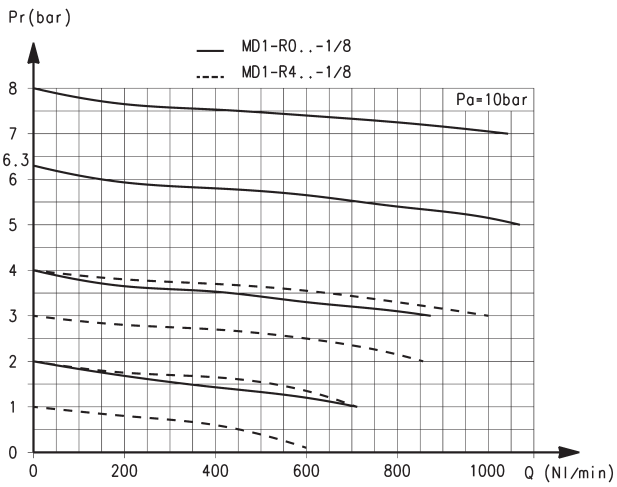
R = регулятор тиску

M = регулятор тиску батарейної збірки



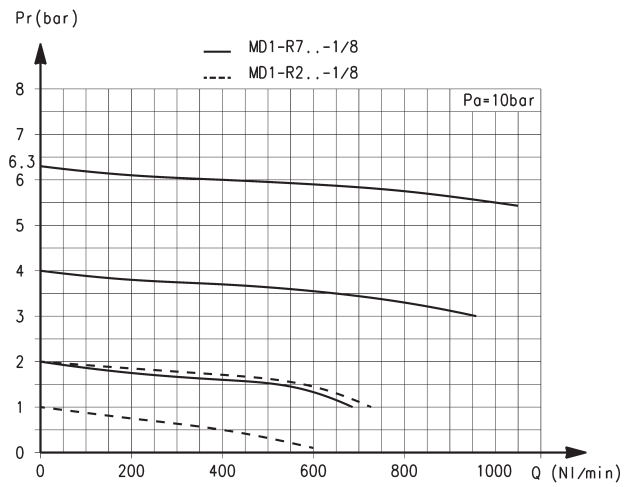
ДЕТАЛЬ	МАТЕРІАЛИ
1 = Корпус	Поліамід
2 = Кришка регулятора	Поліамід
3 = Плунжер	Латунь
4 = Регулювальна ручка	Поліамід
5 = Верхня пружина	Оцинкована сталь
6 = Мембрана	NBR
7 = Нижня пружина	Неіржавна сталь
Ущільнення	NBR

MD1 ВИТРАТНІ ХАРАКТЕРИСТИКИ - ПРИЄДНАННЯ 1/8



P_r = Тиск на виході
 Q = Витрати

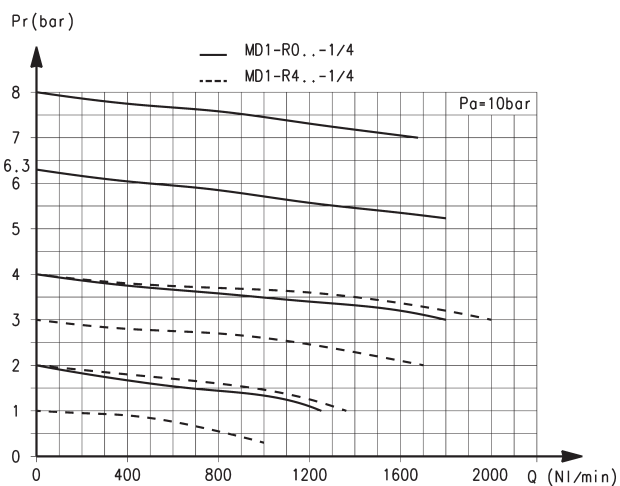
P_a = Тиск на вході



P_r = Тиск на виході
 Q = Витрати

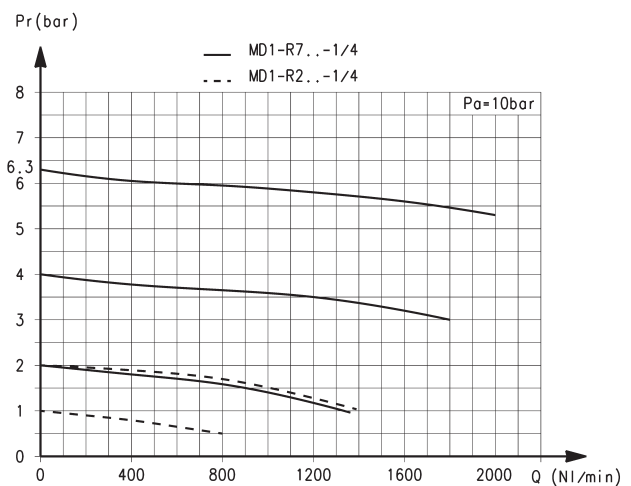
P_a = Тиск на вході

MD1 ВИТРАТНІ ХАРАКТЕРИСТИКИ - ПРИЄДНАННЯ 1/4



P_r = Тиск на виході
 Q = Витрати

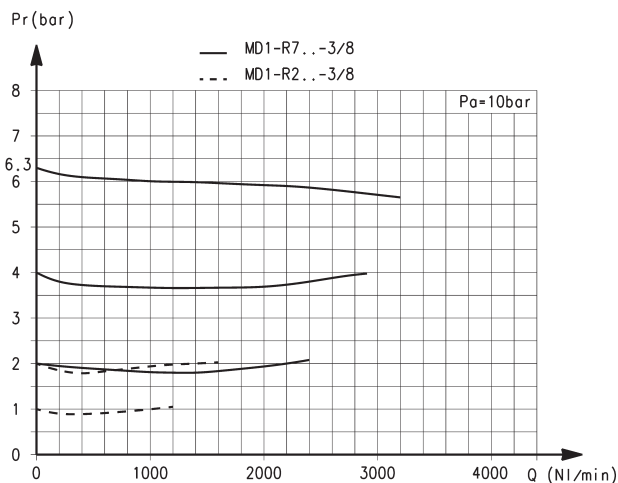
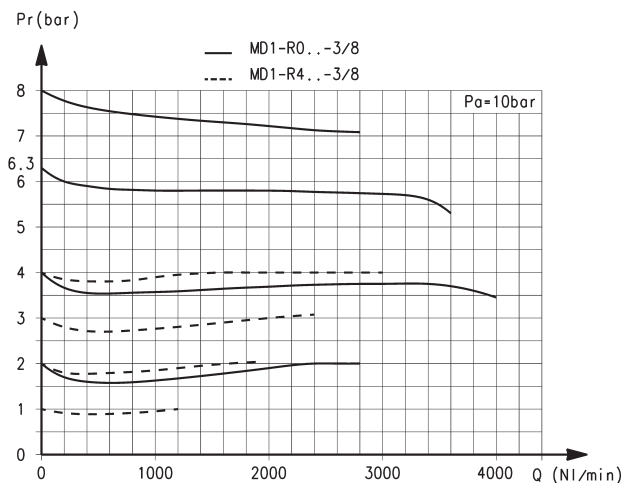
P_a = Тиск на вході



P_r = Тиск на виході
 Q = Витрати

P_a = Тиск на вході

MD1 ВИТРАТНІ ХАРАКТЕРИСТИКИ - ПРИЄДНАННЯ 3/8



Pr = Тиск на виході
Q = Витрати

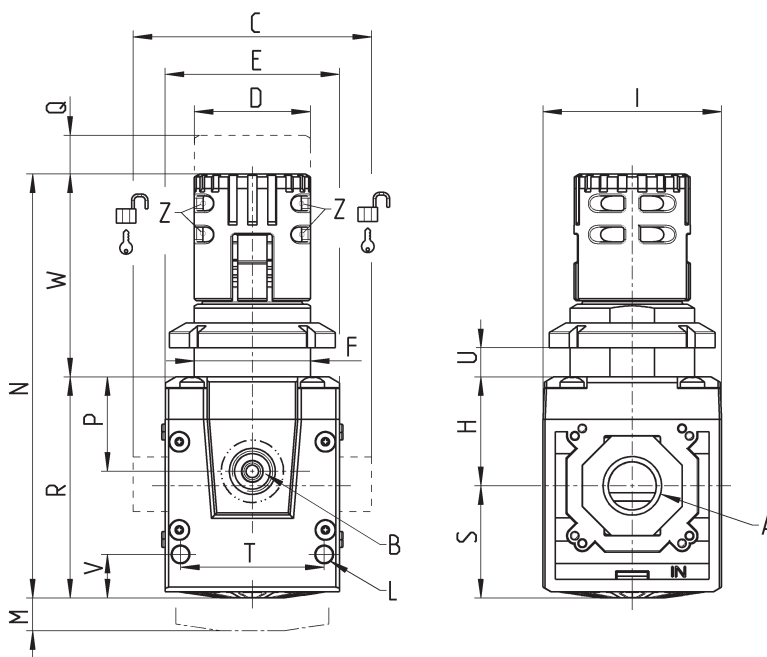
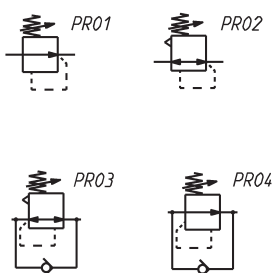
Pr = Тиск на виході
Q = Витрати

Pa = Тиск на вході

Pa = Тиск на вході

РЕГУЛЯТОРИ ТИСКУ СЕРІЯ MD

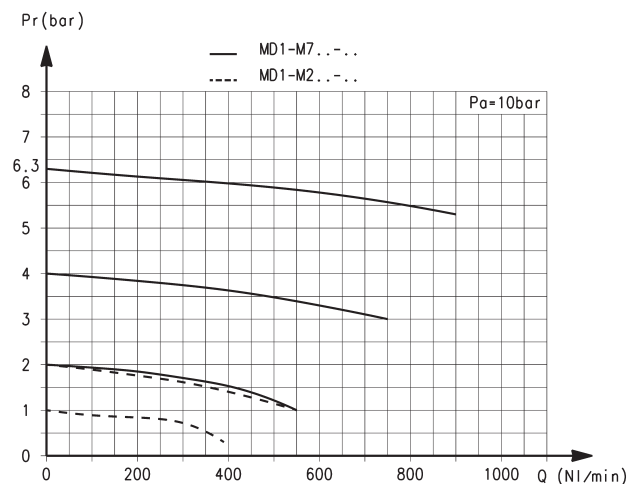
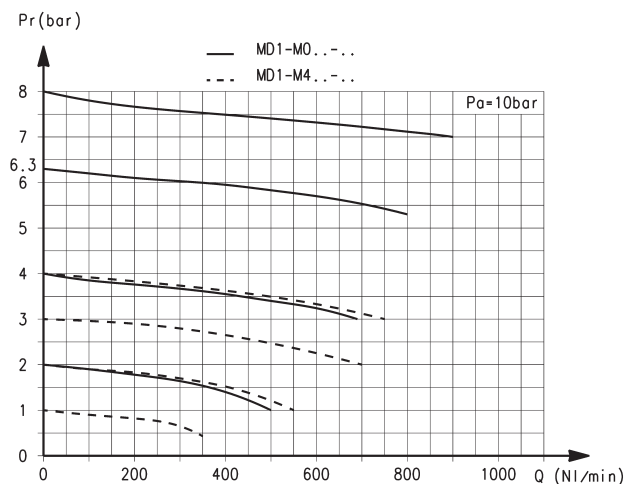
Регулятори тиску Серія MD - РОЗМІРИ



- PR01 = регулятор без скидання тиску
- PR02 = регулятор зі скиданням тиску
- PR03 = регулятор зі скиданням тиску, зі зворотним клапаном
- PR04 = регулятор без скидання тиску, зі зворотним клапаном

Мод.	A	B	C	D	E	F	H	I	L	M	N	P	Q	R	S	T	U	V	W	Z	Вага (кг)
MD1-R000	-	G1/8	42	Ø28	42	M28X1,5	26,2	43	Ø4	16	102	22,7	4	53,2	27	34,6	0 ÷ 11	10,5	48,8	Ø3,2	0,2
MD1-R000-1/8	G1/8	G1/8	42	Ø28	42	M28X1,5	26,2	43	Ø4	16	102	22,7	4	53,2	27	34,6	0 ÷ 11	10,5	48,8	Ø3,2	0,2
MD1-R000-1/4	G1/4	G1/8	42	Ø28	42	M28X1,5	26,2	43	Ø4	16	102	22,7	4	53,2	27	34,6	0 ÷ 11	10,5	48,8	Ø3,2	0,2
MD1-R000-3/8	G3/8	G1/8	42	Ø28	42	M28X1,5	26,2	43	Ø4	16	102	22,7	4	53,2	27	34,6	0 ÷ 11	10,5	48,8	Ø3,2	0,2
MD1-R000-6	Ø6	G1/8	47	Ø28	42	M28X1,5	26,2	43	Ø4	16	102	22,7	4	53,2	27	34,6	0 ÷ 11	10,5	48,8	Ø3,2	0,2
MD1-R000-8	Ø8	G1/8	62	Ø28	42	M28X1,5	26,2	43	Ø4	16	102	22,7	4	53,2	27	34,6	0 ÷ 11	10,5	48,8	Ø3,2	0,2
MD1-R000-10	Ø10	G1/8	67	Ø28	42	M28X1,5	26,2	43	Ø4	16	102	22,7	4	53,2	27	34,6	0 ÷ 11	10,5	48,8	Ø3,2	0,2

MD1 ВИТРАТНІ ХАРАКТЕРИСТИКИ



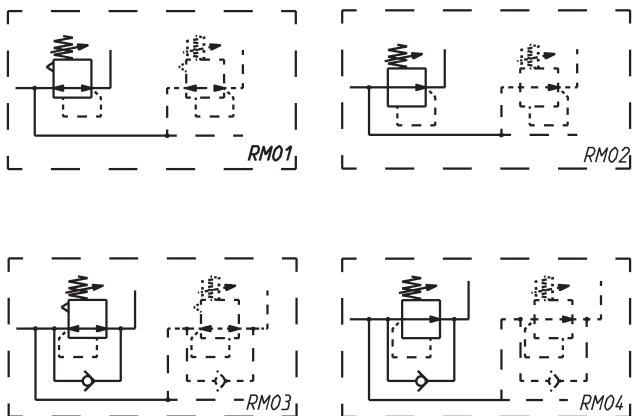
Pr = Тиск на виході
Q = Витрати

Pa = Тиск на вході

Pr = Тиск на виході
Q = Витрати

Pa = Тиск на вході

ПНЕВМАТИЧНІ СИМВОЛИ



- RM01 = регулятор групового монтажу зі скиданням тиску
- RM02 = регулятор групового монтажу без скидання тиску
- RM03 = регулятор групового монтажу зі скиданням тиску, зі зворотним клапаном
- RM04 = регулятор групового монтажу без скидання тиску, зі зворотним клапаном

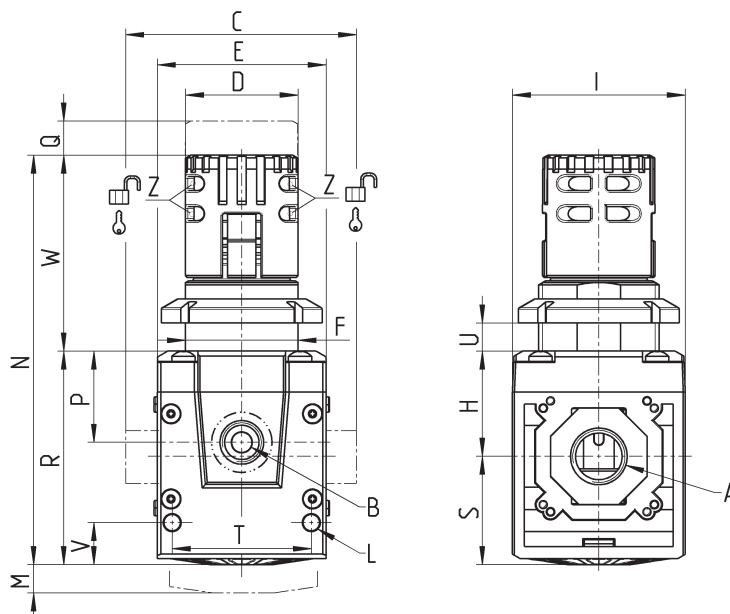
РЕГУЛЯТОРИ ТИСКУ СЕРІЯ MD

Регулятори тиску Серія MD - РОЗМІРИ



Регулятори тиску групового монтажу дозволяють отримати кілька значень вихідного тиску і при цьому мають загальне живлення. Виходи на регуляторі розташовані на передній і задній поверхнях корпусу.

Кількість регуляторів в групі не лімітовано.



РОЗМІРИ																					
Мод.	A	B	C	D	E	F	H	I	L	M	N	P	Q	R	S	T	U	V	W	Z	Вага (кг)
MD1-M000	-	G1/8	42	Ø28	42	M28X1,5	26,2	43	Ø4	16	102	22,7	4	53,2	27	34,6	0 ÷ 11	10,5	48,8	Ø3,2	0,2