

Зворотний клапан Серія XVNR



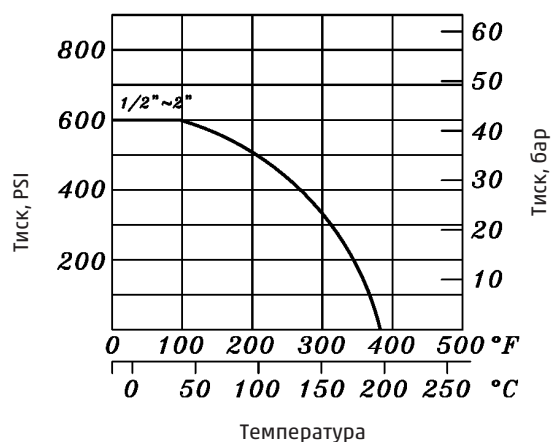
- » Приєднання від G3/8 до G2
- » Корпус з неіржавної сталі
- » Ущільнення PTFE

ЗВОРОТНІ КЛАПАНИ

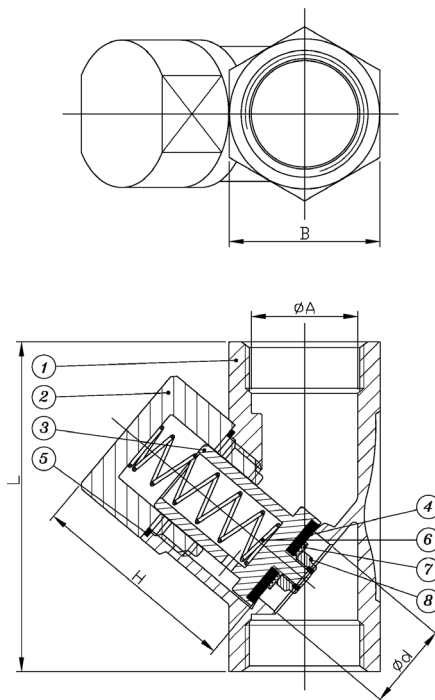
ОСНОВНІ ХАРАКТЕРИСТИКИ

Умовний прохід, DN	від 10 до 50 мм
Матеріал	сталь AISI 316, ущільнення PTFE
Робоча температура	-20° ÷ 200°C
Приєднання	від G3/8 до G2 (внутрішня різьба ГОСТ 6357-81, ISO 228-1, DIN ISO 228, DIN 259)
Монтаж	в будь-якому положенні
Робочий тиск	до 40 бар (залежить від температури)
Робоче середовище	вода, повітря, газ, мастило, хімічні та нафтохімічні продукти
Мінімальний тиск спрацювання клапана	0,5 бар
Нормальний робочий тиск	6 ÷ 40 бар

ДІАГРАМА ЗАЛЕЖНОСТІ ТЕМПЕРАТУРИ ВІД ТИСКУ



РОЗМІРИ



МАТЕРІАЛИ		
1	Корпус	ASTM-A351-CF8M
2	Кришка	ASTM-A351-CF8M
3	Диск	AISI316
4	Ущільнення	PTFE
5	Ущільнення конуса	PTFE
6	Ущільнення штока	PTFE
7	Гайка	AISI316 + пластик
8	Шайба	AISI304
9	Кільце	AISI304
10	Рукоятка	WCB
11	Гайка	AISI304
12	Гайка рукоятки	AISI304
13	Шайба рукоятки	AISI304

Розмір	ØA	B	Ød	H	L
G3/8	14	27	12.5	34.4	65.8
G1/2	17	27	12.5	34.4	65.8
G3/4	23	32.3	18	44.6	75.7
G1	29	41	23.5	56.9	89.7
G1 1/4	38	50	31.4	64.2	109.8
G1 1/2	44	55.5	35.7	76	121
G2	56	70	45.5	87	151.6

Мод.						
G3/8	G1/2	G3/4	G1	G1 1/4	G1 1/2	G2
XVNR-238-3/8	XVNR-212-1/2	XVNR-234-3/4	XVNR-201-01	XVNR-114-11/4	XVNR-112-11/2	XVNR-202-02