

Кран кульовий 3-складовий повнопрохідний Серія V3X

РОЗМІР: 1/4" ~ 4"



- » Різьбове приєднання / зварне встик / зварне внахлест
- » 3-складовий повнопрохідний
- » Придатний для роботи в умовах підвищеної температури

КРАНИ КУЛЬОВІ

ТЕХНІЧНІ ХАРАКТЕРИСТИКИ

Приєднання	трубна циліндрична різьба відповідно до ANSI B2.1, B521, DIN259/2999, ISO 228
Монтаж	корпус з вушком
Матеріал	неіржавна сталь AISI-316 (EN10213-4 1.4408) (ASTM-A351-CF8M) корпус і кришка виготовлені методом лиття
Робочий тиск	69 бар
Застосування	T-подібна конструкція штока
Опція	замок на рукоятку

КОДУВАННЯ

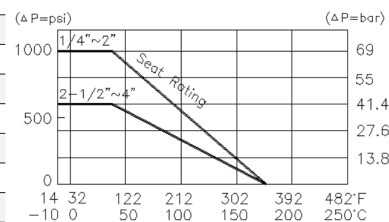
V3X	-	316	-	PP	-	025	UA01
-----	---	-----	---	----	---	-----	------

V3X	СЕРІЯ
316	МАТЕРІАЛ КОРПУСУ: 316 = неіржавна сталь AISI 316
PP	ПРИЄДНАННЯ: PP = різьбовий корпус VW = зварювання
025	ПРОХІДНИЙ ПЕРЕРІЗ (DN, ММ): 008 ... 100
UA01	UA01 = доробка крана

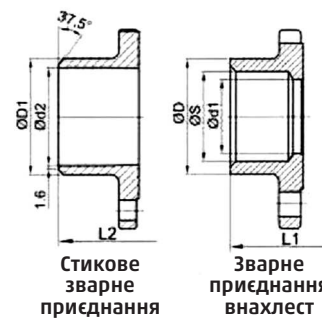
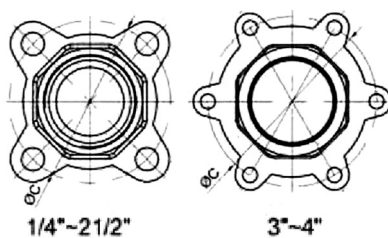
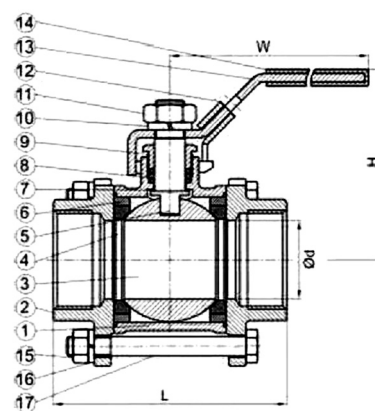
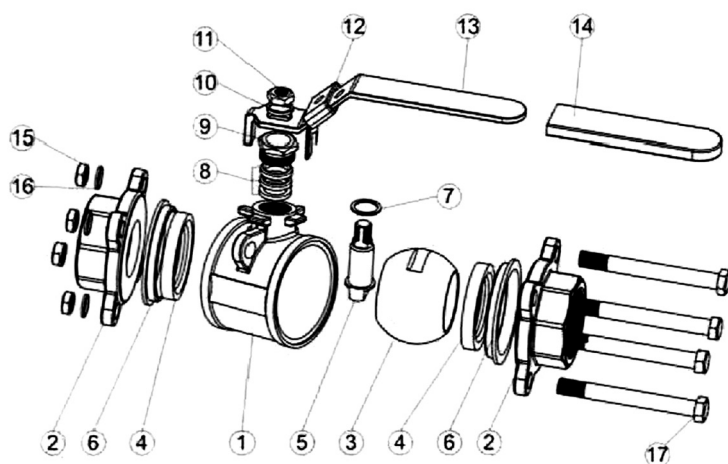
МАТЕРІАЛИ

Поз.	Деталь	К-ть	Матеріал		
1	Корпус	1	ASTM-A351-CF8M	ASTM-A351-CF8	ASTM-A216-WCB
2	Кришка	2	ASTM-A351-CF8M	ASTM-A351-CF8	ASTM-A216-WCB
3	Куля	1	ASTM-A351-CF8M	ASTM-A351-CF8	ASTM-A351-CF8
4	Кульове сидло	2	PTFE	PTFE	PTFE
5	Шток	1	AISI 316	AISI 316	AISI 316
6	Прокладка	2	PTFE	PTFE	PTFE
7	Стопорна шайба	1	PTFE	PTFE	PTFE
8	Набивка	1 компл.	PTFE	PTFE	PTFE
9	Прокладка	1	AISI 304	AISI 304	AISI 304
10	Пружинна шайба	1	AISI 304	AISI 304	AISI 304
11	Гайка штока	1	AISI 304	AISI 304	AISI 304
12	Запірний пристрій	1	AISI 304	AISI 304	AISI 304
13	Рукоятка	1	AISI 304	AISI 304	AISI 304
14	Муфта рукоятки	1	ПЛАСТИК	ПЛАСТИК	ПЛАСТИК
15	Шестигранна гайка	4 (3", 4"x6)	AISI 304	AISI 304	AISI 304
16	Шайба болта	4 (3", 4"x6)	AISI 304	AISI 304	AISI 304
17	З'єднувальний болт	4 (3", 4"x6)	AISI 304	AISI 304	AISI 304

**НОМІНАЛЬНІ ЗНАЧЕННЯ
ТИСКУ І ТЕМПЕРАТУРИ**



КРАНИ КУЛЬОВІ



РОЗМІРИ

DN	Приєднання	Ød	Ød1	Ød2	ØD	ØD1	ØS	L	L1	L2	H	W	ØC	KGS
8	1/4"	11.6	11.6	11.6	22.6	17	14.1	58	58	70	54	102	37.5	0.30
10	3/8"	12.7	12.7	12.7	22.6	17	17.6	58	58	70	54	102	37.5	0.28
15	1/2"	15	15	16	27.3	21.3	21.7	63	63	75	62	123	45.5	0.44
20	3/4"	20	20	20	33.1	26.7	27.1	73	73	90	66	123	52.5	0.58
25	1"	25	25	25	39.8	33.6	33.8	85	85	100	77	153	57.5	0.84
32	1-1/4"	32	32	33.8	48.6	42.4	42.6	96	96	110	80	153	71.5	1.32
40	1-1/2"	38	38	39.6	55.1	48	48.7	114	114	125	91	183	79	1.76
50	2"	50	50	50.8	68.1	60.5	61.1	134	134	150	98	183	97	2.94
65	2-1/2"	65	65	62.7	85.9	76.1	76.9	180	180	190	138	246	124.5	5.72
80	3"	80	80	77.9	100.8	88.9	89.8	200	200	220	149	246	149	9.00
100	4"	100	100	100	127.5	114.2	115.5	228	228	270	175	246	180.6	16.69

Одиниці вимірювання: мм