

Захвати пневматичні Серія CGA

Магнітні

Розміри: \varnothing 10, 16, 20, 25, 32 мм



- » Компактна конструкція
- » Різноманітні варіанти установки
- » Додаткове кріплення по замовленню

Захвати пневматичні важільного типу Серії CGA доступні у 5-ти типорозмірах. Кут відкривання губок у межах від -10° до $+30^{\circ}$. Поршень оснащений постійним магнітом, що дозволяє використовувати магнітні датчики місцеположення Мод. CSB. Датчики місцеположення встановлюються в U-подібні канавки на корпусі захвата.

Захвати пневматичні мають монтажні отвори на трьох сторонах, що полегшує їх установку. Для зручності монтажу, захват може бути також оснащений адаптерами Мод. C-CGP (охоплюючий) або Мод. L-CGP (охоплюваний).

ОСНОВНІ ХАРАКТЕРИСТИКИ

Модель	CGA-10; CGA-16; CGA-20; CGA-25; CGA-32					
Діаметри	\varnothing 10, 16, 20, 25, 32 мм					
Дія	двостороння					
Робочий тиск	1,5 ÷ 7 бар					
Робоча температура	0° ÷ 80° C					
Максимальна робоча частота	180 циклів / хв					
Масло	важільного механізму – потрібне змащування всіх рухомих частин					
Зусилля стискання M (Н*см)	1,6xP	8xP	17xP	34xP	61xP	P = робочий тиск (бар)
Зусилля розтискання M (Н*см)	2,6xP	11xP	23xP	43xP	81xP	M = момент (Нм)
Діюча сила захоплення F (Н)	F = M/L x 0,85					L = відстань до точки захоплення (см)
Максимальна довжина до точки захоплення L (см)	3,0	4,0	6,0	7,0	8,5	
Вага (г)	\varnothing 10 = 40	\varnothing 16 = 100	\varnothing 20 = 200	\varnothing 25 = 330	\varnothing 32 = 540	
Кут відкривання / закривання	-10° ÷ 30°					
Приєднання	M5 (CGA-10 - M3)					
Робоче середовище	очищене повітря без необхідності маслорозпилення. Потребує встановлення відцентрового фільтру 25 мкм, для забезпечення класу очищення повітря за стандартом ISO 8573-1: 2010 [7:8:4].					

КОДУВАННЯ

CGA	-	20
-----	---	----

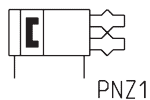
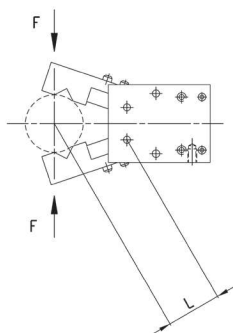
CGA

СЕРІЯ

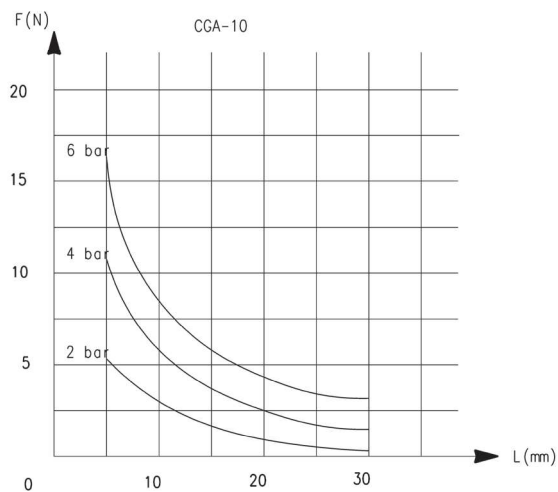
 ПНЕВМАТИЧНІ КОДИ СИМВОЛІВ:
PNZ1

20

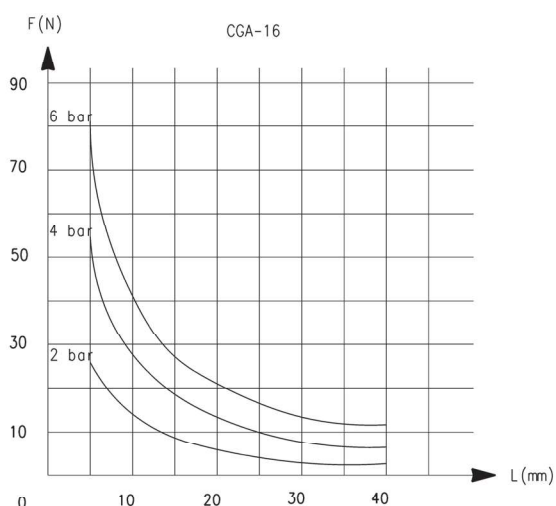
 РОЗМІРИ:
 10 = \varnothing 10 мм
 16 = \varnothing 16 мм
 20 = \varnothing 20 мм
 25 = \varnothing 25 мм
 32 = \varnothing 32 мм

ПНЕВМАТИЧНІ СИМВОЛИ

ЗУСИЛЛЯ ЗАХОПЛЕННЯ


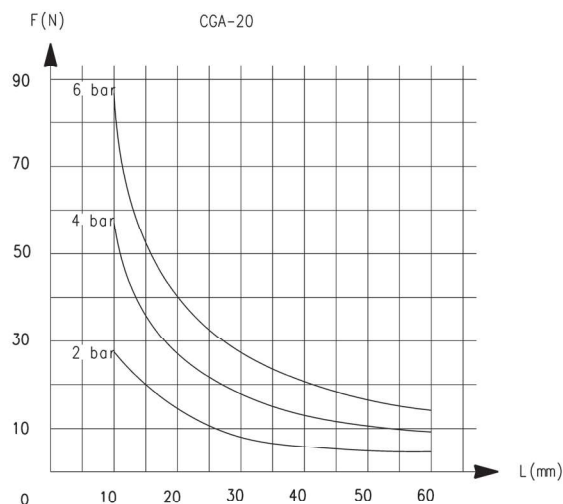
L = Відстань до точки захоплення
 F = Зусилля захоплення



ЗУСИЛЛЯ ЗАХОПЛЕННЯ

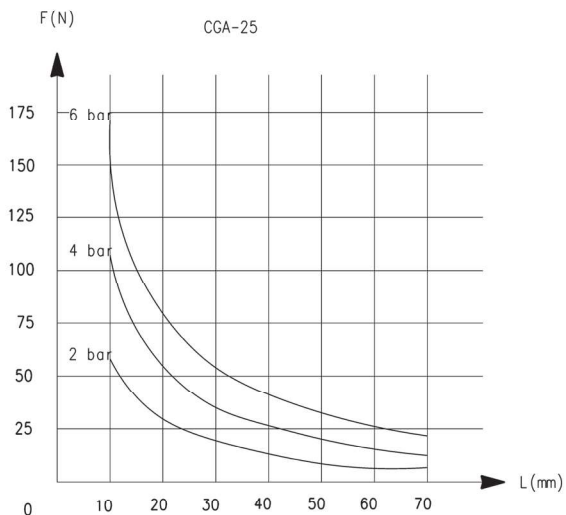


L = Відстань до точки захоплення
F = Зусилля захоплення

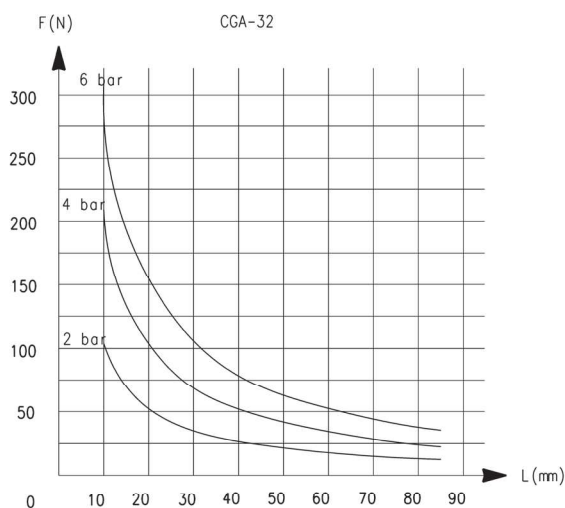


L = Відстань до точки захоплення
F = Зусилля захоплення

ЗУСИЛЛЯ ЗАХОПЛЕННЯ



L = Відстань до точки захоплення
F = Зусилля захоплення

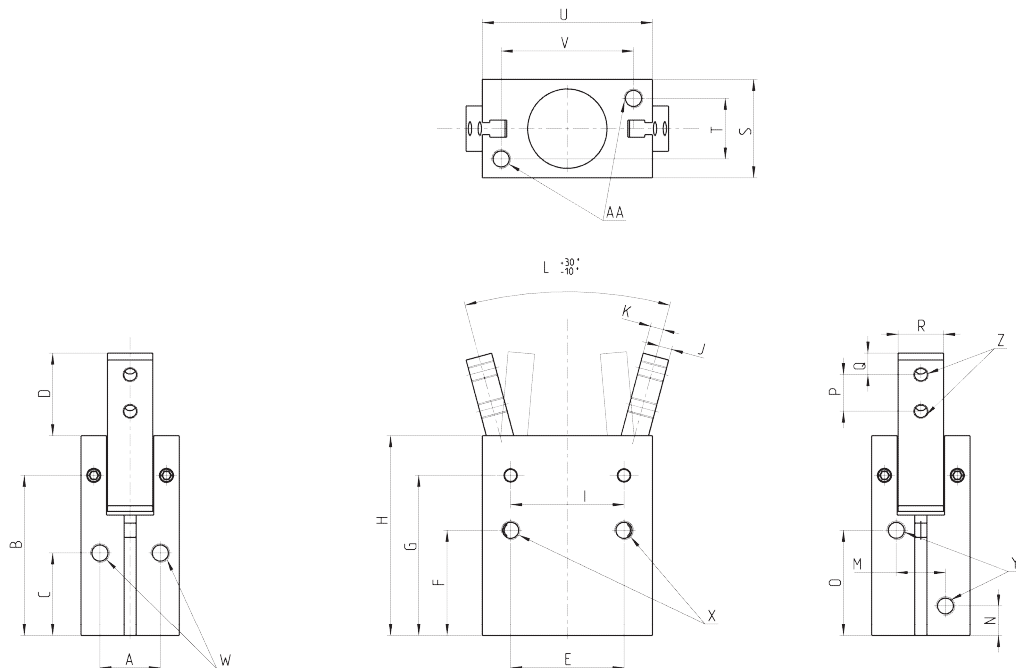


L = Відстань до точки захоплення
F = Зусилля захоплення

Захвати Серія CGA

1

ПЕРЕМІЩЕННЯ



Y = підведення стисненого повітря
 Z = отвори для монтажу захоплюючих губок
 X, W, AA = монтажні отвори

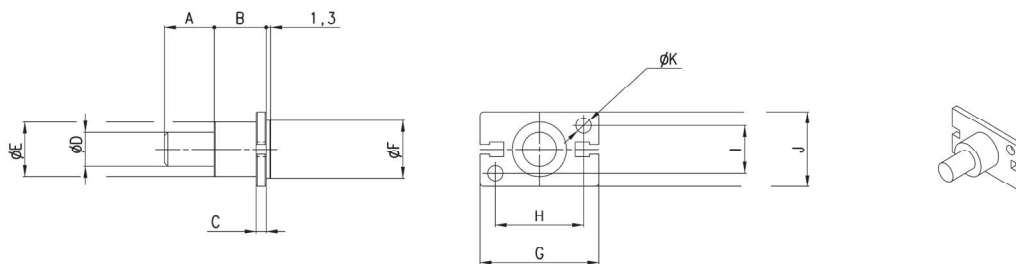
РОЗМІРИ

Мод.	A	B	C	D	E	F	G	H	I	J	K	L	M	N	O	P	Q	R	S	T	U	V
CGA-10	10	30,5	15,5	15,7	18	20	30,5	36,5	14	2,5	1,5	0°	10	7,5	19	6	3	7	16	10	23	17
CGA-16	14	38	21	17,5	24	25,5	38	45,5	24	3	3	0°	12	7,5	25,5	8	3	9	22	14	34	26
CGA-20	16	42,5	22	22	30	28	42,5	53	30	3,5	3,5	0°	13	8	28	10	4	12	26	16	45	35
CGA-25	20	48,5	24,5	26	36	31,5	48,5	61	36	4,5	4,5	0°	18	9	31	12	5	14	32	20	52	40
CGA-32	26	54	30	30	44	37,5	45	68	42	5	5	0°	24	10	33,5	14	6	18	40	26	60	46

РОЗМІРИ

Мод.	X різьба	X глибина	Y різьба	Y глибина	W різьба	W глибина	Z різьба	Z глибина	AA різьба	AA глибина
CGA-10	M3	7	M3	-	M3	-	M3	-	M3	5
CGA-16	M4	11	M5	-	M4	-	M3	-	M4	7
CGA-20	M5	13	M5	-	M5	-	M4	-	M5	8
CGA-25	M6	15	M5	-	M6	-	M5	-	M6	10
CGA-32	M6	20	M5	-	M6	-	M6	-	M6	10

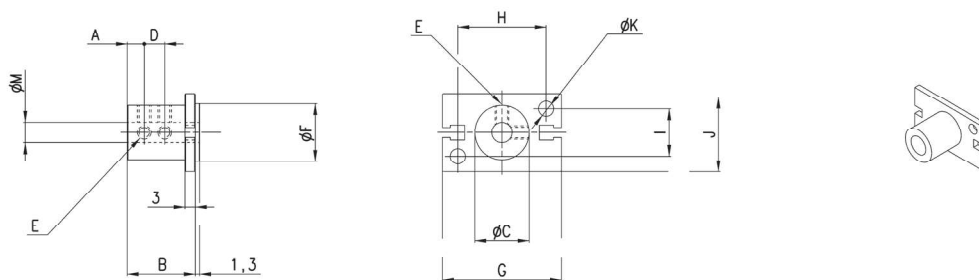
Монтажні кронштейни для захватів Мод. L-CGP



РОЗМІРИ

Мод.	A	B	C	D	E	F	G	H	I	J	K
L-CGP-16	15	15	3	10	16	17	35	26	14	22	4,5
L-CGP-20	15	15	3	10	18	21	46	35	16	26	5,5
L-CGP-25	25	17	5	14	26	26	53	40	20	32	6,6
L-CGP-32	25	20	6	16	30	34	61	46	26	40	6,6

Монтажні кронштейни для захватів Мод. C-CGP



РОЗМІРИ

Мод.	A	B	C	D	E	F	G	H	I	J	K	M
C-CGP-16	5	20,5	16	7	M4	17	35	26	14	23	4,5	6
C-CGP-20	7	25,5	20	9	M4	21	46	35	16	27	5,5	8
C-CGP-25	8	30,5	25	10	M4	26	53	40	20	33	6,6	10
C-CGP-32	10	40,5	32	15	M4	34	61	46	26	41	6,6	12