

Захвати пневматичні з паралельними губками Серія CGP

Магнітні

Розміри: \varnothing 10, 16, 20, 25, 32 мм

1

ПЕРЕМІЩЕННЯ

- » Тривалий термін служби
- » Компактна конструкція
- » Велике зусилля захоплення



Доступні для замовлення 5 типорозмірів захватів Серії CGP. Захоплення об'єкту оброблення забезпечується лінійним ходом поршня, що збільшує можливе силове навантаження. Захват оснащено підшипниками ковзання, що збільшує термін його служби. Захвати Серії CGP мають монтажні отвори на трьох його сторонах, що полегшує їх встановлення.

Магнітні датчики місцеположення монтуються за допомогою U-подібних канавок на корпусі захвата. Для полегшення кріплення захват може бути також оснащений адаптерами Мод. C-CGP (охоплюючий) або Мод. L-CGP (охоплюваний).

ОСНОВНІ ХАРАКТЕРИСТИКИ

Моделі	CGP-10	CGP-16	CGP-20	CGP-25	CGP-32
Діаметри поршня	\varnothing 10, 16, 20, 25, 32 мм				
Дія	двостороння				
Робочий тиск	1,5 ÷ 7 бар				
Робоча температура	0° ÷ 80°C				
Максимальна робоча частота	180 циклів / хв				
Масло	важливого механізму – потрібне змащування всіх рухомих частин				
Хід губок захвата (мм)	\varnothing 10 = 4	\varnothing 16 = 8	\varnothing 20 = 12	\varnothing 25 = 14	\varnothing 32 = 16
Теоретична сила розтискання (Н)	\varnothing 10 = 8	\varnothing 16 = 24	\varnothing 20 = 47	\varnothing 25 = 75	\varnothing 32 = 100
Теоретична сила стиснення (Н)	P = при тиску 5 бар і довжині до точки захоплення 3 см				
	\varnothing 10 = 5	\varnothing 16 = 8	\varnothing 25 = 35	\varnothing 25 = 60	\varnothing 32 = 85
Максимальна довжина до точки захоплення L (см)	P = при тиску 5 бар і довжині до точки захоплення 3 см				
	3,0	4,0	6,0	7,0	8,5
Вага (г)	\varnothing 10 = 50	\varnothing 16 = 140	\varnothing 20 = 250	\varnothing 25 = 410	\varnothing 32 = 680
Приєднання	M5 (CGP-10 M3)				
Робоче середовище	очищене повітря без необхідності маслорозпилення. Потребує встановлення відцентрового фільтру 25 мкм, для забезпечення класу очищення повітря за стандартом ISO 8573-1: 2010 [7:8:4].				

КОДУВАННЯ

CGP	-	20
-----	---	----

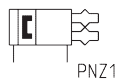
CGP

СЕРІЯ

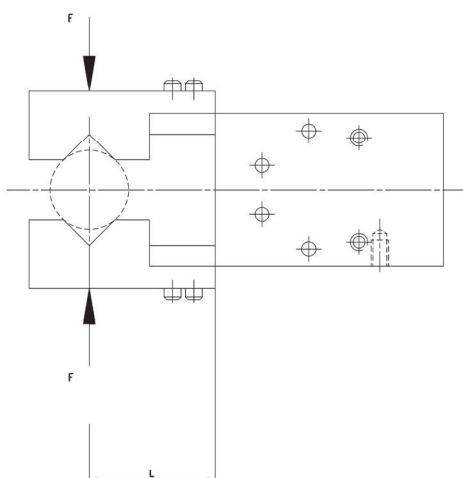
 ПНЕВМАТИЧНІ КОДИ СИМВОЛІВ
PNZ1

20

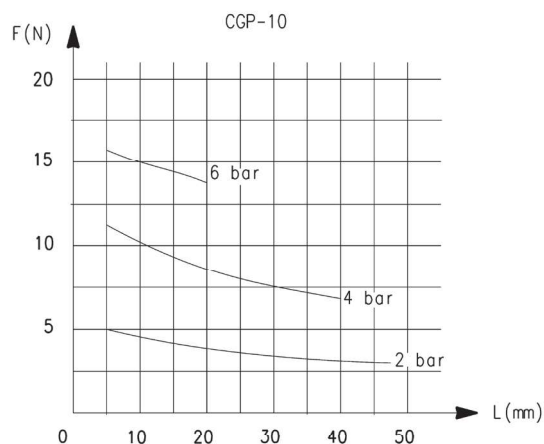
 РОЗМІРИ:
 10 = \varnothing 10 мм
 16 = \varnothing 16 мм
 20 = \varnothing 20 мм
 25 = \varnothing 25 мм
 32 = \varnothing 32 мм

ПНЕВМАТИЧНІ СИМВОЛИ


PNZ1

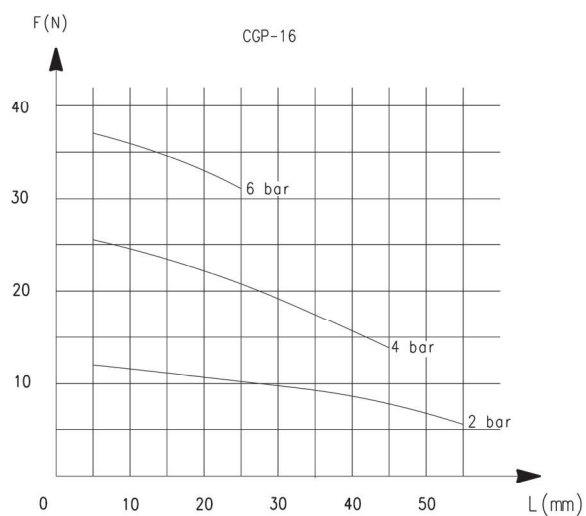
ЗУСИЛЛЯ ЗАХОПЛЕННЯ


L = Відстань до точки захоплення
 F = Зусилля захоплення

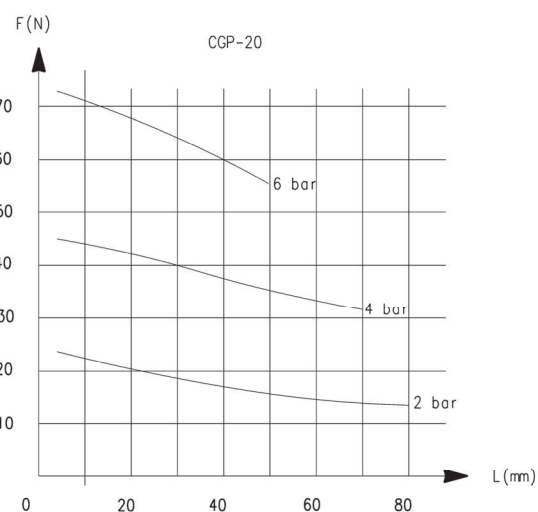


L = Відстань до точки захоплення
 F = Зусилля захоплення

ЗУСИЛЛЯ ЗАХОПЛЕННЯ

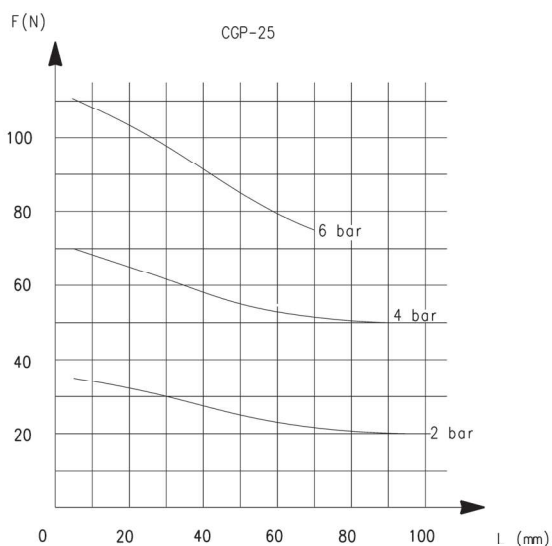


L = Відстань до точки захоплення
F = Зусилля захоплення

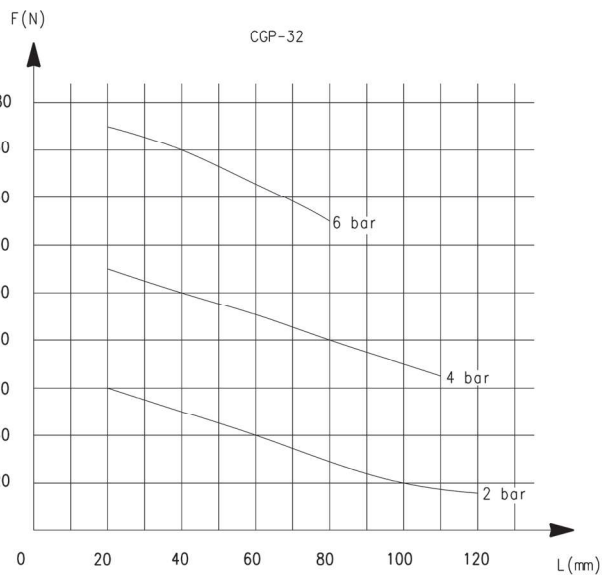


L = Відстань до точки захоплення
F = Зусилля захоплення

ЗУСИЛЛЯ ЗАХОПЛЕННЯ



L = Відстань до точки захоплення
F = Зусилля захоплення

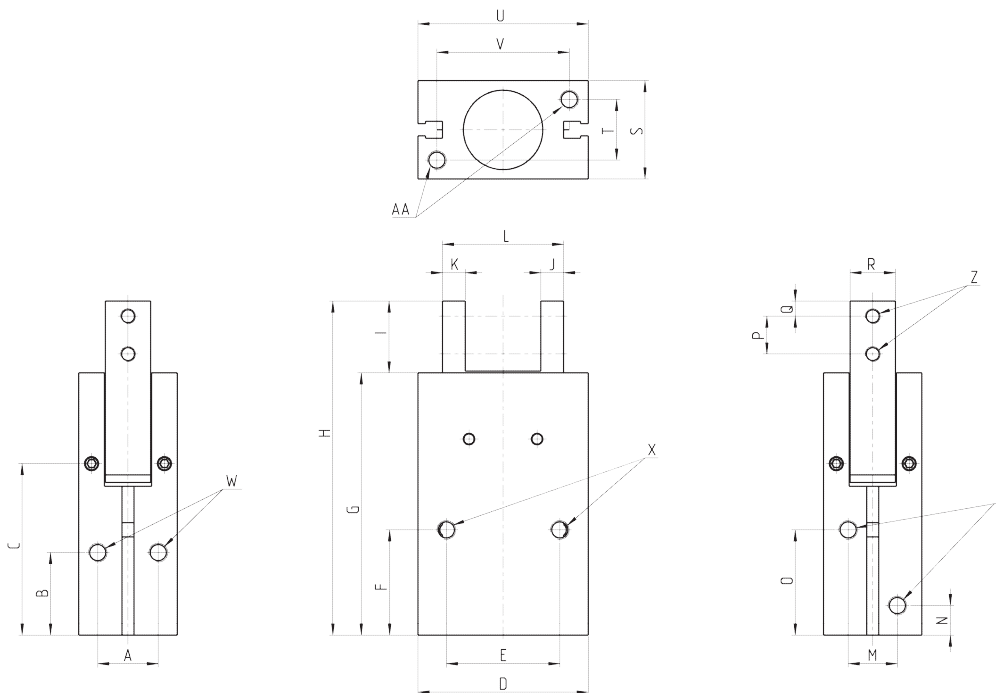


L = Відстань до точки захоплення
F = Зусилля захоплення

Захвати Серія CGP

1

ПЕРЕМІЩЕННЯ



Y = підведення стисненого повітря
 Z = отвір для монтажу захоплюючих губок
 X, W, AA = монтажні отвори

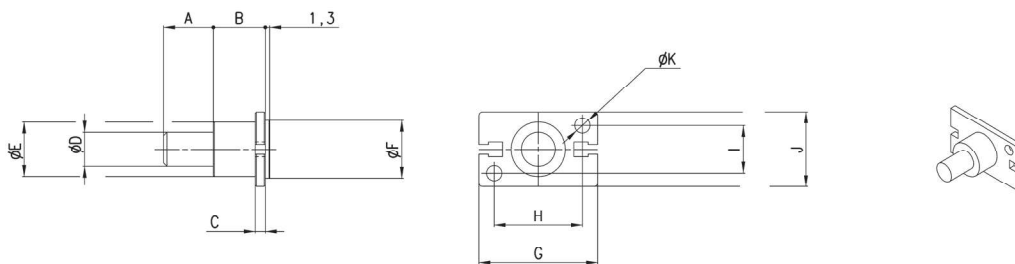
РОЗМІРИ

Мод.	A	B	C	D	E	F	G	H	I	J	K	L стискання	L розтискання	M	N	O	P	Q	R	S	T	U	V
CGP-10	10	15,5	31,5	23	18	20	45	58	13	4	4	18	22	10	7,5	19	6	3	7	16	10	23	17
CGP-16	14	21	39,5	34	24	25,5	58,8	73,5	15	5	5	25	33	12	7,5	25,5	8	3	11	22	14	34	26
CGP-20	16	22	45,5	45	30	28	69,5	88,5	19	6	6	32	44	13	8	28	10	4	12	26	16	45	35
CGP-25	20	24,5	51	52	36	31,5	79,5	103,5	24	8	8	37	51	18	9	31	12	5	14	32	20	52	40
CGP-32	26	30	56	60	44	37,5	88	119	31	9	9	44	60	24	10	35	15	7	18	40	26	60	46

РОЗМІРИ

Мод.	X різьба	X глибина	Y різьба	Y глибина	W різьба	W глибина	Z різьба	Z глибина	AA різьба	AA глибина
CGP-10	M3	7	M3	-	M3	5	M3	-	M3	5
CGP-16	M4	11	M5	-	M4	7	M3	-	M4	7
CGP-20	M5	13	M5	-	M4	8	M4	-	M5	8
CGP-25	M6	14	M5	-	M6	10	M5	-	M6	10
CGP-32	M6	20	M5	-	M6	10	M6	-	M6	10

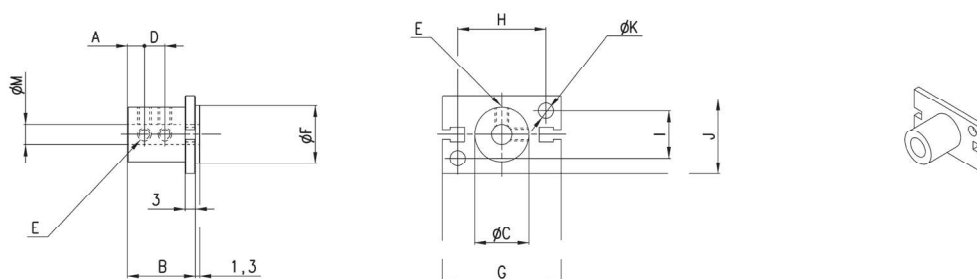
Монтажні кронштейни для захватів Мод. L-CGP



РОЗМІРИ

Мод.	A	B	C	D	E	F	G	H	I	J	K
L-CGP-16	15	15	3	10	16	17	35	26	14	22	4,5
L-CGP-20	15	15	3	10	18	21	46	35	16	26	5,5
L-CGP-25	25	17	5	14	26	26	53	40	20	32	6,6
L-CGP-32	25	20	6	16	30	34	61	46	26	40	6,6

Монтажні кронштейни для захватів Мод. C-CGP



РОЗМІРИ

Мод.	A	B	C	D	E	F	G	H	I	J	K	M
C-CGP-16	5	20,5	16	7	M4	17	35	26	14	23	4,5	6
C-CGP-20	7	25,5	20	9	M4	21	46	35	16	27	5,5	8
C-CGP-25	8	30,5	25	10	M4	26	53	40	20	33	6,6	10
C-CGP-32	10	40,5	32	15	M4	34	61	46	26	41	6,6	12