

Пневматичний бустер (підсилювач тиску) Серія ВРА

НОВИНКА

Розмір: 40



- » Легкий і гнучкий монтаж
- » Спрямовано на підвищення тиску
- » Оптимізація пневматичної схеми
- » Енергоефективний

Цей підсилювач тиску зі співвідношенням 1:2 підвищує вихідний тиск до 20 бар. Він працює автоматично, коли необхідно генерувати постійне підвищення тиску, а його механічна конструкція гарантує швидку та легку установку, мінімізує виділення тепла та підвищує безпеку машини.

Доступні дві версії з інтегрованим регулятором або без нього, який дозволяє регулювати бажаний тиск на виході та забезпечує ефективне керування споживанням енергії.

Серія ВРА пропонує компактну, функціональну конструкцію зі швидким часом заповнення, що робить її ідеальною для застосувань, де високий тиск потрібен лише в певних точках пневматичного контуру. Наприклад, деревообробка, обробка мармуру та скла, або робота з випробувальними та монтажними машинами.

ОСНОВНІ ХАРАКТЕРИСТИКИ

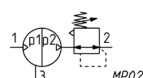
Коефіцієнт множення	2
Вхідний тиск	2-10 бар
Робоча температура	0-50 °C
Монтаж	у будь-якому положенні
Витрати (P вх. = P вих. = 5 бар)	250 Нл/хв
Приєднання	G1/4"
Вага (стандартна версія)	0.85 кг
Вага (версія з регулятором)	1.1 кг
Матеріали	корпус - литий під тиском алюміній; шток - неіржавна сталь; ущільнення - NBR

КОДУВАННЯ

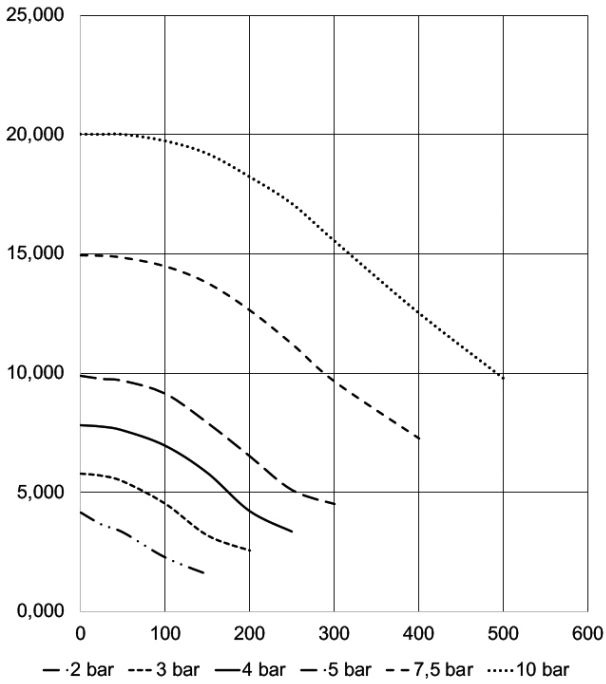
ВРА	-	040	-	R1
-----	---	-----	---	----

ВРА	СЕРІЯ
040	РОЗМІР: 40
R1	РЕГУЛЯТОР: = без регулятора R1 = з регулятором (P вх. 2-8 бар - P вих. 0-10 бар) R2 = з регулятором (P вх. 2-10 бар - P вих. 0-16 бар)

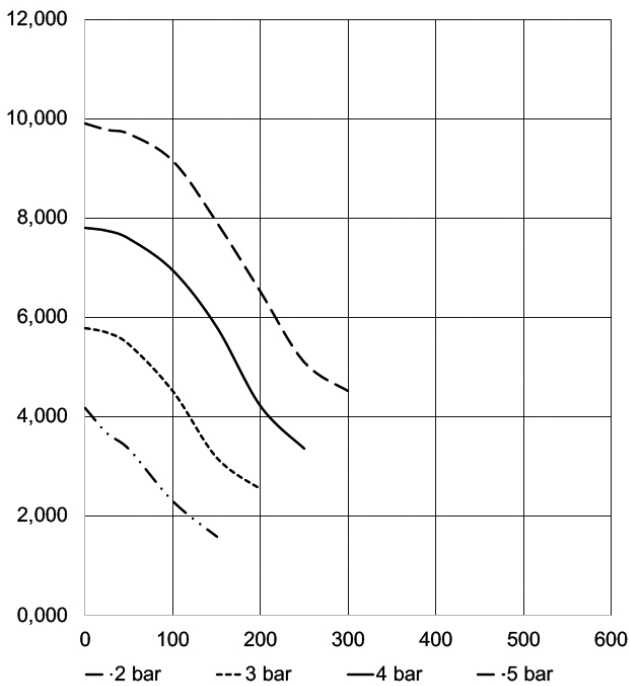
ПНЕВМАТИЧНІ СИМВОЛИ



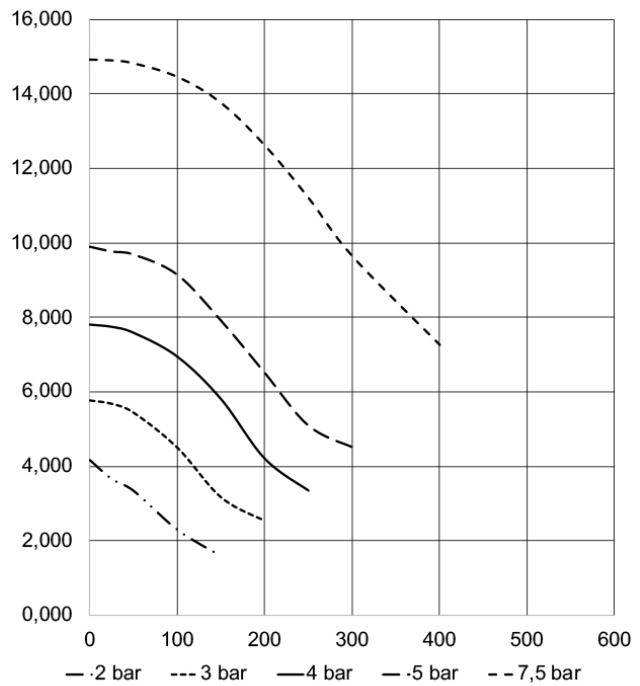
Діаграма витрат без регулятора



Діаграма витрат з регулятором



Макс. вх. тиск = 8 бар
Макс. вих. тиск = 10 бар

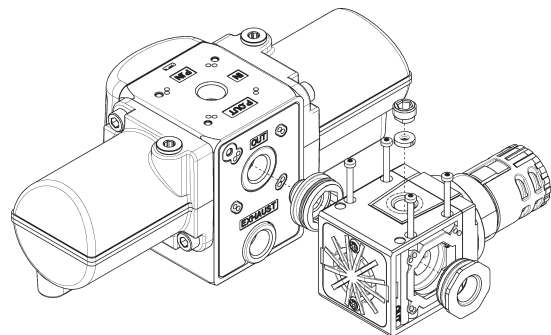
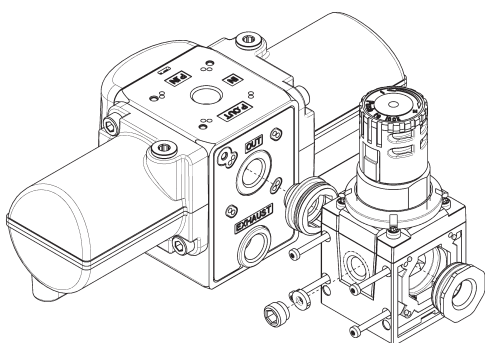
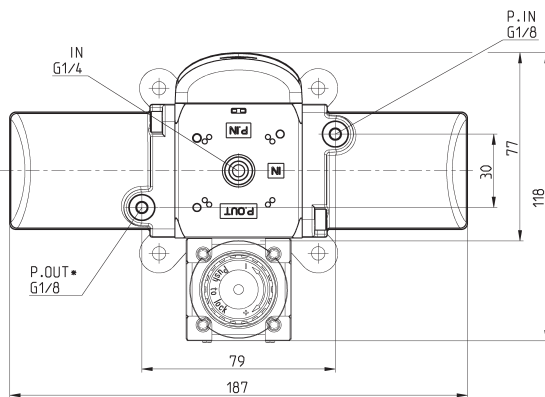
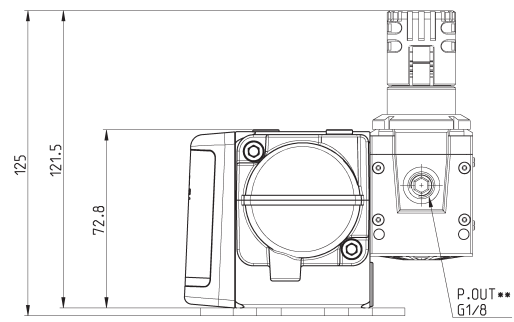
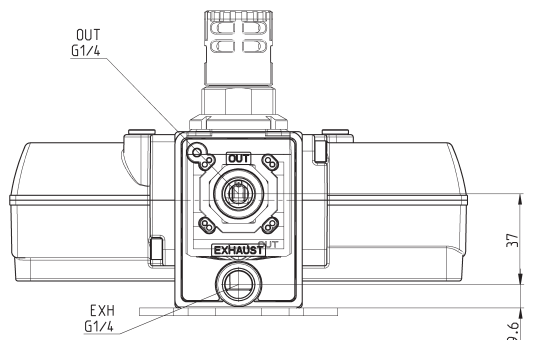
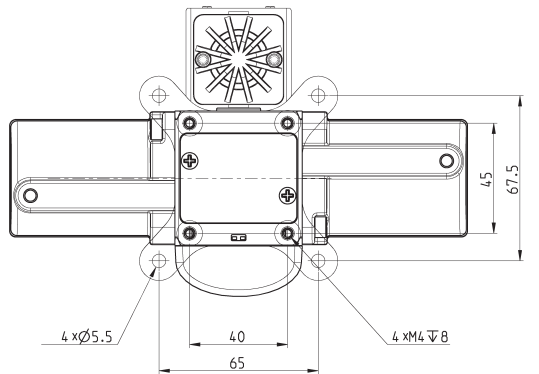


Макс. вх. тиск = 10 бар
Макс. вих. тиск = 16 бар

РОЗМІРИ ПНЕВМАТИЧНОГО БУСТЕРА СЕРІЇ ВРА - розмір 40



* = версія без регулятора
 ** = версія з регулятором R1, R2

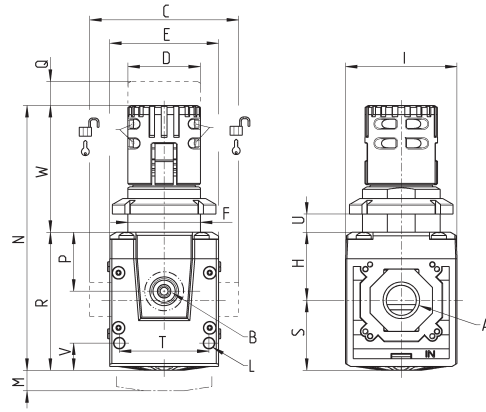
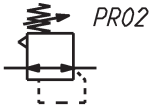


Регулятор тиску - РОЗМІРИ



Макс. вх. тиск = 16 бар
Макс. вих. тиск = 10 бар

PR02 = регулятор зі скиданням тиску



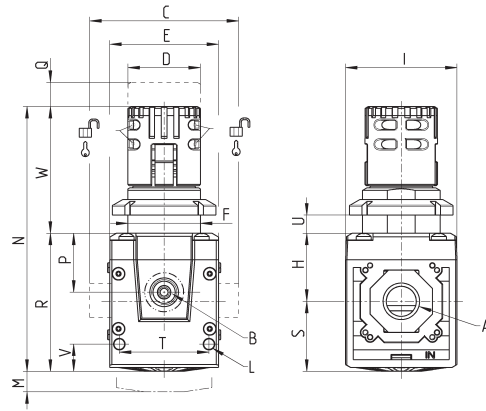
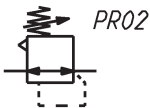
Мод.	A	B	C	D	E	F	H	I	L	M	N	P	Q	R	S	T	U	V	W	Вага (кг)
MD1-R000	-	G1/8	42	Ø28	42	M28X1,5	26.2	43	Ø4	16	102	22.7	4	53.2	27	34.6	0 ÷ 11	10.5	48.8	0.2

Регулятор високого тиску - РОЗМІРИ



Макс. вх. тиск = 20 бар
Макс. вих. тиск = 16 бар

PR02 = Регулятор зі скиданням тиску

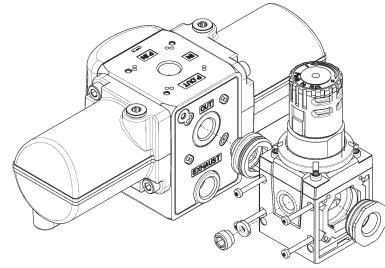


Мод.	A	B	C	D	E	F	H	I	L	M	N	P	Q	R	S	T	U	V	W	Вага (кг)
MD1-R900	-	G1/8	42	Ø28	42	M28X1,5	26.2	43	Ø4	16	102	22.7	4	53.2	27	34.6	0 ÷ 11	10.5	48.8	0.2

Набір для кріплення Серії ВРА із Серією MD

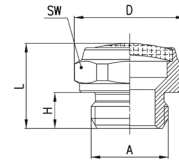


У комплекті:
2x bushing with OR
4x special Ø4.5x34 white zinc-plated screws
1x plug with seal



РОЗМІРИ	
Мод.	A
ВРА-1/4-С	G1/4

Глушники Серія 2901

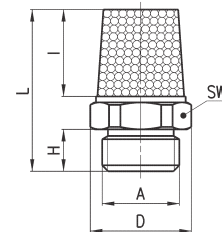


РОЗМІРИ									
Мод.	A	D	H	L	SW	Макс. робочий тиск, бар	Витрати, Нл/хв	Рівень шуму, дБ (A)	
2901 1/4-17	G1/4	18,5	6	14	17	10	1000	78	

SIL1



Глушники Серія 2931

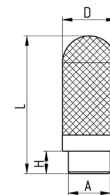


РОЗМІРИ									
Мод.	A	D	H	L	SW	Макс. робочий тиск, бар	Витрати, Нл/хв	Рівень шуму, дБ (A)	
2931 1/4	G1/4	16,2	6	16,5	27	15	3200	86	

SIL1



Глушники Серія 2928



РОЗМІРИ							
Мод.	A	D	H	L	Макс. робочий тиск, бар	Витрати, Нл/хв	Рівень шуму, дБ (A)
2928 1/4	G1/4	16,6	7	42,5	10	2730	72

Operating temperature:
- 40 / + 80 °C

SIL1

