

# Серія 7000 Fluidics з технополімеру для водяного охолодження

Знімається з виробництва

Під трубку із зовнішніми діаметрами: 6, 8, 10, 12, 16 мм  
Різьбове з'єднання: BSP (G1/8, G1/4, G3/8, G1/2, G3/4), M5

СЕРІЯ 7000 ФІТИНГИ З ТЕХНОПОЛІМЕРУ ДЛЯ ЗАСТОСУВАННЯ У ВОДІ



Цангові фітинги Серії 7000 Fluidics забезпечують ламінарне проходження рідин в системах охолодження. Системи рідинного охолодження вважаються кращими, ніж повітряного, з точки зору ефективності, компактності та рівня шуму в широкому діапазоні застосувань, від комп'ютерних серверів до промислового обладнання.

Асортимент Серії 7000 Fluidics був розроблений за допомогою спеціального технополімеру на основі відновлюваної сировини, що дозволяє компоненту протистояти поглинанню води, перепадам температур та охолоджуючим рідинам. Матеріал запобігає деформацію розмірів при контакті з різними рідинами і не руйнується роками.

Розширені характеристики фіксації роблять Серію 7000 Fluidics прекрасною альтернативою традиційним фітингам, гарантуючи рівномірне затягування по всій поверхні трубки.

Це підвищує високу надійність та стійкість до багаторазових з'єднань та роз'єднань трубки. Надійне підключення, компактні розміри та легкий монтаж у обмеженому просторі - лише деякі особливості, які роблять ці нові фітинги інноваційним рішенням для широкого спектру систем охолодження.

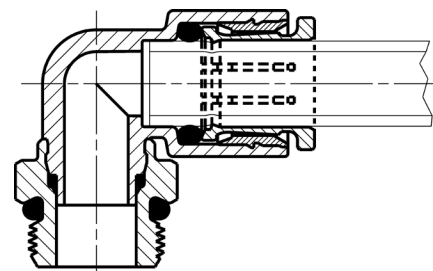
## ПЕРЕВАГИ:

- » Простота у приєднанні та роз'єднанні
- » Стійкі до тиску води та ерозії
- » Стійкі до корозії
- » Відсутня деформація при контакті з водою
- » Тривалий термін експлуатації

## ОСНОВНІ ХАРАКТЕРИСТИКИ

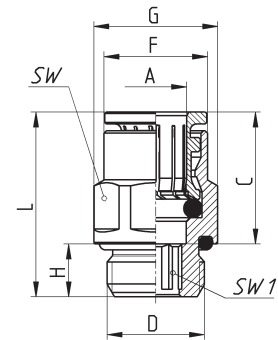
Діаметри	Ø6 мм	Ø8 мм	Ø10 мм	Ø12 мм	Ø16 мм
Робочий тиск при -20°/+40°	16 бар	16 бар	14 бар	14 бар	12 бар
Робочий тиск при -20°/+70°	16 бар	14 бар	12 бар	10 бар	8 бар
Робочий тиск при -20°/+100°	14 бар	12 бар	10 бар	8 бар	6 бар
Приєднання	циліндрична різьба відповідно до стандарту ISO-228 (BSSP) GAS cylindrical ISO-228 (BSPP)				
Трубки для приєднання	Поліуретан (PU), поліетилен (PE), поліамід (PA), фторполімер (PTFE)				
Робоче середовище	Підходить для використання з промисловими водопроводами та спеціальними охолоджувальними рідинами. (Будь ласка, зв'яжіться з нами з питань придатності для інших рідин).				
Матеріали	Корпус: технополімер PA11, ущільнення: EPDM. Приєднання: хімічне нікелювання. Манжета (не контактує з охолоджуючими рідинами): нікельована				

## ПРИКЛАД МОНТАЖУ



## Фітинги Мод. F6512K

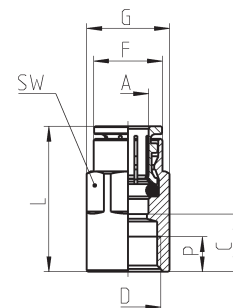
Із зовнішньою різьбою BSP



РОЗМІРИ										
Мод.	A	D	C	F	G	H	L	SW	SW1	Bara (r)
F6512 6-1/8K	6	G1/8	16,0	11,7	13,5	6	21	12	4	10
F6512 6-1/4K	6	G1/4	16,0	11,7	16,4	7	22	15	4	13
F6512 8-1/8K	8	G1/8	17,5	13,7	15,2	6	26	14	5	15
F6512 8-1/4K	8	G1/4	17,5	13,7	16,4	7	24,5	15	6	17
F6512 8-3/8K	8	G3/8	17,5	13,7	20,5	7	23	19	6	27
F6512 10-1/4K	10	G1/4	20,2	15,4	18,5	7	30	17	7	26
F6512 10-3/8K	10	G3/8	20,2	15,4	20,5	7	24,5	19	8	27
F6512 10-1/2K	10	G1/2	20,2	15,4	24,8	8	25	22	8	39
F6512 12-3/8K	12	G3/8	19,2	18,3	20,5	7	24	19	9	24
F6512 12-1/2K	12	G1/2	19,2	18,3	24,8	8	24,5	22	9	37
F6512 16-1/2K	16	G1/2	23,0	23,5	26,5	8	33,5	24	-	49
F6512 16-3/4K	16	G3/4	23,0	23,5	30	9	29,5	24	-	58

## Фітинги Мод. F6463K

Із внутрішньою різьбою BSP



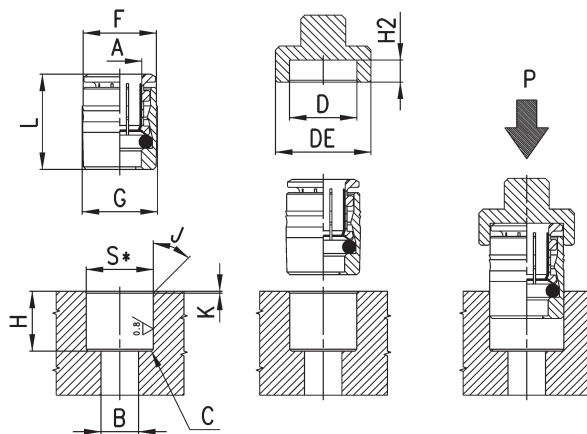
РОЗМІРИ										
Мод.	A	D	C	F	G	L	P (мін.)	SW	Bara (r)	
F6463 6-1/8K	6	G1/8	10	11,7	13	26	6	12	14	
F6463 6-1/4K	6	G1/4	11,5	11,9	16,5	27,5	7	15	23	
F6463 8-1/8K	8	G1/8	9,5	13,7	15,2	27	6	14	16	
F6463 8-1/4K	8	G1/4	11,5	13,7	16,5	29	7	15	23	
F6463 8-3/8K	8	G3/8	13	13,7	20	30,5	8	15	29	
F6463 10-1/4K	10	G1/4	11,3	15,4	18,5	31,5	7	17	29	
F6463 10-3/8K	10	G3/8	12,8	15,4	20	33	8	17	34	
F6463 10-1/2K	10	G1/2	16,8	15,4	24	37	9,5	17	44,5	
F6463 12-3/8K	12	G3/8	12,8	18,3	20,5	32	8	19	40	
F6463 12-1/2K	12	G1/2	16,8	18,3	24	36	9,5	19	50,5	
F6463 16-1/2K	16	G1/2	16,5	23,5	26,5	40	9,5	24	63	
F6463 16-3/4K	16	G3/4	18,5	23,5	30	42	11	24	77	

### Фітинги Мод. F6700K

Картридж



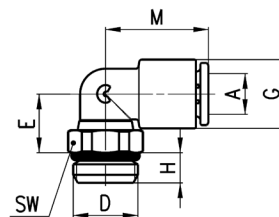
S\* = для металевих і пластикових деталей



Мод.	A	B	C	D	DE	F	G	H	H2 (+0,1/0)	J	K	L	P мін. (Kg)	P макс. (Kg)	S (+0,01/-0,04)	Вара (r)
F6700 6K	6	4	0,5x45°	12	17	11,8	12,2	12	3,8	15°	0,5	16,5	160	570	11,95	8
F6700 8K	8	6	0,5x45°	14	19	13,8	14,2	14	3,3	15°	0,5	18	140	400	13,95	11
F6700 10K	10	8	0,5x45°	16	21	15,8	16,2	16,5	3,5	15°	0,5	20,5	150	650	15,95	15

### Фітинги Мод. F7522K

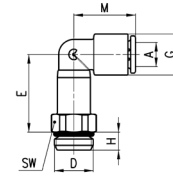
Фітинг кутовий поворотний



РОЗМІРИ								
Мод.	A	D	E	G	H	M	SW	Вара (r)
F7522 6-M5K	6	M5	9,3	11,4	3,5	18,5	9	7
F7522 6-1/8K	6	G1/8	10	11,6	5	18,5	12	8
F7522 6-1/4K	6	G1/4	10	11,6	6	18,5	14	11
F7522 8-1/8K	8	G1/8	13,5	13,9	5	20,5	12	11
F7522 8-1/4K	8	G1/4	12	13,9	6	20,5	14	13
F7522 8-3/8K	8	G3/8	12,5	13,9	7	20,5	19	21
F7522 10-1/4K	10	G1/4	14,5	16,1	6	24	14	15
F7522 10-3/8K	10	G3/8	13,5	16,1	7	24	19	21
F7522 10-1/2K	10	G1/2	13,5	16,1	8	24	24	30
F7522 12-1/4K	12	G1/4	16	20,2	6	28	17	20
F7522 12-3/8K	12	G3/8	15	20,2	7	28	19	25
F7522 12-1/2K	12	G1/2	15,5	20,2	8	28	24	34
F7522 16-1/2K	16	G1/2	30	27	8	33,5	24	61
F7522 16-3/4K	16	G3/4	24	27	9	33,5	30	70

## Фітинги Мод. F7526K

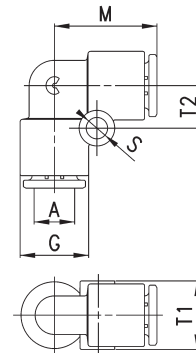
Фітинг кутовий поворотний



РОЗМІРИ								
Мод.	A	D	E	G	H	M	SW	Вага (г)
F7526 6-1/8K	6	G1/8	23	11,6	5	18,5	12	13
F7526 6-1/4K	6	G1/4	23	11,6	5	18,5	14	16
F7526 8-1/8K	8	G1/8	29	13,9	5	20,5	12	18
F7526 8-1/4K	8	G1/4	27	13,9	6	20,5	14	20
F7526 8-3/8K	8	G3/8	27,7	13,9	7	20,5	19	30
F7526 10-1/4K	10	G1/4	32,2	15,8	6	24	14	28,5
F7526 10-3/8K	10	G3/8	32,2	15,8	7	24	19	35
F7526 10-1/2K	10	G1/2	32,2	15,8	8	24	24	45
F7526 12-3/8K	12	G3/8	36,2	20	7	28	19	41,5
F7526 12-1/2K	12	G1/2	36,2	20	8	28	24	49,5
F7526 16-1/2K	16	G1/2	58,9	27	8	34	24	106,5
F7526 16-3/4K	16	G3/4	58,9	27	9	34	30	116

## Фітинги Мод. F7550

З'єднувач кутовий

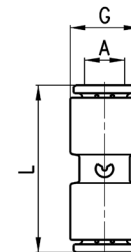


РОЗМІРИ							
Мод.	A	G	M	S	T1	T2	Вага (г)
F7550 6	6	11,6	18,5	4	11,4	7,5	6
F7550 8	8	13,9	20,5	4	13,7	8,5	9
F7550 10	10	16,1	24	4	15,8	8	12
F7550 12	12	20,2	28	4	9	9,6	20
F7550 16	16	27	33,5	-	-	-	42 *

\* = модель без монтажних отворів

## Фітинги Мод. F7580

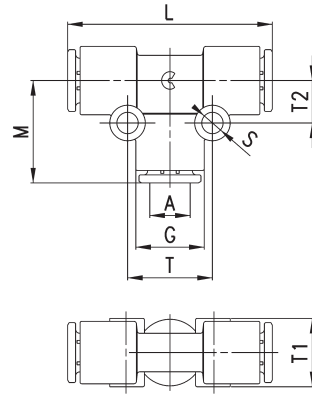
З'єднувач прямий



РОЗМІРИ				
Мод.	A	G	L	Вага (г)
F7580 6	6	11,6	31	6
F7580 8	8	13,9	33,5	9
F7580 10	10	16,1	38,5	11
F7580 12	12	20,2	39,5	18

### Фітинги Мод. F7540

Трійник

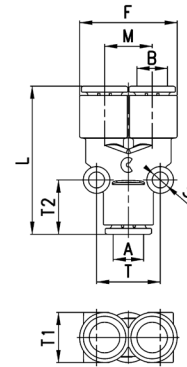


РОЗМІРИ										
Мод.	A	G	L	M	S	T	T1	T2	Вага (г)	
F7540 6	6	11,6	37	18,5	4	15	11,4	7,5	9	
F7540 8	8	13,9	41	20,5	4	17	13,7	8,5	14	
F7540 10	10	16,1	48	24	4	16	15,8	8	18	
F7540 12	12	20,2	56	28	4	19,2	9	9,6	30	
F7540 16	16	27	67	33,5	-	-	-	-	61 *	

\* = модель без монтажних отворів

### Фітинги Мод. F7560

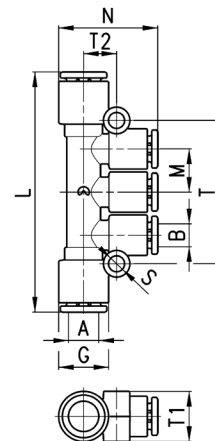
Трійник



РОЗМІРИ										
Мод.	A	B	F	L	M	S	T	T1	T2	Вага (г)
F7560 6	6	6	23	35	11,4	4	14,5	11,5	13,5	9
F7560 8	8	8	27,2	39,5	13,5	4	17	14	14,5	15
F7560 10	10	10	31,7	46	15,8	4	16,5	16	16,5	19

### Фітинги Мод. F7545

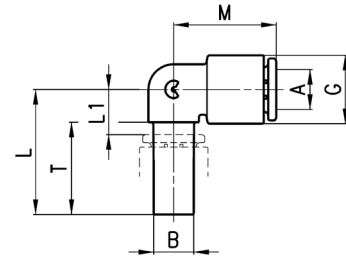
Колектор



РОЗМІРИ											
Мод.	A	B	G	L	M	N	S	T	T1	T2	Вага (г)
F7545 8-6	8	6	13,9	64	11,5	26,5	4	38,2	13,5	9	18
F7545 10-8	10	8	16,1	78,5	14,1	30	4	45,8	16	10,5	27

## Фітинги Мод. F7555

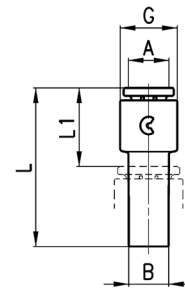
Фітинг перехідний кутовий



РОЗМІРИ								
Мод.	A	B	G	L	L1	M	T	Вага (г)
F7555 6-6	6	6	11,6	23	8	18,5	17,5	4
F7555 8-8	8	8	13,9	25	9	20,5	18,5	5
F7555 10-10	10	10	16,1	28,5	10	24	21	8
F7555 12-12	12	12	20,2	32	13	28	23	12

## Фітинги Мод. F7800

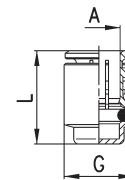
Фітинг перехідний



РОЗМІРИ						
Мод.	A	B	G	L1	L	Вага (г)
F7800 4-6	4	6	9,4	14,5	29,5	2
F7800 4-8	4	8	9,4	14,5	30,5	3
F7800 6-8	6	8	11,6	15,5	31,5	4
F7800 6-10	6	10	11,6	15,5	34	4
F7800 6-12	6	12	11,6	16,5	35,5	4
F7800 8-10	8	10	13,9	16,5	35	5
F7800 8-12	8	12	13,9	17,5	37	6
F7800 10-12	10	12	16,1	18,5	37,5	7

## Фітинги Мод. F6750K

Заглушка із внутрішньою різьбою

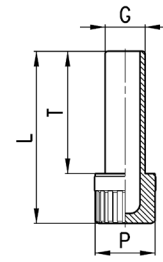


РОЗМІРИ				
Мод.	A	G	L	Вага (г)
F6750 6K	6	11,8	17	7
F6750 8K	8	13,8	18,5	9
F6750 10K	10	15,8	21	12
F6750 12K	12	17,8	20	15
F6750 16K	16	23,5	24,5	26

### Заглушка Мод. 6900



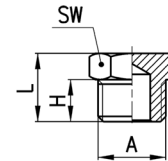
Пластмасова заглушка



РОЗМІРИ					
Мод.	G	L	P	T	Вага (г)
6900 6	6	31,5	8	22,5	1
6900 8	8	34,5	12	24,5	2
6900 10	10	37	12	27	2
6900 12	12	40,5	16	28,5	3

### Фітинги Мод. 2611

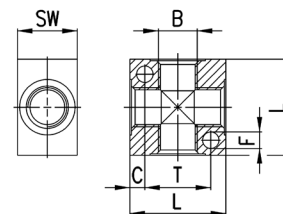
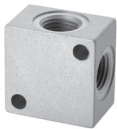
Закрутка BSP



РОЗМІРИ					
Мод.	A	H	L	SW	Вага (г)
2611 1/8	G1/8	6	10,5	13	7
2611 1/4	G1/4	8	13	17	13
2611 3/8	G3/8	9	14	19	18
2611 1/2	G1/2	10	15,5	24	31
2611 1	G1	13	19	38	76

### Колектор Мод. 3033

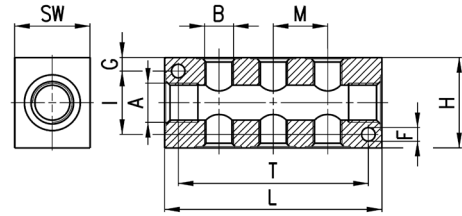
Колектор на 4 виходи з кріпильними отворами  
Матеріал: анодований алюміній



РОЗМІРИ							
Мод.	B	C	F	L	T	SW	Вага (г)
3033 1/8	G1/8	4	4,5	25	17	16	18
3033 1/4	G1/4	5	5,5	32	22	20	35
3033 3/8	G3/8	7	5,5	40	26	25	73
3033 1/2	G1/2	8	5,5	50	34	30	137

### Колектор Мод. 3043

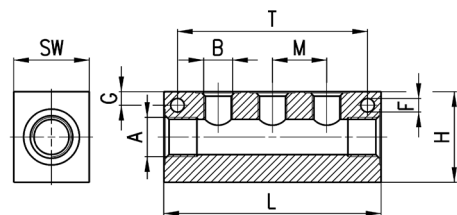
Колектор з вихідними отворами зверху та знизу  
Матеріал: анодований алюміній



РОЗМІРИ												
Мод.	A	КІЛЬКІСТЬ ДВОХ ВИХОДІВ	B	F	G	H	I	L	M	T	SW	Bara (r)
3043 1/4-3D-1/8	G1/4	3	G1/8	4,5	4,5	30	21	72	18	63	20	85
3043 1/4-4D-1/8	G1/4	4	G1/8	4,5	4,5	30	21	90	18	81	20	107
3043 1/4-5D-1/8	G1/4	5	G1/8	4,5	4,5	30	21	108	18	99	20	128
3043 1/4-6D-1/8	G1/4	6	G1/8	4,5	4,5	30	21	126	18	117	20	151
3043 3/8-3D-1/4	G3/8	3	G1/4	5,5	6	40	28	92	24	75	25	177
3043 3/8-4D-1/4	G3/8	4	G1/4	5,5	6	40	28	116	24	99	25	224
3043 3/8-5D-1/4	G3/8	5	G1/4	5,5	6	40	28	140	24	123	25	270
3043 3/8-6D-1/4	G3/8	6	G1/4	5,5	6	40	28	164	24	147	25	315
3043 1/2-3D-3/8	G1/2	3	G3/8	5,5	6,5	50	37	104	26	85	30	287
3043 1/2-4D-3/8	G1/2	4	G3/8	5,5	6,5	50	37	130	26	111	30	356
3043 1/2-5D-3/8	G1/2	5	G3/8	5,5	6,5	50	37	156	26	137	30	427
3043 1/2-6D-3/8	G1/2	6	G3/8	5,5	6,5	50	37	182	26	163	30	495

### Колектор Мод. 3053

Колектор з вихідними отворами тільки зверху  
Матеріал: анодований алюміній



РОЗМІРИ											
Мод.	A	КІЛЬКІСТЬ ВИХОДІВ	B	F	G	H	L	M	T	SW	Bara (r)
3053 1/4-3L-1/8	G1/4	3	G1/8	4,5	4,5	30	72	18	63	20	92
3053 1/4-4L-1/8	G1/4	4	G1/8	4,5	4,5	30	90	18	81	20	116
3053 1/4-5L-1/8	G1/4	5	G1/8	4,5	4,5	30	108	18	99	20	140
3053 1/4-6L-1/8	G1/4	6	G1/8	4,5	4,5	30	126	18	117	20	164
3053 3/8-3L-1/4	G3/8	3	G1/4	5,5	6	40	92	24	75	25	191
3053 3/8-4L-1/4	G3/8	4	G1/4	5,5	6	40	116	24	99	25	243
3053 3/8-5L-1/4	G3/8	5	G1/4	5,5	6	40	140	24	123	25	294
3053 3/8-6L-1/4	G3/8	6	G1/4	5,5	6	40	164	24	147	25	345
3053 1/2-3L-3/8	G1/2	3	G3/8	5,5	6,5	50	104	26	85	30	313
3053 1/2-4L-3/8	G1/2	4	G3/8	5,5	6,5	50	130	26	111	30	395
3053 1/2-5L-3/8	G1/2	5	G3/8	5,5	6,5	50	156	26	137	30	474
3053 1/2-6L-3/8	G1/2	6	G3/8	5,5	6,5	50	182	26	163	30	551